



格林东方酒店

GREENTREE EASTERN HOTEL

DESIGN STANDARDS MANUAL 3.0

设计标准手册3.0

2023.04

目录

A 设计说明

- 1. 品牌标志 4
- 2. 人群定位 5
- 3. 设计理念 6
- 4. 设计原则 8
- 5. 硬件要求 10

B 室外建筑要求

- 1. 外立面规划 12
- 2. 店招制作标准 17
- 3. 停车场规划 20

C 室内公区设计

- 1. 公区设计原则 22
- 2. 大堂 23
- 3. 休闲区 26
- 4. 餐厅 30
- 5. 电梯厅 32
- 6. 会议室 34
- 7. 健身房 36
- 8. 洗衣房 38
- 9. 走廊 41

D 室内客房设计

- 1. 客房设计总则 44
- 2. 客房 45
- 3. 卫生间 53

E 物料采购标准

- 1. 公区物料采购标准 57
- 2. 客房物料采购标准 60
- 3. 客房智能控制标准 63

A

设计说明

DESIGN DESCRIPTION

1. 品牌标志
2. 人群定位
3. 设计理念
4. 设计原则
5. 硬件要求

DESIGN DESCRIPTION



品牌标志 logo



VI 标准颜色

■ C:70 M:68 Y:70 K:30

具体详见VI手册

以古代皇室玉玺造型为基础，结合云与龙的造型。自古“云从龙，风从虎”，飘出的云雾犹如仙气腾空而起，亦为吉祥的象征，印章造型简洁大气，高度概括的线条勾勒出东方的现代韵味。文字配以硬朗的线形结构，局部处以圆角来增添整体亲和感，匹配酒店高端舒适的定位。

标志 logo 及其组合使用



人群定位

格林东方酒店的形象定位为高品位、高性价比的中高端商旅连锁酒店。主流客群包括寻求新居住体验的年轻一代，商务差旅、旅游观光、家庭出行等人群。他们追求高品味、优雅、健康、舒适、安静的居住环境。

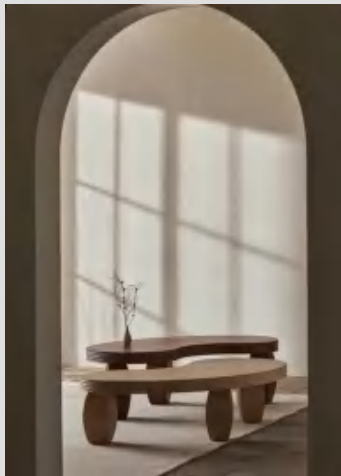


设计理念

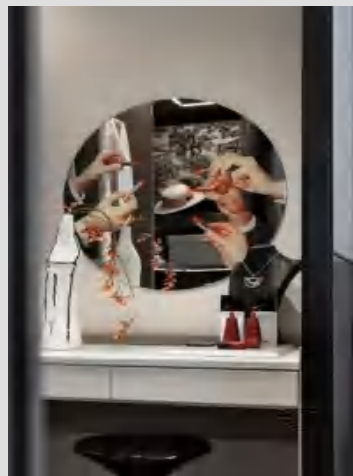
格林东方酒店的主流客群为中高端商旅人士。在东方文化的脉络下，以自然、时尚的设计手法，融入在地文化，打造出独具一格的“格林东方酒店”。提供“品味、放松、吸引、惊喜”的商旅体验。



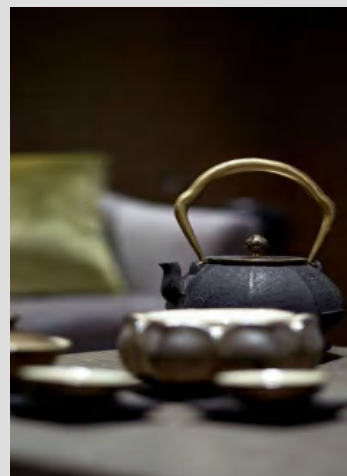
东方
ORIENTAL
品味
TASTE



自然
NATURE
放松
RELAX



时尚
FASHION
吸引
ATTRACT

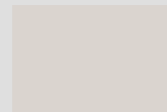


在地
LOCAL
惊喜
SURPRISE

东方色系提炼



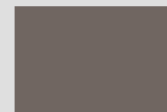
pantone 13-4201 TPG
oyster mushroom



pantone 11-1001 TPG
white alyssum



pantone 17-4014 TPG
titanium



pantone 18-1409 TPG
peppercorn



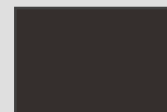
pantone 11-0608 TPG
coconut milk



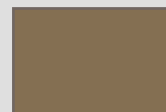
pantone 18-3928 TPG
dutch blue



pantone 19-0823 TPG
crocodile



pantone 19-0506 TPG
black ink



pantone 874c



pantone 18-1355 TPG
rooibos tea



pantone 13-0939 TPG
golden cream

格林东方标准体系提炼定位

酒店定义的是一个东方的、自然的、时尚的、同时又有活力与朝气的空间通过浅色木面、浅色砖及仿石材的搭配，使空间调性趋于自然平和，一种不同于市场其他商务酒店的风格定位。同时搭配咖啡色金属的精致勾勒，体现了格林方品牌对空间品质的严苛追求。

造型元素统一 设备设施统一 装修材料统一



设计原则

1. 手册原则:

高标准的装修要求及良好的品牌形象是连锁酒店生存的基础。本手册为酒店的装修设计提供指导，保证加盟合作伙伴能够打造出具有品牌竞争力且能够带来持续收益的酒店产品，展现“格林东方酒店”品牌的产品品质和品牌形象，为客人打造一个舒享的入住环境。

合理的硬件装修投资和较高的收益率，是加盟合作伙伴的期望。本手册旨在为加盟合作伙伴和管理者提供直观且有良好操作性的参照。

2. 设计原则:

市场定位：300 ~ 600 元住宿消费档次的中高端商旅人士。

服务思想：“超健康、超舒适、超价值、超期望”。

设计风格：在东方文化的脉络下，以自然、时尚的设计手法，融入在地文化，打造出独具一格的“格林东方酒店”。

设计理念：注重生活方式，以客人的舒适度和期望为基础，提供格林东方酒店的特色服务，享受公共区域咖啡厅、健身房、绿色健康餐饮等特色服务，设计方案充分利用建筑物的空间，全力为客人打造健康、舒适、典雅、超值的环境。

3. 功能设置原则:

酒店以客房为主要产品，配置全日制餐厅、自助洗衣房、健身房、商务中心、会议室；

4. 用材及设备选择原则:

用材及设备：标准、环保、耐用、易清洁、易维护、替代性强。

经济性：平衡投资造价与维护成本，追求产品寿命周期更长，维护保养费用更低。

5. 空间设计原则：

酒店所在物业一般均为已有建筑，空间规划及再利用方面有所限制。在方案设计上需根据每个物业的自身条件充分考虑空间的多功能、分时设置和共享，同时尽可能的将室外自然光和绿化引入室内提升室内环境品质，达到最佳的空间利用率和自然采光。

6. 灯光设计原则：

客房应统一采用暖色光源，其他公共区域和局部装饰上所采用光源可根据现场实际进行设计。因灯光设计属于专业设计范畴，建议可找专业灯光设计公司进行方案深化。

7. 装修色调原则：

整体色调选择上应自然、活力、舒适，体现出酒店的中高端品牌形象。

8. 其他：

建筑规范：

物业的选择和方案设计前，加盟合作伙伴须明确告知设计部此物业的结构类型（砖混、框架、混合结构等）。

消防规范：

建议由加盟合作伙伴请当地具有正规资质的消防公司对酒店进行消防系统的设计和施工。

环保与节能：

酒店应按照国家环保与节能相关规范进行设计和施工，做到节能减排，也为酒店节省运营成本。

特别说明：

最终施工图须由具有相关资质的设计公司进行设计。

未经批复的项目禁止进行装修施工、采购物资等品牌相关事宜；已批复项目须严格按照本手册标准执行。

格林东方酒店基本硬件要求

功能设置	标准	备注
大堂面积 (m ²)	T1≥250 T2≥300 T3≥400	1. T1:一线城市; T2:省会、直辖市; T3:二三线城市。 2. 设置电子广告显示屏和房价显示屏(竖向); 3. 机器人和自助入住办理设备布置须动线合理,考虑前台人员就近协助管理,并靠近电梯厅; 4. 《建筑设计防火规范》第8.5.3条,公共建筑内建筑面积大于100m ² 且经常有人停留的地上房间应设置排烟设施;
客房数(间)	≥80	
大床房面积 (m ²)	≥28	门的开启宽度≥950mm,高度2400MM或以上;大床1800mm*1,双床1350/1200m,床箱370mm,床垫280mm.含布草床标准高度680mm;床头柜用方形,要紧靠近卫生间墙,之间留出50mm距离;卫生间干湿分离,争取做到三区分离,卫生间门≥750mm.休息区集中到窗边;靠窗、双人对坐可看窗外风景。书桌d≥900mm,高750mm;沙发与椅子共用书桌。采用内嵌式电动卷帘,确保工装式,后期维修方便;如果为弧形窗,可不作内嵌式电动卷帘。
标准间面积 (m ²)	≥30	
套房面积 (m ²)	≥40	
餐厅 (m ²)	≥125	餐厅应该与客房区动静分开,污静分开,注意噪音; 面积符合本品牌标准,餐位数达客到房数的50%,设明档、布菲台; 布菲台设菜品11大类,40个品种; 动线合理,格局方正,布局规整;
厨房 (m ²)	≥30	明厨亮灶,厨房≥30m ² 且≥1/2餐厅面积,餐厅明档长度不小于4200mm;
洗衣房 (m ²)	≥6	
健身房 (m ²)	≥30	健身房和洗衣房在同一空间内;如相邻,中间用透明玻璃隔断;
会议室	大/中/小,各一间	会议室人数为1/2~1/3客房数,并可分割为2-3间小会议室,可加茶歇区。灯光须加入logo元素。
开放式商务中心	大堂面积的15%	
大堂吧/咖啡吧	根据实际情况调整	
开放式书吧	根据实际情况调整	

在选择物业和装修开始之前应与格林酒店集团的设计标准部(以下简称设计部)进行沟通确认,确保酒店的各项功能区设置均符合品牌要求。

B

室外建筑要求

EXTERIOR & BUILDING REQUIREMENTS

1. 外立面规划
2. 店招制作标准
3. 停车场规划

EXTERIOR & BUILDING
REQUIREMENTS



外立面设计

1. 外立面颜色：

酒店外立面应选用能充分展示酒店形象和品质，并凸显酒店logo与店招的配色方案。可以参照如下外立面：



外立面日景效果图



外立面夜景效果图

2. 外立面材质：

外墙采用石材干挂或防水弹性外墙涂料。若现有物业外立面已经是采用石材干挂或玻璃幕墙，且造型美观品质较好可保留现状。外立面改造应同建筑风貌特点及周围整体环境协调。

3. 外窗:

尺寸:

窗扇应该宽敞明亮，尽量保留原有建筑窗户。如新做窗应该窗扇上部不可开启部分高度为 600mm，可开启窗扇的宽度为 450mm；上下分割且可开启与不可开启部分均遵循黄金分割原则进行设计。

材质:

客房根据外立面颜色，采用协调颜色的铝合金窗户，型材厚度为 2.8mm 以上。窗扇玻璃考虑隔音采用双层中空玻璃，玻璃厚度应该大于等于 5mm + 6mm + 5mm。

安全保护装置:

客房窗扇须安装限位装置，最大开窗宽度为 180mm ~ 200mm，确保人及大件物品不能从窗口出入；所有可开窗区域均须安装抽拉式隐形纱窗。

开启方式:

内开上悬窗，对风雨的防阻比其他类型的开窗有效，高层建筑采用平开上悬窗可以避免窗扇高空坠落造成意外人身财产事故；

窗扇美化改造:

餐厅与大堂等临道路的窗尽量改造成落地玻璃橱窗，采用 12mm 钢化玻璃，尺寸根据现场情况确定；玻璃橱窗四周采用金属包边宽度为 60mm ~ 80mm。

4. 门头:

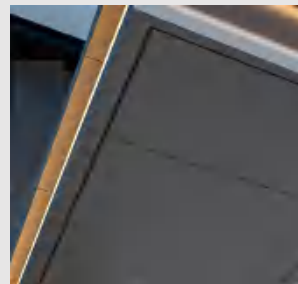
门头造型:

门头按照建筑物外墙线型,以钢结构建造出装饰门头,提升门面的辨识度和酒店档次。酒店入口应可从较远处大路上被清晰看到。店及其他入口(如餐厅或书吧)在地面层,在其设施附近设置辅助的出入口,使用这些设施的人员可以尽快方便的出入。酒店大堂主入口应依据项目本身条件优先选用旋转门或电动移门,次选为玻璃平开门。北方区域酒店入口应设有双道玻璃门。用旋转门,门头增加光影投影效果。

	适用情况
旋转门	1.采用旋转门的设计,需要在两侧设置玻璃平开门,以符合安全疏散要求。 2.在项目条件允许情况下旋转门边框采用拉丝或磨砂哑光金属不锈钢。
电动玻璃移门	1.采用玻璃移门的设计,需在两侧设置玻璃平开门,以符合安全疏散要求。 2.门扇宽度应大于900mm。在控制电动移门的位置上参考配合弱电采用自动门手压开关。
双层玻璃门	项目本身所处寒冷,风大的地区设置。
玻璃平开门	1.采用玻璃平开门的设计,需要做双开180度开启处理,宽度不小于1600。双开门不少于两扇。 2.在项目条件允许情况下玻璃门框采用黑色砂面不锈钢。



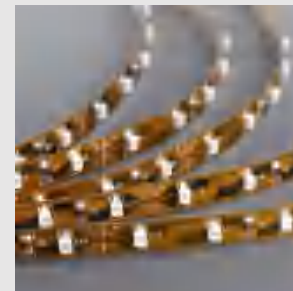
门头/材料&灯光配置



1. 灰色铝板
潘通色号: PANTONE
CoolGray-9C



2. 筒灯
色温 : 3000K
功率 : 10W



3. LED灯带
色温 : 3000K 功率 : 9-
12W/M 层高 3.5M 以上推
荐 12W
层高 3.5M 以下推荐 9W



4. 格美会标识
字体发光, 底牌为金属材质, 喷黑色漆
OA网站下载 (<https://oa.998.com/wui/main.jsp>)

5. 踏步及雨棚：

门庭及踏步地面采用锈石铺设，用以分割室内和室外地面，加装行李坡道并在踏步边缘开防滑槽。门头雨棚采用现浇混凝土顶面配合铝合金吊顶或者直接以玻璃雨棚形式布置。形式需要配合外立面形式，主要兼顾室外照明的功能，入口处和门头的照明措施照度需要至少达到 300LX，以 7W LED 射灯布置每隔 1000mm 设置一个。

6. 旗帜：

格林酒店集团旗下酒店不得升挂破损、污损、褪色或者不合规格的国旗。“旗帜”的升挂标准，必须符合《中华人民共和国国旗法》相关规定。同时我们提供2种旗帜升挂方式，供酒店选择：方式1：“按照顺序升挂店旗，中国国旗、美国国旗、店旗帜，旗杆固定件安装高度以旗帜的垂下角离地2.6m，安装角度为与平面夹角为60度”。方式2：“按照顺序升挂店旗，中国国旗、店旗帜，旗杆固定件安装高度以旗帜的垂下角离地2.6m，安装角度为与平面夹角为60度”。如当地政府对外国国旗悬挂有不同要求，酒店可以依据当地实际，按照方式2，只悬挂中国国旗和店旗，并及时告知公司，以便公司在质检时进行备注。

7. 店招：

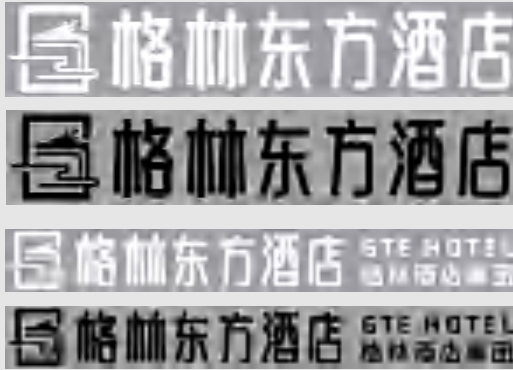
店招是酒店形象的重要组成部分，给客人最直观的展示，规范醒目的店招也是酒店吸引客人的关键点之一。详细制作工艺请参照店招制作文件。制作店招时应严格按照品牌标准执行，若因当地政策原因无法按品牌要求制作，请提供相关政策文件报与公司知晓。

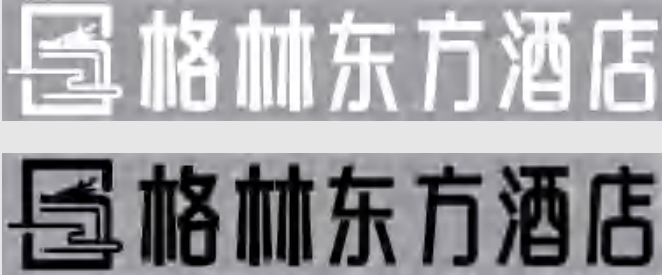

8. 外立面亮化：


色温：3000-4000K，门头灯带色温：4000K，店招发光字体色温：5000-6000K，以上不同区域色温要求供参考，可根据实际外立面颜色调整。

店招制作标准

格林东方酒店广告招牌制作标准V20221221

序号	材质	规格	图示(字体详见AI源文件)	主要材质要求说明	备注
A顶楼招牌					
1	亚克力吸塑/平板字, 白天是黑色或白色不发光, 夜晚发白色光	LED发光字/亚克力吸塑或平板面板 常规尺寸: 中文字 2.2m*2.2m, 其它文字图形等比例缩放(四层以下可选择2m*2m, 八层以上可选择2.5m*2.5m以上, 具体根据现场情况)	 <p>发光亚克力板色号: C:100 M:100 Y:100 K:100 或 C:0 M:0 Y:100 K:0</p> <p>金属字色号: C:100 M:100 Y:100 K:100</p>	<p>1、光源用“日上光电”防水贴片LED“MAX188V, 间距不大于30mm, 距边不大30mm, 保证寿命10万小时; LED模块须牢固置于发光字底板内侧, 使用双面胶+硅胶粘贴固定; 发光字内部接头部分须采用锡焊并用专用电子接头套、夹紧、防水: 测光仪距亚克力表面5公分处的亮度大于500X;</p> <p>2、台湾“伸春”3-5mm厚亚克力板(2米以上字用5mm厚), 色板型号黑色: C100, M100, Y100, K100或白色: C0, M0, Y0, K0, 是物业具体情况确定, 需保修三年</p>	<p>1.若楼顶空间较小, 须安装中文字与标志, 其次是英文。</p> <p>2.酒店物业如有条件尽量做墙招。</p>
2	角钢	∠40×4热镀锌角钢 ∠50×5热镀锌角钢			

B门头招牌					
1	亚克力吸塑/平板字,白天是黑色或白色不发光,夜晚发白色光	LED发光字/亚克力吸塑或平板面板 常规尺寸: 中文字 1m*1m,其它文字图形等比例缩放(最小不得小于0.8m*0.8m具体根据现场情况)		<p>3、箱体采用不小于1m的镜面不锈钢, 1.5m以下箱体边高不小于8cm, 1.5m以上箱体边高不小于10cm; 耐候胶密封处理, 防水、防灰、防光: 所有固定螺丝都用304不锈钢螺丝</p> <p>4、“北京晶格”400w变压器</p> <p>5、“正泰”25A空气开关(有短路自动跳闸, 带漏电保护)</p> <p>6、“正泰”定时控制器(保证每天定时自动开关电源)</p> <p>7、钢结构: 楼顶骨架$\angle 50 \times 5$角钢, 其他$\angle 40 \times 4$角钢, 楼顶槽钢铺底: 表面热镀锌, 焊接处喷锌处理, 全部钢结构刷双层户外防锈漆, 严禁用户内防锈漆(每三年酒店须重新补刷一次防锈漆): 固定角钢须置于混凝土梁柱, 螺丝用直径12以上的国标镀锌螺栓或药物螺栓</p>	要求同上
2	角钢	$\angle 40 \times 4$ 热镀锌角钢			
C墙面招牌					
1	亚克力吸塑/平板字,白天黑色或白色不发光,夜晚发白色光	LED发光字/亚克力吸塑或平板面板 常规尺寸: 中文字 1.8m*1.8m其它文字图形等比例缩放(四层以下可选1.5m*1.5m, 八层以上可选择2m*2m以上,具体根据现场情况)			
2	角钢	$\angle 40 \times 4$ 热镀锌角钢			

D侧招					
1	亚克力吸塑/平板字, 白天黑色或白色不发光, 夜晚发白色光	LED发光字/亚克力吸塑或平板面板 常规尺寸: 1.8M*1.8m-1m*1m之间, 具体根据现场情况定		要求同上	要求同上
2	角钢	∠40×4热镀锌角钢 ∠50×5热镀锌角钢		40*4角钢焊制: 4m以上高度的钢结构采用50*5及40*4角钢混合使用: 表面热镀锌, 焊接处喷锌处理, 全部钢结构刷双层户外防锈漆, 严禁用户内防锈漆 (每三年酒店须重新补刷一次防锈漆): 固定角钢须置于混凝土梁柱, 膨胀螺丝用直径12mm以上的国标镀锌螺栓或药物螺栓	

停车场规划

停车场及园艺绿化：



停车场照明及装饰：

停车场应该做到人车分离，在人行道区域设置停车场路灯用以区分人行范围。停车场照度在 50LUX（采用路灯形式）庭院灯选用高度为 600mm 黑色冷光源防水草坪灯和高度 3000mm 的黑色立杆庭院灯（形式可选）。

停车场：

- (1) 车道：因地制宜。（一般为 5500mm ~ 6000mm 宽，要考虑通向停车场的车行流线，应有回车路线）
- (2) 停车位数量：通常不少于客房数的 20%。
- (3) 停车位形式：一般采用倒车的停车方式，按停车场实际情况可采用直角停车位、与车道平行停车位或与车道呈 45 度（60 度）停车位。
- (4) 停车位尺寸：2500mm*6000mm
- (5) 停车位划线材料：采用白色或黄色荧光道路漆，在进出车道明显处设置导向标志。
- (6) 照明及监控：停车场需安装应急照明灯和红外线监控。

C

室内公区设计

INTERIOR PUBLIC AREA DESIGN

1. 公区设计原则
2. 大堂
3. 休闲区
4. 餐厅
5. 电梯厅
6. 会议室
7. 健身房
8. 洗衣房
9. 走廊

INTERIOR PUBLIC AREA DESIGN



公区设计原则

1.大堂	格林东方：一线城市 $\geq 250\text{m}^2$ ，省会、直辖市 $\geq 300\text{m}^2$ ，二三线城市 $\geq 400\text{m}^2$ ； 格美/格雅/格菲：一线城市 $\geq 200\text{m}^2$ ，省会、直辖市 $\geq 250\text{m}^2$ ，二三线城市 $\geq 300\text{m}^2$ 。设置电子广告显示屏和房价显示屏（竖向）；机器人和自助入住办理设备布置须动线合理，考虑前台人员就近协助管理，并靠近电梯厅；
2.餐厅	1.餐厅应该与客房区动静分开，污静分开，注意噪音；
	2.面积符合本品牌标准，餐位数达客到房数的50%，设明档、布菲台
	3.明厨亮灶，厨房 $\geq 30\text{m}^2$ 且 $\geq 1/2$ 餐厅面积；
	4.布菲台设菜品11大类，40个品种；
	5.动线合理，格局方正，布局规整
3.会议室	会议室人数为 $1/2 \sim 1/3$ 客房数
4.健身房	健身房和洗衣房在同一空间内；如相邻，中间用透明玻璃隔断
5.办公室	规划综合办公室一间，办公人数6-8人； 办公桌沿墙放置（有条件中间可放会议桌）
6.卫生间	男女卫（包含洗手台）相互独立分开，女卫生间考虑设置化妆台；
7.走廊	宽度1600mm-1800mm，端头应有自然采光； 净宽最小不小于1400mm消防规范
8.窗帘	电动卷帘。
9.大堂吧	设自助吧台，与客房区动静分离，注意隔音
10.售卖区	咖啡、甜品售卖； 甜品柜设在前台区域；

大堂/平面参考



面积：255m²

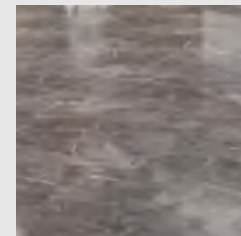
功能板块划分：

1. 酒店入口
2. 接待区域
3. 自助入住办理区
4. 休息区&书吧
5. 行李间
6. 办公室
7. 卫生间
8. 电梯厅

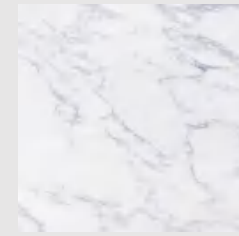
大堂给客人的第一印象非常重要。酒店的众多的公共场所中，大堂最能吸引客人的注意力，它的设计风格为整个酒店的设计定下了基础，因此，大堂规划与设计对整个酒店的形象举足轻重。格林东方酒店的大堂设计高档且豪华，给客人温馨、舒适、有品位的体验，同时大堂集合了社交、商务洽谈、休闲、办公及娱乐等多功能空间，使商旅客人的入住体验得到进一步提升。

格林东方整体为新中式风格，每间酒店可根据当地文化元素进行调整设计，可在符合酒店设计标准的基础上进行丰富，融入当地的文化历史，风俗特色。

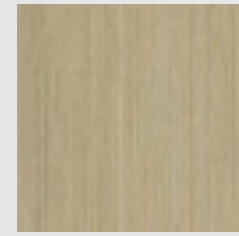
大堂/材料配置



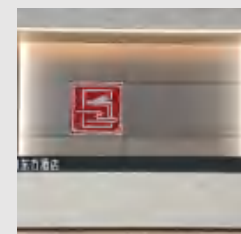
1. 仿石材地砖
规格: 800x800
型号: CSB-220321-6P
品牌: 圣凡尔赛瓷砖



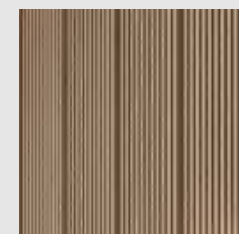
2. 前台仿大理石岩板
型号: 羊脂白玉
品牌: 格美岩板



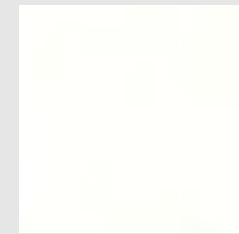
3. 木饰面
型号: 743Q
品牌: 兔宝宝
备注: 封闭漆+一分光



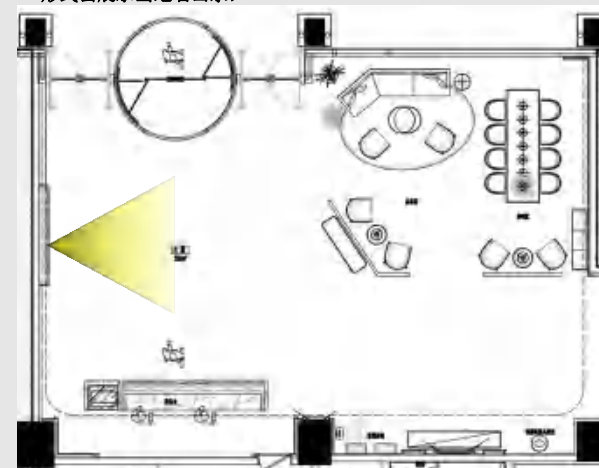
4. 硬包+木雕印章
(前台背景也可以用3D投影的形式去展示当地名山水)



5. 仿木格栅成品木塑



6. 白色乳胶漆
规格: 白色



大堂/灯光&设备配置



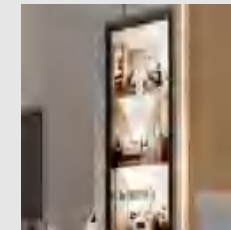
- 1. 格林东方酒店前台**
 a. logo 金属单字尺寸建议10*10CM
 b. 前台配备甜品柜



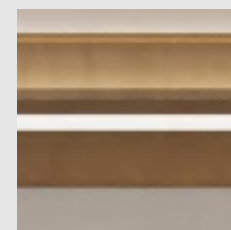
- 2. 自助check-in**
 带有人脸识别功能



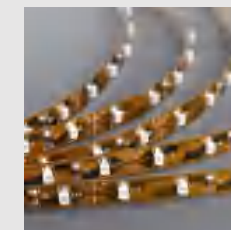
- 3. 景吾机器人**
 168平台采购



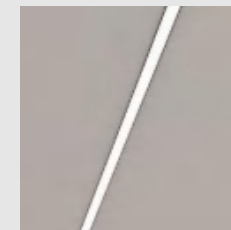
- 4. 电子屏幕房价牌**



- 5. LED灯箱**
 色温 :3000K



- 6. LED灯带**
 色温 :3000K 功率 :9-12W/M
 层高 3.5M 以上推荐 12W
 层高 3.5M 以下推荐 9W

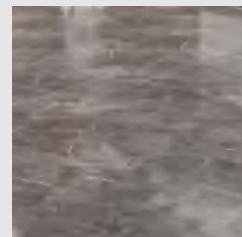


- 7. 线灯**
 色温 :3000K
 材质: 超白亚克力内藏LED灯
 带尺寸: 根据现场尺寸制作

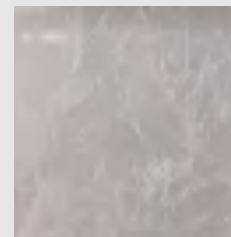


- 8. 筒灯**
 色温 :3000K
 功率 :10W

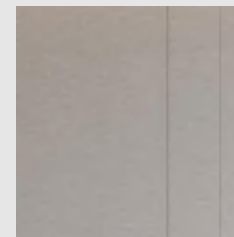
休息区/材料配置



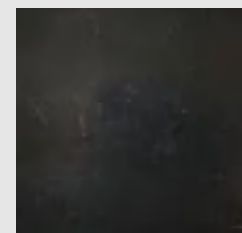
1. 仿石材地砖
规格: 800x800
型号: CSB-220321-6P
品牌: 圣凡尔赛瓷砖



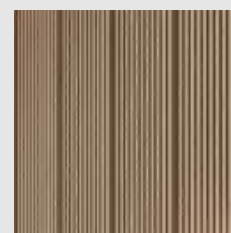
2. 仿石材墙砖
规格: 800x800
型号: CSB-220208-6p
品牌: 圣凡尔赛瓷砖



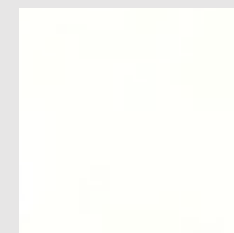
3. 轻奢布艺竹木纤维板
型号: 轻奢布艺-666



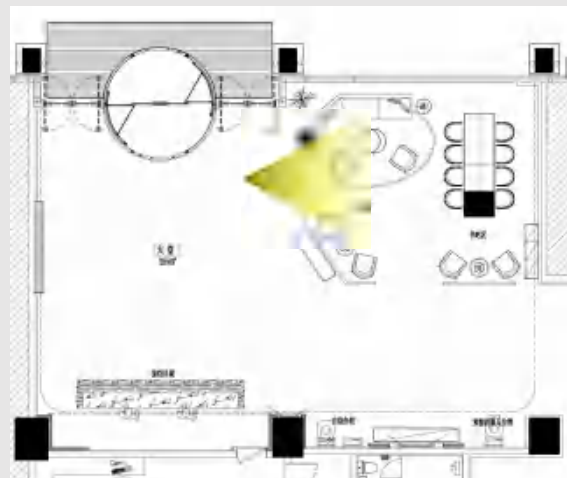
4. 黑钛拉丝不锈钢



5. 木饰面
型号: 743Q
品牌: 兔宝宝



6. 白色乳胶漆
规格: 白色



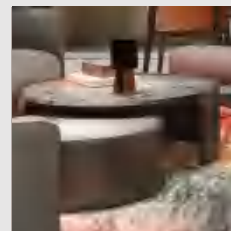
休息区/家具&灯光配置



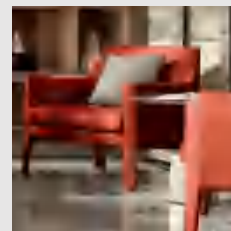
1. 单人沙发
材质：皮革+金属底座



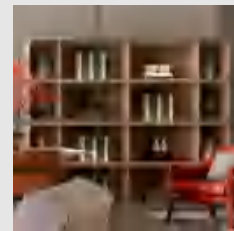
2. 沙发
材质：灰色科技布+高回弹棉+金属底座



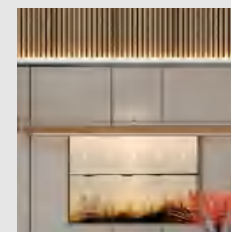
3. 茶几组合
材质：岩板+金属底座



4. 休闲椅



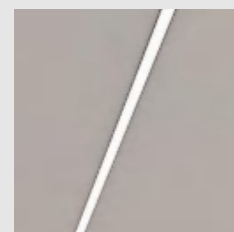
5. 书吧活动柜



6. 吊灯
色温：3000K

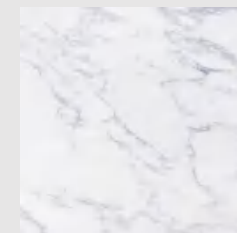


7. 筒灯
色温：3000K
功率：10W

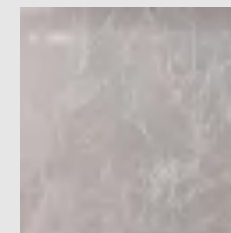


8. LED灯箱
色温：3000K

书吧/材料&灯光配置



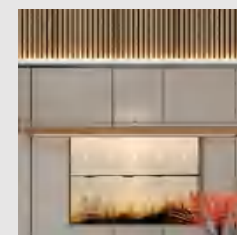
1. 仿大理石岩板
型号：羊脂白玉
品牌：格美岩板



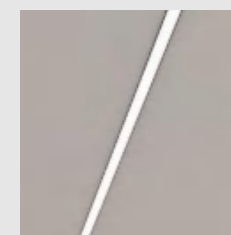
2. 仿石材墙砖
规格：800x800
型号：CSB-220208-6p
品牌：圣凡尔赛瓷砖



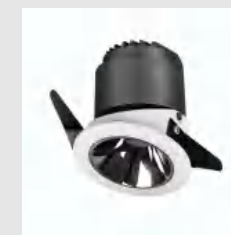
3. 仿木格栅成品木塑



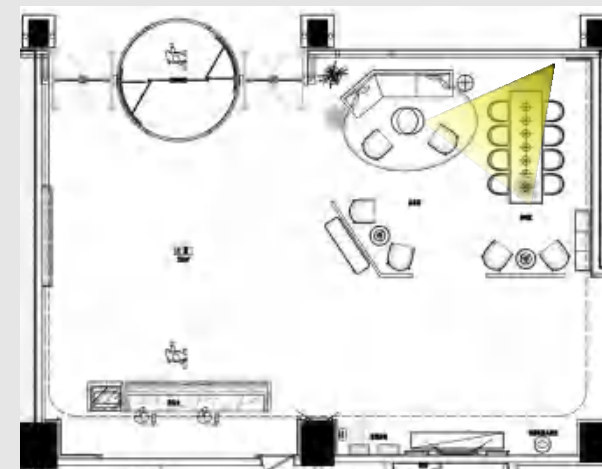
4. 吊灯
色温：3000K



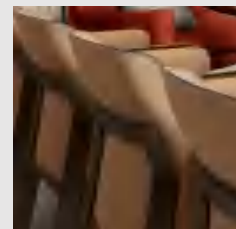
5. LED灯箱
色温：3000K



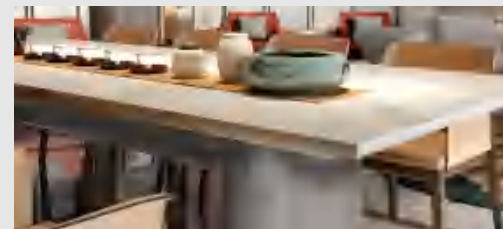
6. 筒灯
色温：3000K
功率：10W



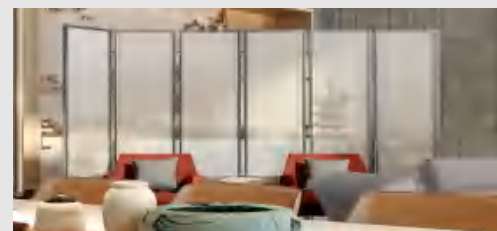
书吧/家具配置



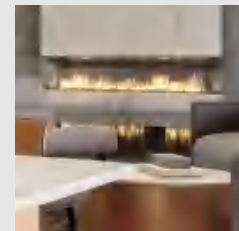
1. 休闲椅



2. 书吧桌

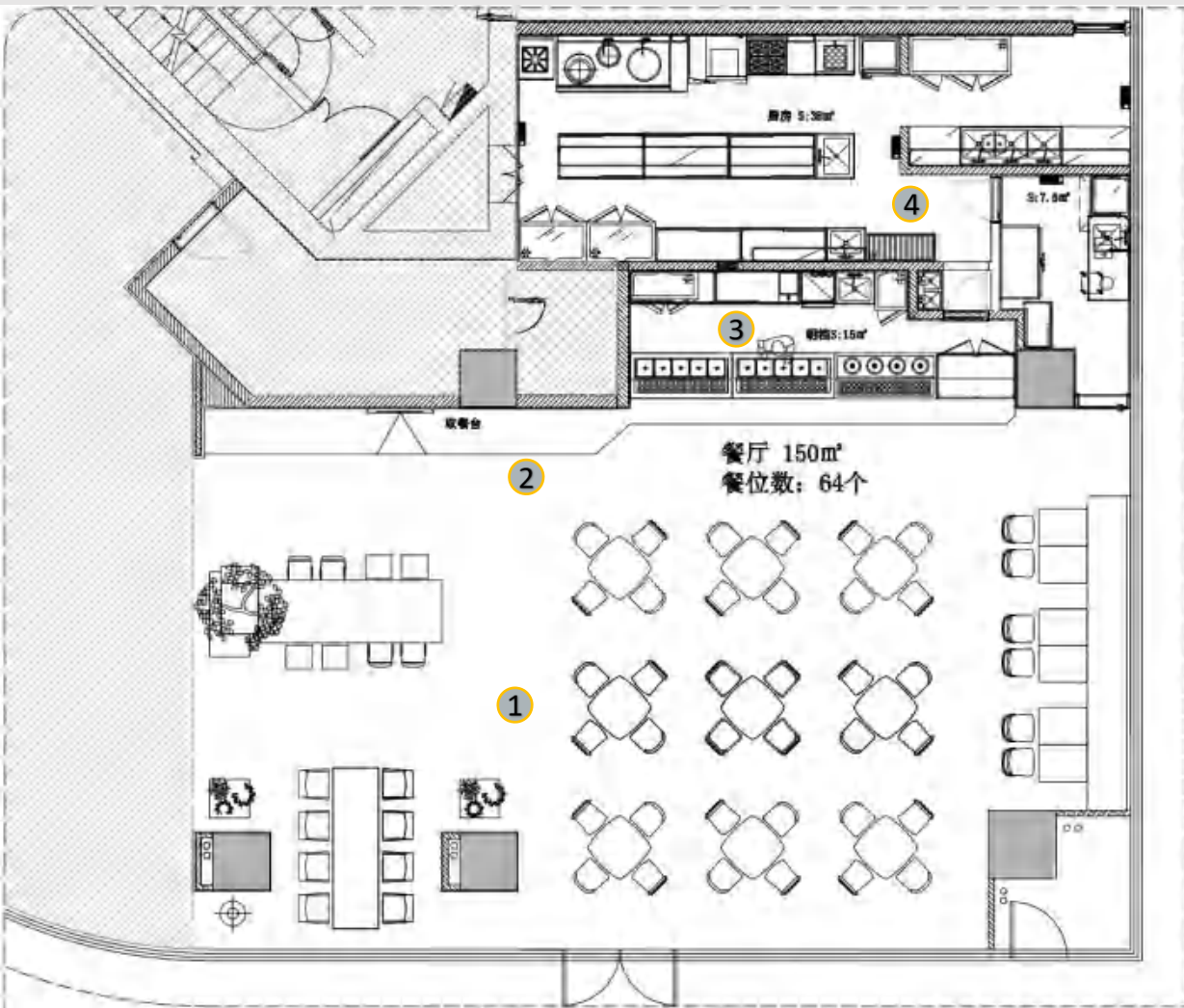


3. 屏风



4. 壁炉

餐厅/平面参考

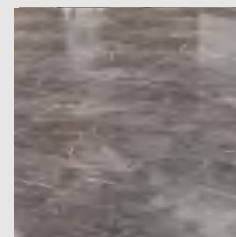


面积: 142m²

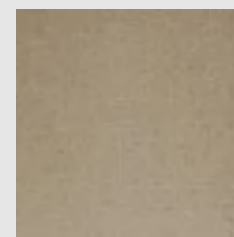
功能板块划分:

1. 就餐区
2. 取餐区
3. 明档
4. 厨房

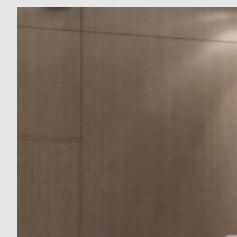
餐厅/材料配置



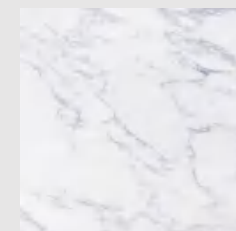
1. 仿石材地砖
规格: 800x800
型号: CSB-220321-6P
品牌: 圣凡尔赛瓷砖



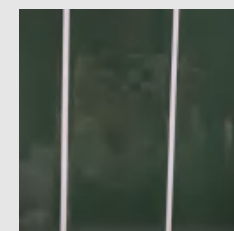
2. 仿木纹竹木纤维板
位置: 客房墙面
型号: 佰家祥8005/ 品宅 FM1521-918



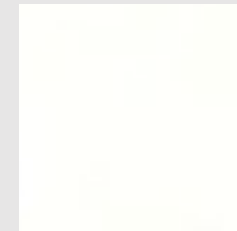
3. 木饰面
型号: 743Q
品牌: 兔宝宝



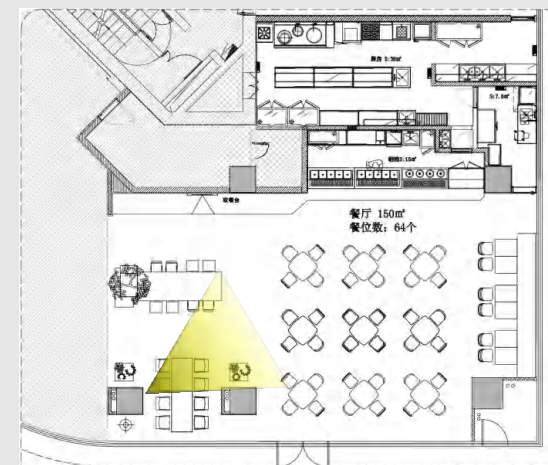
4. 岩板
位置: 明档
型号: 羊脂白玉
品牌: 新岩素



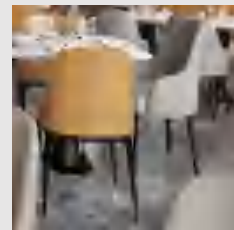
5. 艺术墙砖
规格: 300*600绿色釉面砖
型号: cxwf5048rpt
品牌: 斯米克



6. 白色乳胶漆
规格: 白色



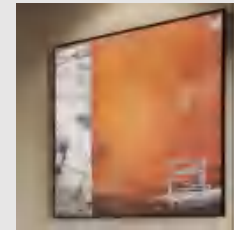
餐厅/软装&灯光配置



1. 餐椅
材质：皮革+ 金属腿



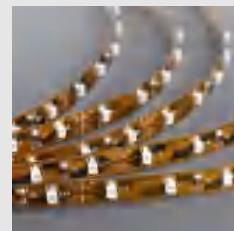
2. 餐桌
材质：岩板+金属腿
外观尺寸：
600*800*750mm



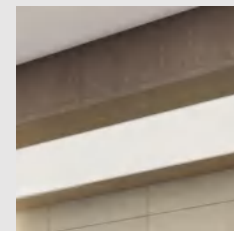
3. 装饰画
成品定制



4. 嵌入式双头斗胆灯
色温：3000K
功率：10W

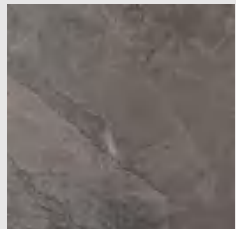


5. LED灯带
色温：3000K 功率：9-12W/M
层高 3.5M 以上推荐 12W
层高 3.5M 以下推荐 9W



6. LED灯箱
色温：3000K

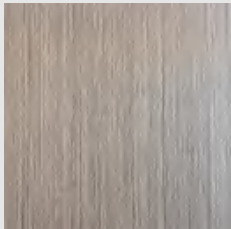
电梯厅/材料&灯光配置



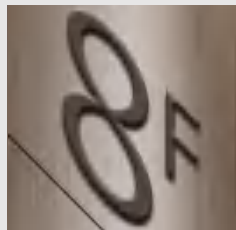
1. 仿石材地砖
规格: 800x800
型号: CSB-220321-6P
品牌: 圣凡尔赛瓷砖



2. 成品嵌入式线性灯踢脚线



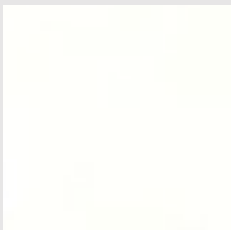
3. 竹木纤维板
型号: HQ8715-51
品牌: 晓丰家具



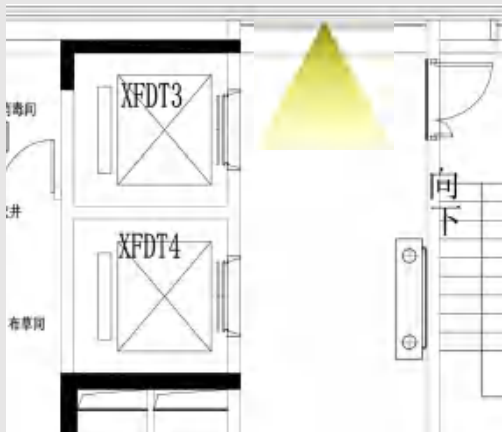
4. 楼层标识
单字尺寸: 20CM高



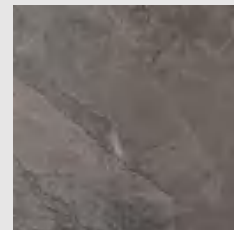
5. LED灯带
色温: 3000K 功率: 9-12W/M
层高 3.5M 以上推荐 12W
层高 3.5M 以下推荐 9W



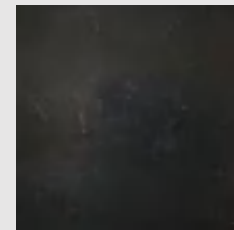
6. 白色乳胶漆



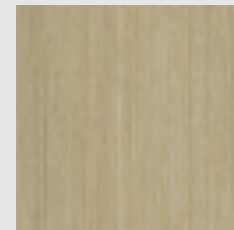
电梯轿厢/材料&灯光配置



1. 仿石材地砖
规格: 800x800
型号: CSB-220321-6P
品牌: 圣凡尔赛瓷砖



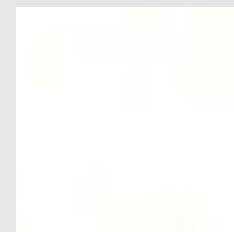
2. 黑钛拉丝不锈钢



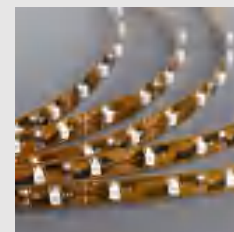
3. 木饰面
型号: 743Q
品牌: 兔宝宝
备注: 封闭漆+一分光



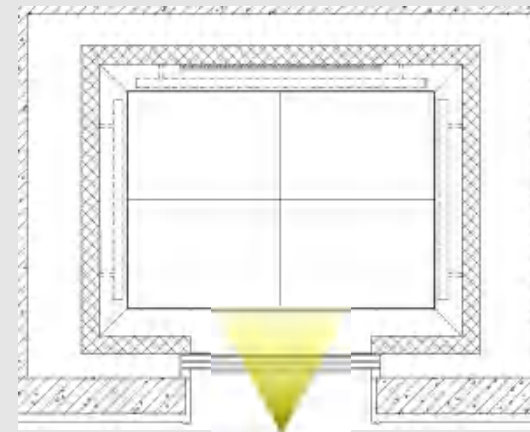
4. 墙布
规格: 灰色
型号: YY-6#
品牌: 上海雁尧实业



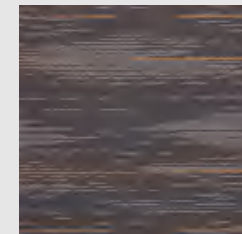
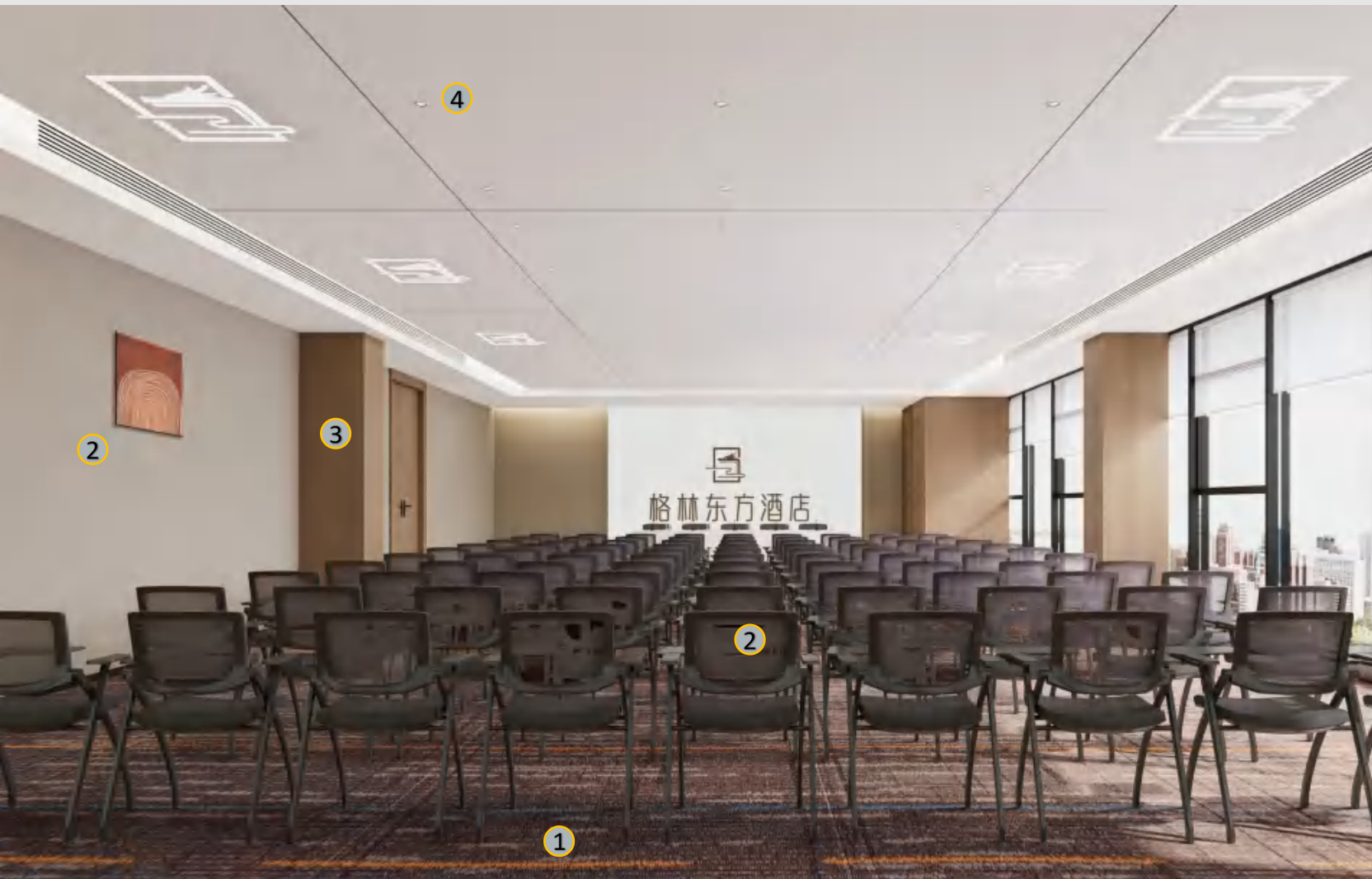
5. 白色乳胶漆



6. LED灯带
色温: 3000K 功率: 9W/M



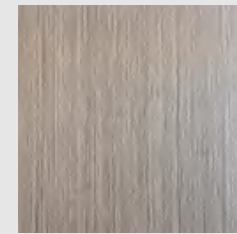
会议室/材料配置



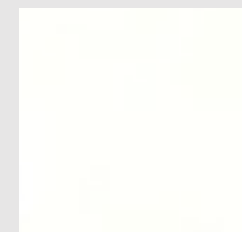
1. 地毯
规格: 卷毯
型号: 定做



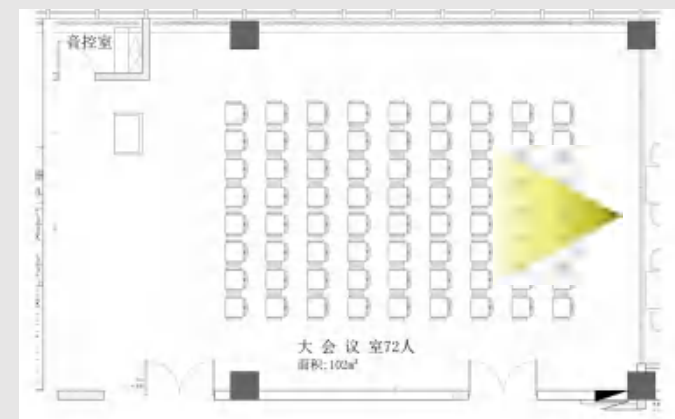
2. 墙布
规格: 灰色
型号: YY-6#
品牌: 上海雁尧实业



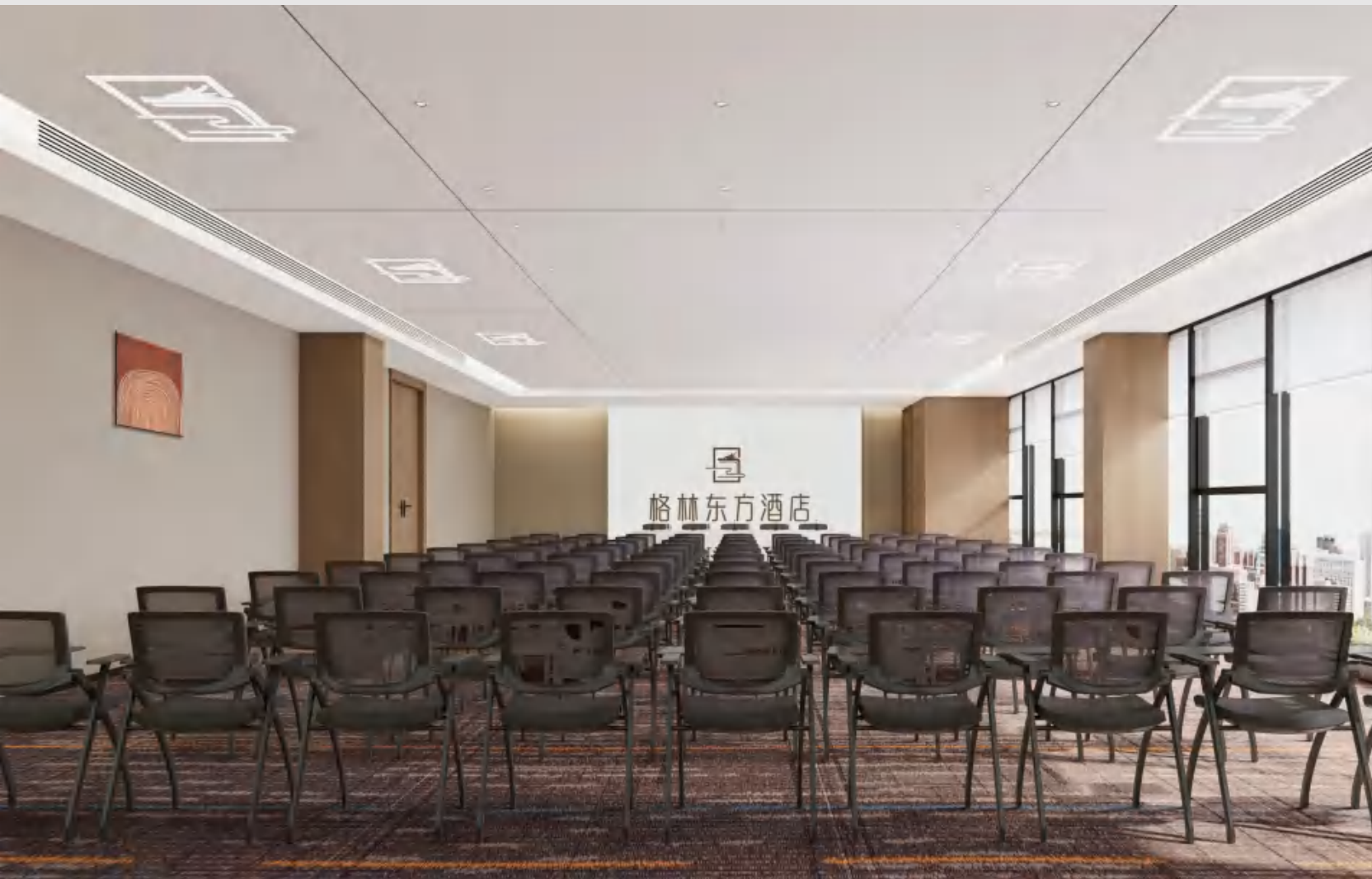
3. 仿木纹竹木纤维板
位置: 客房墙面
型号: 佰家祥8005/
品宅FM1521-918



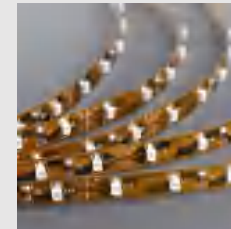
4. 白色乳胶漆
规格: 白色



会议室/家具&灯光配置



1. 折叠会议椅



2. LED灯带
色温 :3000K 功率 :9-12W/M
层高 3.5M 以上推荐 12W
层高 3.5M 以下推荐 9W



3. 筒灯
色温 : 3000K
功率 : 10W

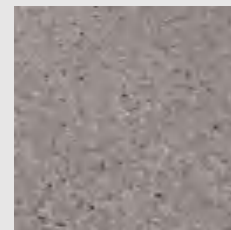


4. 定制LOGO灯
产品编号: D07
光源色温: 3000k

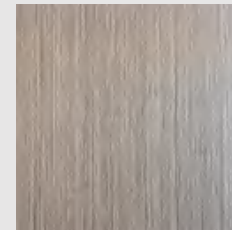
会议室运营配置原则:

1. 基础配置设备: 电动投影仪、音响设备。
2. 大型会议室或报告厅可设置一间设备间。
3. 会议室人数为1/2 ~ 1/3客房数

健身房/材料&灯光配置



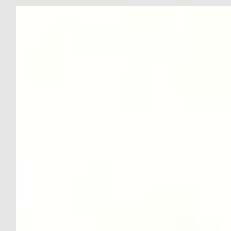
1. 仿水磨石地胶
型号：定制
品牌：海马地毯



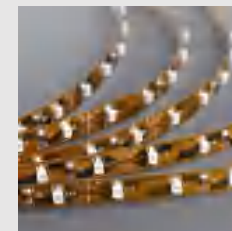
2. 竹木纤维板
型号：HQ8715-51
品牌：晓丰家具



3. 夹丝玻璃
型号：
品牌：福州兴联峰玻璃



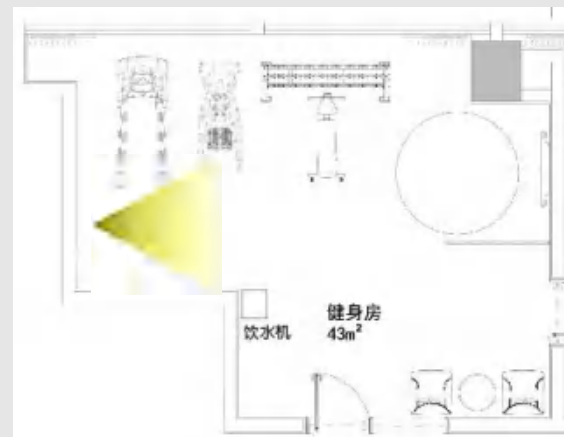
4. 白色乳胶漆
规格：白色



5. LED灯带
色温：3000K 功率：9-12W/M
层高 3.5M 以上推荐 12W
层高 3.5M 以下推荐 9W



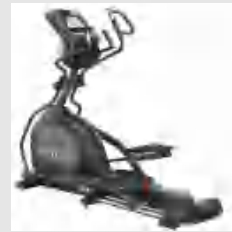
6. 筒灯
色温：3000K
功率：10W



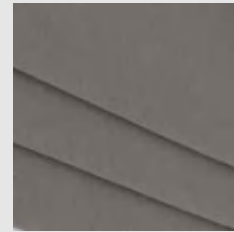
健身房/设备&软装配置



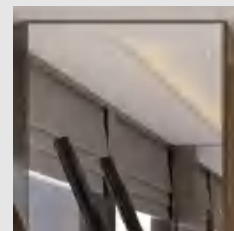
1. 跑步机



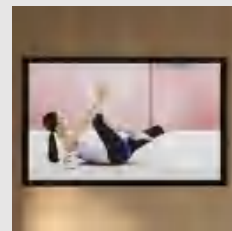
2. 椭圆机



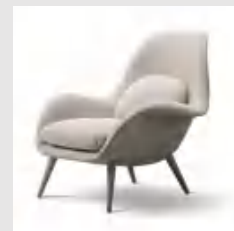
3. 灰色遮光窗帘（电动窗帘）



4. 镜子

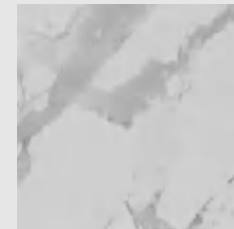


5. 装饰画
成品定制

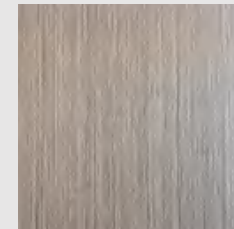


6. 沙发

洗衣房/材料配置



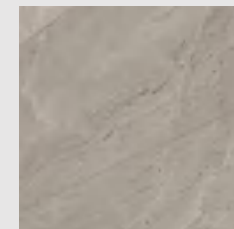
1. 白色仿石岩板
型号：羊脂白玉
品牌：格美岩板



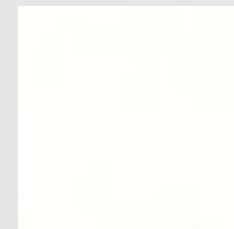
2. 木饰面
型号：743Q
品牌：兔宝宝



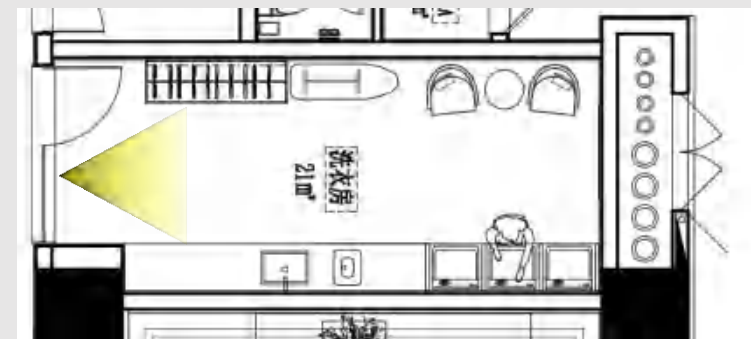
3. 仿石材地砖
规格：800x800
型号：CSB-220321-6P
品牌：圣凡尔赛瓷砖



4. 仿石材墙砖
规格：800x800
型号：sym5588
品牌：万颯陶瓷



5. 白色乳胶漆
规格：白色



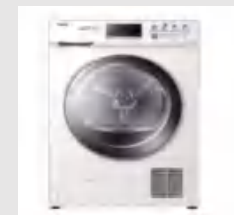
洗衣房/灯光&设备配置



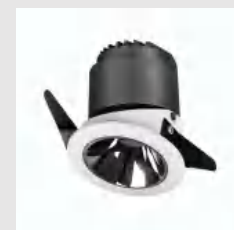
1. 熨衣板
每2套洗烘设备配1套烫衣板



2. 洗衣机
每100间客房配2台洗衣机

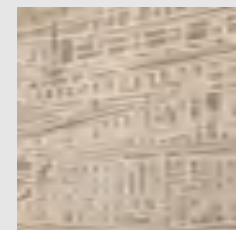


3. 烘干机
每100间客房配2台烘干机



4. 筒灯
色温：3000K
功率：10W

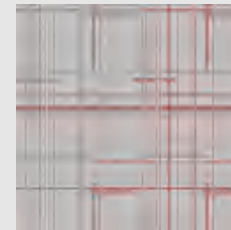
走廊/材料配置



1. 喷绘墙布
规格：图案定制
型号：尺寸现场确定



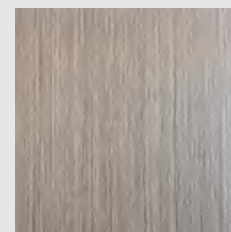
2. 仿布纹竹木纤维板
规格：灰色
型号：YY-6#
品牌：上海雁尧实业



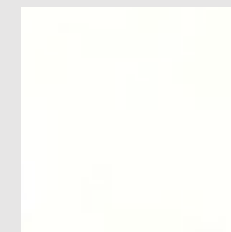
3. 地毯
规格：卷毯
型号：定制



4. 成品嵌入式线性灯踢脚线



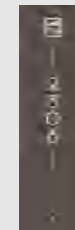
5. 木饰面
型号：743Q
品牌：兔宝宝



6. 白色乳胶漆
规格：白色

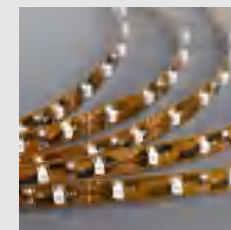


走廊/灯光配置



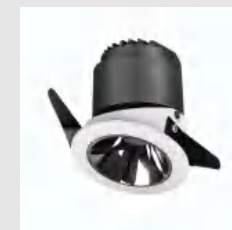
1. 定制门牌

面板: 灰色亚克力+金色不锈钢
 房号: 透暖白光
 logo: 浮雕透暖白光
 功能: 勿扰红色+门铃白色+
 清理绿色
 高度: 中线离地1500mm



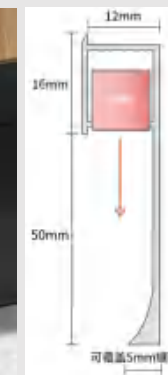
2. LED灯带

色温: 3000K 功率: 9-12W/M
 层高 3.5M 以上推荐 12W
 层高 3.5M 以下推荐 9W



3. 筒灯

色温: 3000K
 功率: 10W



4. 成品嵌入式线性灯踢脚线

色温: 3000K 功率: 3W/M

D

室内客房设计

GUEST ROOM DESIGN

1. 客房设计总则
2. 客房
3. 卫生间

GUEST ROOM DESIGN



客房设计总则

客房是格林东方酒店的主要产品，客房品质是决定客人满意度的最重要部分，也是酒店获利的关键。

格林东方的客房需要为客人提供：私密、温馨的室内环境；健康、安静的睡眠条件；随时、舒适的沐浴享受；高速、稳定的 WI-FI 服务；丰富、美味的早餐体验。平面功能格局可以根据现场实际尺寸布置，但装饰材料应该统一，保证品牌的识别性。

- 装饰细节突显地域文化特色，装饰面的圆角处理，突显东方的谦和温润的氛围
- 敞开式衣柜、行李间、迷你吧构成体系
- 沿窗灵活多变的家具组合，商谈休憩满足多功能需求

客房主要控制指标

房门	门的开启宽度 $\geq 950\text{mm}$ ，高度 2400MM 或以上；
床	大床 $1800\text{mm} \times 2000$ ，双床 $1350/1200\text{m}$ ，床箱 370mm ，床垫 280mm ，含布草床标准高度 680mm ；
床头柜	方形，要紧靠近卫生间墙，之间留出 50mm 距离；
卫生间	①干湿分离，争取做到三区分离； ②如有空间加小厨房； ③三区分离时，淋浴间/马桶间门 $\geq 650\text{mm}$ ；特殊条件限制，不能三区分离时，卫生间门 $\geq 750\text{mm}$ ；
休息区	集中到窗边； 靠窗、双人对坐可看窗外风景，书桌 $d \geq 900\text{mm}$ ，高 750mm ；
窗帘	①采用内嵌式电动卷帘，确保工装式，后期维修方便； ②如果为弧形窗，可不作内嵌式电动卷帘；
水吧台	设置在电视机或卫生间一侧；

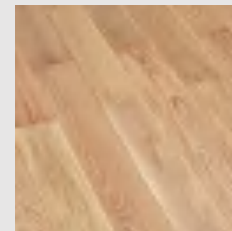
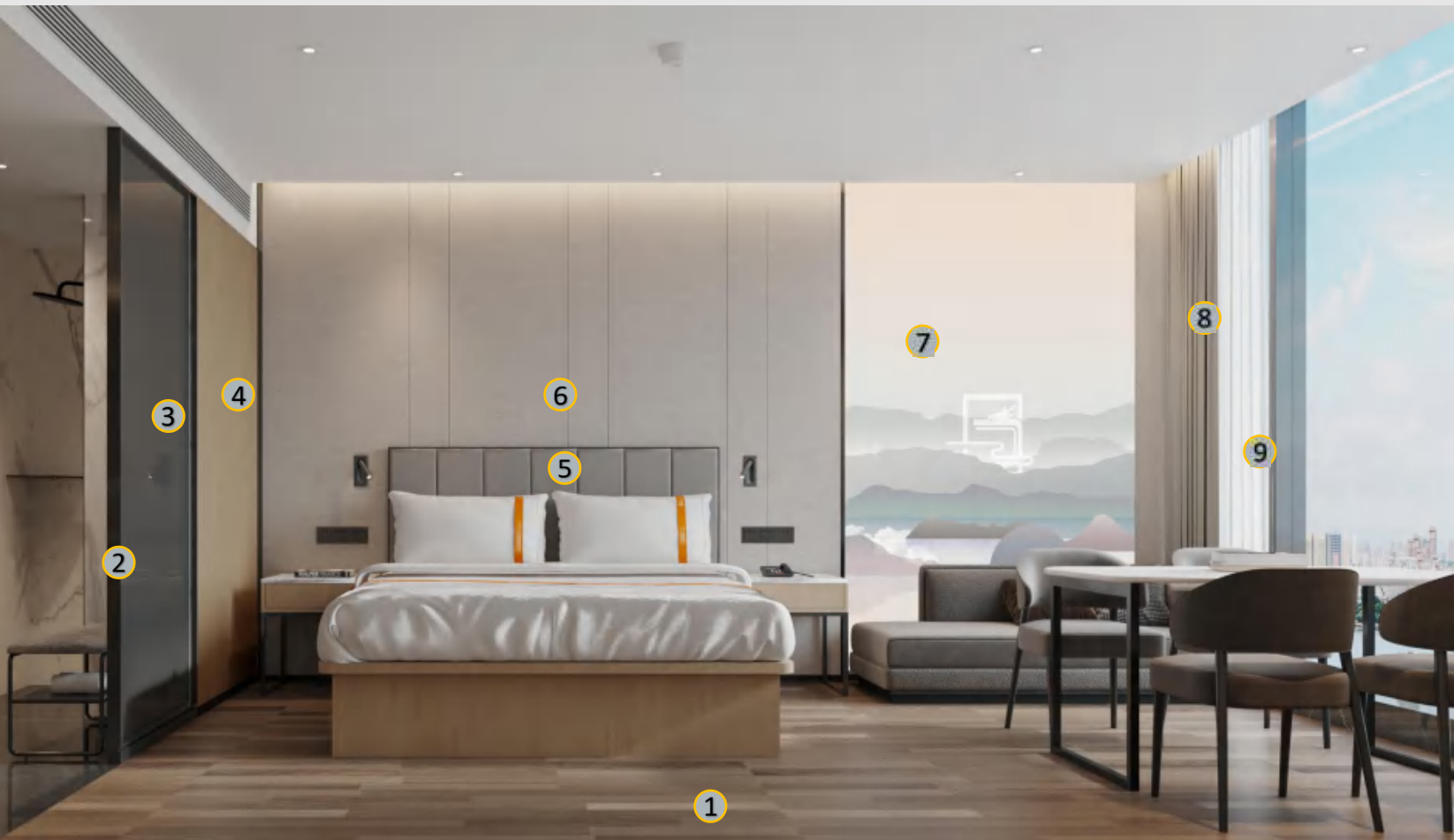
单床房/平面参考



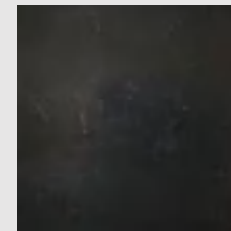
双床房/平面参考



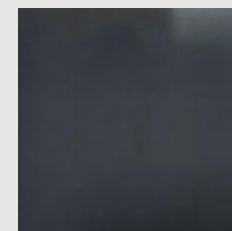
客房/材料配置



1. 复合木地板
位置：客房地面
型号：GDF-5021
品牌：安心地板



2. 黑钛拉丝不锈钢
位置：客房全区



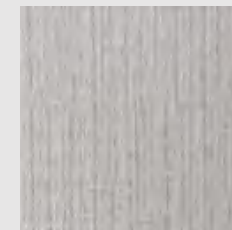
3. 5+5灰玻卤化
位置：卫生间玻璃隔断
规格：5+5灰玻夹胶+雾化
品牌：上海零博玻璃有限公司



4. 仿木纹竹木纤维板
位置：客房墙面
型号：佰家祥8005/ 品宅
FM1521-918
品牌：香河万创/品宅



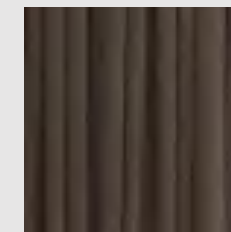
5. 仿布纹皮革
位置：床背软包
型号：CS20211031
品牌：上海长舍装饰材料有限公司



6. 轻奢布艺竹木纤维板
位置：床背景及电视墙饰面
型号：轻奢布艺-666
品牌：山东开杰环保科技有限公司



7. 墙面装饰画
位置：休息区背景墙
规格：按情况定制



8. 遮光布帘
型号：100%遮光帘
品牌：绍兴诗晴



9. 纱窗
型号：F-59
品牌：绍兴诗晴

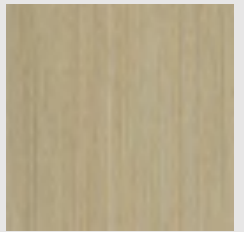
客房/材料配置



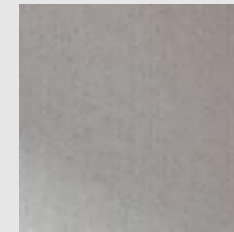
1. 灰色布艺
位置：沙发饰面
型号：CS20211029
品牌：上海长舍装饰材料有限公司



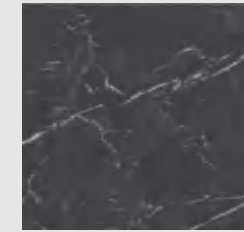
2. 白色仿石岩板
位置：床头柜、书桌台面
型号：羊脂白玉
品牌：新岩素



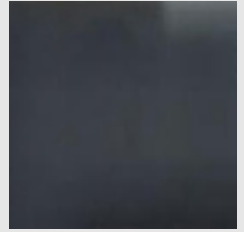
3. 木饰面
位置：客房入户门、活动家具
型号：743Q
品牌：兔宝宝



4. 浅灰色墙布
位置：客房全区
型号：YY-6#
品牌：上海雁尧实业



5. 深灰色仿石岩板
位置：洗手台、衣柜、窗台、行李架等台面
型号：阿玛尼深灰
品牌：新岩素



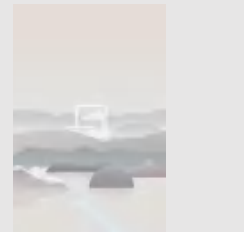
6. 5+5灰玻卤化
位置：卫生间玻璃隔断
规格：5+5灰玻夹胶+雾化
品牌：上海零博玻璃有限公司



7. 仿木纹竹木纤维板
位置：客房墙面
型号：佰家祥8005/品宅FM1521-918
品牌：香河万创/品宅



8. 轻奢布艺竹木纤维板
位置：床背景及电视墙饰面
型号：轻奢布艺-666
品牌：山东开杰环保科技

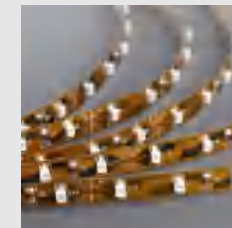


9. 墙面装饰画
位置：休息区背景墙
规格：按情况定制

客房/灯光配置



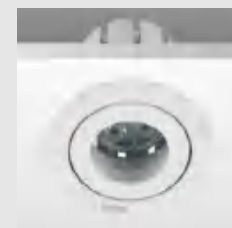
1. 床头阅读灯
色温：3000K
角度：25°



2. LED灯带
色温：3000K 功率：9-12W/M
层高 3.5M 以上推荐 12W
层高 3.5M 以下推荐 9W



3. 防眩射灯
色温：3000K
角度：25°



4. 射灯
色温：3000K
功率：9W
光束角：24° /50°

客房是酒店的核心，对于旅途中的客人来说，客房是临时的家，这个家拥有多种功能：卧式，书房，起居室等。因此客房照明要充分考虑这些因素，应该采用暖色调，以营造温馨，安逸的环境。

客房/家具配置



床

1. 单人床尺寸为：1800x2000xH370MM
2. 双人床尺寸为：1350x2000xH370MM
3. 床箱+床垫+布草的总高度：680mm
(其中床箱高370mm，床垫高280mm)



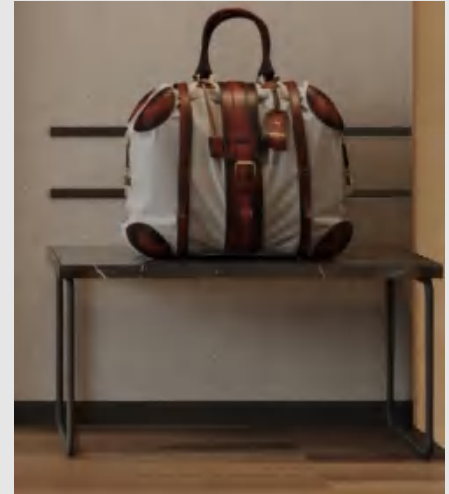
床头柜

1. 尺寸：450x550xH600MM，
450x500xH600MM，450x450xH600MM，
根据房间进深情况，确定长短边方向；



床背软包

1. 尺寸：1300xH645MM
2. 分缝宽度：约300MM
3. 形式（基数）：
4. 1800x2000mm 的床，分缝 7 条；
1500x1350mm 的床，分缝 5 条；
1200/1350/1500*2000MM 的床，分缝 5 条；



行李架

1. 尺寸：550X450XH450MM
2. 防撞金属条：20x550MM，
金属条之间隔200MM

客房/家具配置



穿衣镜

尺寸：850*5*H2340MM

1. 黑钛拉丝不锈钢边框



套装门

尺寸：1050*185*H2400MM

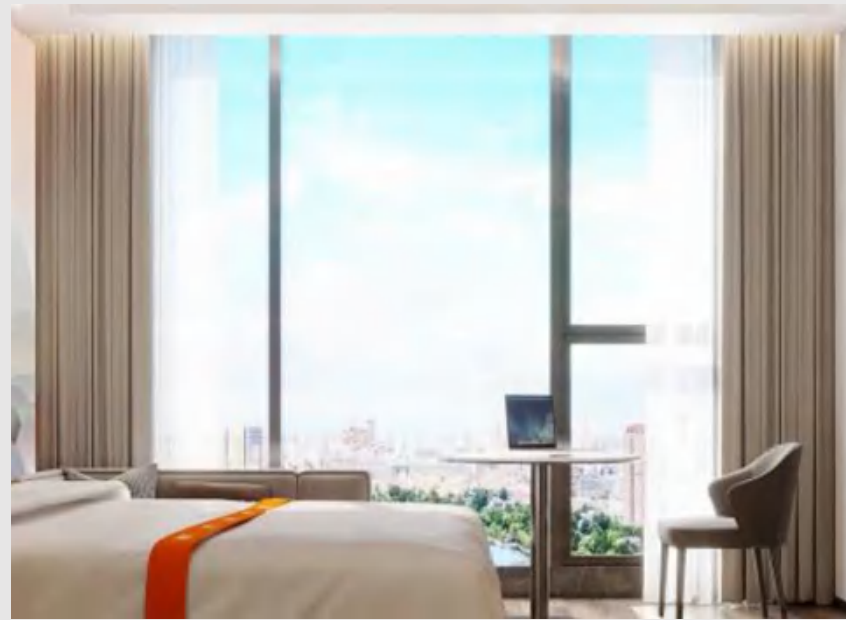
1. 基材：E1级多层夹板；贴科技木皮；
2. 油漆：大宝环保油漆；
3. 油漆工艺：封闭；
4. 桥洞力学板做门心。
5. 门洞净尺寸：950MM



水吧台

W600*D500*H850

1. 基材：E1级多层夹板；贴科技木皮；
2. 油漆：大宝环保油漆；
3. 油漆工艺：封闭；
4. 表面为灰色岩板；



窗帘

1. 采用内嵌式电动卷帘，确保工装式，后期维修方便；
2. 如果为弧形窗，可不作内嵌式电动卷帘；
3. 纱窗+遮光布窗；

客房/家具配置



休闲椅子

1. 金属脚+优质科技布软包;
2. 尺寸: 830mmx574mm
3. 椅子座面高度为450mm;



写字桌

1. 款式: 方形(优先选用), 圆形,
2. 方桌尺寸: 900*1400mm, 800*1200mm, 800*800mm, 900*900mm, 900*1000mm; 圆桌直径: 大于 800mm, 常规尺寸直径 900mm, 1000mm;
3. 桌面高度为750mm
4. 金属腿+表面浅色岩板;



沙发

1. 优质科技布软包+木踢脚;
2. 尺寸: 1700x720mm(根据现场实际尺寸定制);
3. 沙发座面高度为450mm;



装饰画

1. 位置: 休闲区沙发后方;
2. 尺寸: 根据现场实际尺寸定制;

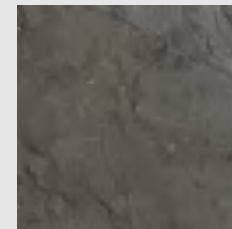
洗手台/材料配置



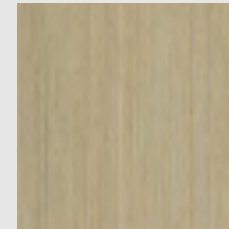
1. 台盆和行李架



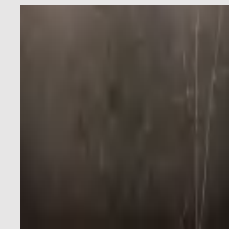
2. 马桶间和淋浴间



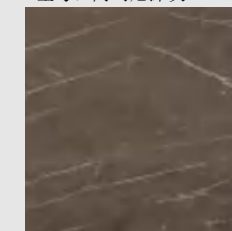
1. 深灰色仿石岩板
位置: 家具台面
品牌: 新岩素
型号: 阿玛尼深灰



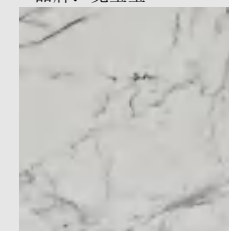
2. 灰色木饰面
位置: 客房入户门、活动家具
型号: 743Q
品牌: 兔宝宝



3. 深灰色岩板(防滑)
位置: 淋浴地面
品牌: 新岩素
型号: 考斯威灰



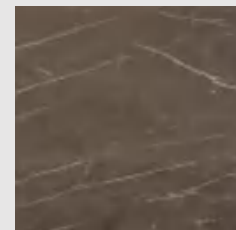
4. 深灰色仿石地砖
位置: 卫生间地面



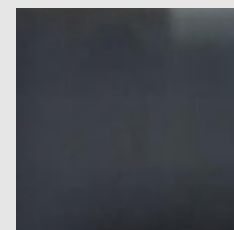
5. 白色仿石墙砖
位置: 卫生间墙面



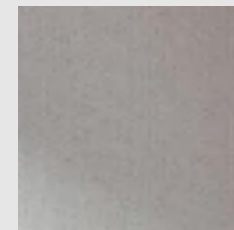
卫生间/材料&灯光配置



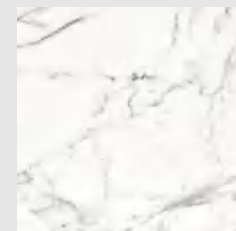
1. 深灰色仿石地砖
位置：卫生间地面



2. 5+5灰玻卤化
位置：卫生间玻璃隔断



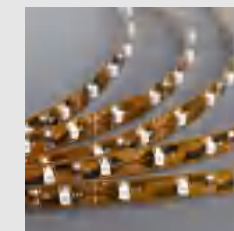
3. 浅灰色墙布
位置：客房全区



4. 白色仿石墙砖
位置：卫生间墙面



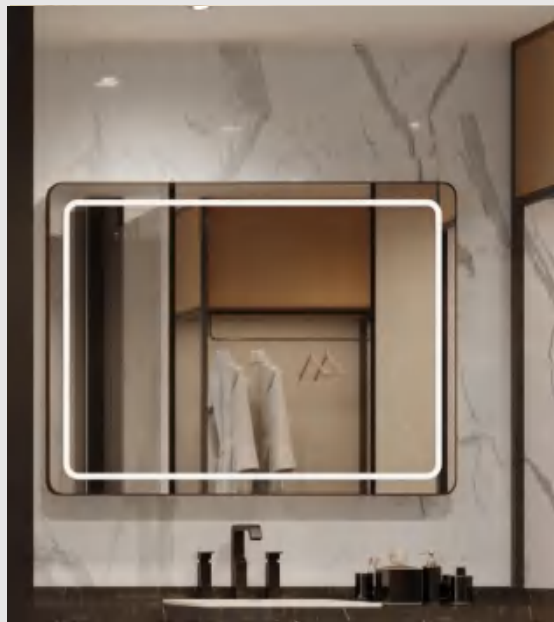
5. 筒灯
色温：3000K
功率：10W



6. LED灯带
色温：3000K 功率：9-12W/M
层高 3.5M 以上推荐 12W
层高 3.5M 以下推荐 9W



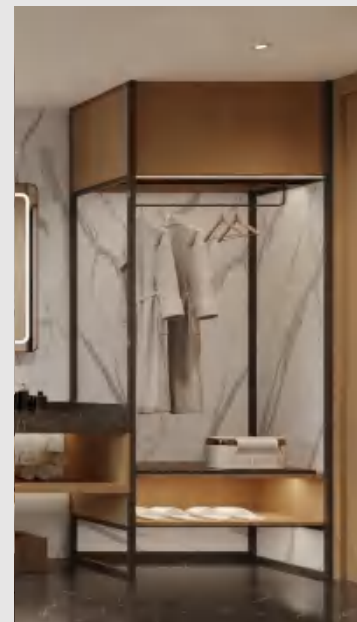
卫生间/软装&设备配置



成品带灯镜子
尺寸：依现场情况选定



洗手台
尺寸：550*1800MM（根据现场实际尺寸定制）
1. 表面为灰色岩板；
3. 灰色木饰面柜体；



衣柜
尺寸：1000*500*H2300
（根据现场实际尺寸定制）
1. 基材：E1级多层夹板；贴科技木皮；
2. 油漆：大宝环保油漆；
3. 油漆工艺：封闭；
4. 带层板吊挂+内嵌成品灯带；
5. 层板为岩板材质



毛巾架
尺寸：950*500*450MM
1. 金属腿+布艺软包；

E

物料采购标准

MATERIAL PURCHASE STANDARD

1. 公区物料采购标准
2. 客房物料采购标准

MATERIAL PURCHASE STANDARD



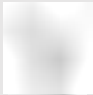
公区硬装主材采购标准

编号	名称	参考品牌	型号	图片	使用部位	效果等级		
						A级	B级	C级
CT01	深灰色仿石岩板	新岩素	阿玛尼深灰 DZ1632G0 5K12L		窗台石、活动家具台面；	√		
CT04	白色仿石岩板	新岩素	羊脂白玉 DZ820W3 44U12L		大堂接待台、墙面背景， 早餐厅取餐台，活动家具 台面；	√		
CT05	800X800 仿石地砖	圣凡尔 赛瓷砖	CSB- 220321- 6P		公区地面/公共卫生间/电梯 厅/电梯轿厢地面	√		
CT05	800*800 白色仿石 墙砖（卡 拉卡白）	万鲤陶 瓷	sym5588		洗衣房墙面	√		
CT05	800X800 浅灰色仿 石墙砖	圣凡尔 赛瓷砖	CSB- 220208- 6p		公区墙面/公共卫生间墙面	√		
GL02	夹丝玻璃	福州兴 联峰玻 璃	定制		公区区域（健身房）		√	
CP01	塑胶地毯	海马地 毯	6+6		健身房地面		√	
CPT01	地毯	定制	定制		客房层走道、电梯厅地面		√	

效果等级A：必须按照色板制作
效果等级B：确保相同色系
效果等级C：可根据当地特色制作

编号	名称	参考品牌	型号	图片	使用部位	效果等级		
						A级	B级	C级
WD01	木饰面	兔宝宝	SIOAK-743Q (封闭漆， 1分光)		公区全区/客房层走道入户 门&门套/家具饰面	√		
WD02	仿木纹竹 木纤维板	品宅	FM1521- 918		公区墙面/卫生间隔断/客 房层走道&电梯厅、电梯轿 厢墙面	√		
MT01	黑钛拉丝 不锈钢	宁波点 点家具 有限公 司	通货		公区全区/客房层走道、电 梯厅、电梯轿厢墙面、踢 脚线/家具腿		√	
CP01	浅灰色墙 布	艺米	JW61-39		办公室/行李房/早餐厅/走 廊区域/健身房/会议室/会 议室走廊/公区电梯厅墙面		√	
CP02	仿布纹皮 革	福州晓 丰家具	SAKO905-16		大堂自助机背景墙面		√	
CP03	轻奢布艺 竹木纤维 板	山东开 杰环保 科技	轻奢布艺- 666		公共区域(总台背景、走廊、 会议室墙面、电梯厅墙面)		√	
CP04	仿布竹木 纤维板	贺州隆 源新材 料有限 公司	佰家祥6015 细麻065 /ABSH601- 630		公区电梯厅、电梯轿厢/早 餐厅/客房层电梯厅墙面		√	
CP05	卷帘	雁尧 /绍兴诗 晴	F6001 /1282-3		公共区域窗户		√	

公区洁具物料采购标准

编号	名称	参考品牌	型号	图片	使用部位	效果等级		
						A级	B级	C级
SW-01	纸巾盒	金牌	RFGC560-1		公区卫生间		√	
SW-02	三合一烘手机	金牌	RF9999		公区卫生间		√	
SW-03	座便器	金牌	RFG2188		公区卫生间		√	
SW-04	台下盆	金牌	RFGC2122B/RFGC0013		公区卫生间		√	
SW-05	感应一体挂墙小便斗	金牌	RF9080		公区卫生间		√	

编号	名称	参考品牌	型号	图片	使用部位	效果等级		
						A级	B级	C级
SW-06	台上盆龙头	金牌	HMF132-111D-BC		公区卫生间		√	
SW-07	拖布盆	金牌	RFGC816		公区卫生间		√	
SW-08	拖布盆龙头	金牌	RF72308		公区卫生间		√	
SW-09	不锈钢水槽	上海佳世	定制		清洗间		√	
SW-10	水槽龙头	金牌	RFG11145		清洗间		√	

公区灯具物料采购标准

编号	名称	参考品牌	型号	图片	使用部位	效果等级		
						A级	B级	C级
D-01	LED硬灯条	雷士			大堂、餐厅、电梯厅		√	
D-02	回光灯				大堂、休息区、餐厅、电梯厅、会议室		√	
D-03	嵌入式双头斗胆灯				大堂		√	
D-04	LED嵌入式射灯(可调角度)	雷士			休息区, 走道, 会议室		√	
D-05	LED嵌入式筒灯	雷士			走廊、电梯厅、男女卫生间、办公室、行李房、早餐厅、健身房、会议前厅		√	
D-06	LED嵌入式筒灯	雷士	NLED1501		一层大堂（雨遮）		√	
D-07	LED不锈钢地理灯	雷士	NE601B		一层大堂（雨遮地面）		√	
D-08	定制LOGO灯				会议室		√	

效果等级A: 必须按照色板制作
 效果等级B: 确保相同色系
 效果等级C: 可根据当地特色制作



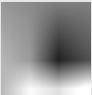

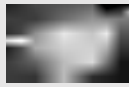

客房硬装物料采购标准

编号	名称	参考品牌	型号	图片	使用部位	效果等级		
						A级	B级	C级
WD01	仿木纹竹木纤维板	品宅	8005/FM1521-918		客房墙面	√		
WD02	轻奢布艺竹木纤维板	山东开杰环保科技有限公司	轻奢布艺-666		床背景及电视墙饰面	√		
WD03	灰色木饰面	兔宝宝	SIOAK-743Q (封闭漆, 1分光)		客房入户门、台盆柜、活动家具饰面	√		
WD04	复合木地板	安心地板	GDF-5021 1219*169*12		客房地板	√		
TL02	乳胶漆	多乐士白色乳胶漆	30GY83-021		吊顶	√		
MT01	黑钛拉丝不锈钢 (抗指纹)	宏坤不锈钢			客房全区, 家具腿		√	
GL02	灰玻卤化 (夹胶玻璃+雾化)	上海锦亮玻璃	5+5灰玻夹胶玻璃+雾化		卫生间玻璃隔断	√		
CP01	浅灰色墙布	上海雁尧实业	YY-6#		客房墙面		√	

编号	名称	参考品牌	型号	图片	使用部位	效果等级		
						A级	B级	C级
CP02	布艺皮革硬包	福州晓丰家具	SAKO905-16		床背软包饰面、毛巾架坐垫		√	
CP03	灰色科技布	华起纺织	HQ830-203		沙发、单椅饰面		√	
CP04	橘色布艺	上海长舍装饰材料有限公司	CS20211030		沙发抱枕饰面		√	
CT01	400*800 白色仿石墙砖 (卡拉卡白)	万颀陶瓷	sym5588		卫生间墙面	√		
CT02	深灰色仿石地砖 (保加利亚灰)	万颀陶瓷	sym6652		卫生间地面	√		
CT03	深灰色岩板	新岩素	考斯威灰 2200820B010 07		客房淋浴间地面 (岩板抽槽5*3mm间距80mm)	√		
ST01	白色仿石岩板	新岩素	羊脂白玉 DZ820W344U 12L		(床头柜、书桌、迷你吧) 台面、套房 (茶几、边几台面)、客房层电梯厅端景台面	√		
ST02	深灰色仿石岩板	新岩素	阿玛尼深灰 DZ1632G05K 12L		(洗手台、衣柜、窗台、行李架) 台面、套房茶几台面	√		

客房洁具物料采购标准

编号	名称	参考品牌	型号	图片	使用部位	效果等级		
						A级	B级	C级
SW-01	卫生纸架(带盖板)	金牌	RFGC560-1		客房卫生间		√	
SW-02	毛巾杆	金牌	RF8603-1		客房卫生间		√	
SW-03	垃圾桶	上海旺佳酒店用品有限公司	K-17531T-ST		客房卫生间		√	
SW-04	地漏	金牌	RFG72132-1		客房卫生间		√	
SW-05	晾衣架	金牌	RF7310-1		客房卫生间		√	
SW-06	镜子	定制	定制		客房卫生间		√	
SW-07	置物架	金牌	RFGC2573		客房卫生间		√	

编号	名称	参考品牌	型号	图片	使用部位	效果等级		
						A级	B级	C级
SW-01	座便器	金牌	RFG2188		客房卫生间		√	
SW-04	台下盆	金牌	RF5106		客房卫生间		√	
SW-05	台上盆龙头	金牌	RFGC600-1		客房卫生间		√	
SW-07	斜顶喷花洒(黑色)	金牌	RF13175B-2		客房卫生间		√	
SW-08	浴缸	金牌	RFGC0022		客房卫生间			
SW-9	浴缸龙头(黑色)	金牌	RFGC100		客房卫生间		√	

客房灯具物料采购标准

编号	名称	参考品牌	型号	图片	使用部位	效果等级		
						A级	B级	C级
LED1	LED嵌入式射灯(可调角度)	雷士			客房床头阅读灯/墙布画灯/书桌上方/坐便间		√	
LED2	LED嵌入式筒灯	雷士			客房卧室/卫生间过道/迷你吧/淋浴间		√	
LED3	LED嵌入式筒灯(可调角度)	雷士			入户过道/洗手台		√	
LED4	LED灯带	雷士			(客房/坐便间/淋浴间/入户走道)天花、衣柜/电视饰面墙		√	
LED5	壁灯	定制	定制		客房床头		√	

效果等级A: 必须按照色板制作
 效果等级B: 确保相同色系
 效果等级C: 可根据当地特色制作

客房智能控制标准

开关面板



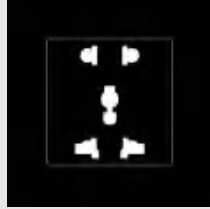
位置：入门处
数量：1



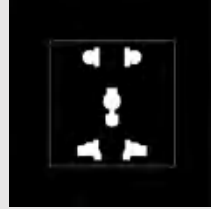
位置：左床头
数量：1



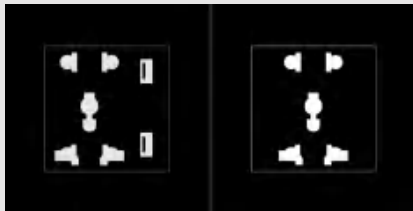
位置：右床头
数量：1



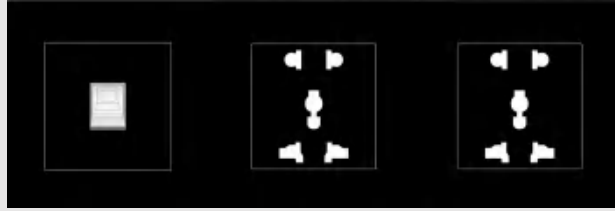
位置：卫生间
数量：1



位置：吧台
数量：1



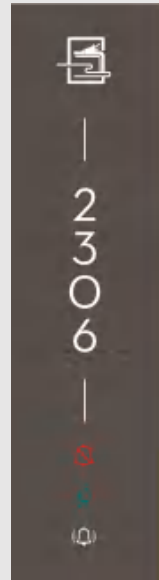
位置：书桌
数量：1



位置：电视机
数量：1

面板上的字体：
中文方正黑体简体12号，英文思源（开源）黑体8.6号

门牌



尺寸：300mm*84mm*5mm
面板：灰色亚克力+右边金色不锈钢
房号：透暖白光
logo：镭雕透暖白光
功能：勿扰红色+门铃白色+清理绿色
定位高度：房号牌中心点距地1500mm

电视



电视≥65寸，必备影音点播与手机投屏功能



THANKS!