

格美酒店

设计标准手册 V1.0

Design standard manual V1.0

目录 Contents

设计理念	1. 品牌定位	<i>P3</i>	公共区域	1. 大堂 & 休息区	<i>P16</i>	客房公共区域	1. 客房层走道	<i>P41</i>
	2. 理念表达	<i>P4</i>		2. 餐厅	<i>P23</i>			
	3. 消费客群定位	<i>P8</i>		3. 会议室	<i>P33</i>	客房通用设计	1. 睡眠区	<i>P43</i>
	4. 基本硬件要求	<i>P9</i>		4. 洗衣房 & 健身房	<i>P35</i>		2. 卫生间	<i>P53</i>
店面设计	1. 门头设计	<i>P10</i>		5. 电梯厅 & 轿厢	<i>P38</i>	物料标准	1. 公区物料标准	<i>P57</i>
	2. 外立面改造	<i>P12</i>					2. 客房物料标准	<i>P62</i>
	3. 店招设计	<i>P14</i>						



格美酒店

品牌定位

BRAND POSITIONING

静享独有格调

格美酒店：成立于2017年，是格美酒店管理集团旗下的中档休闲酒店产品，针对追求高品质生活的80至90后消费者，设计的**轻商务、重品质、优雅、有格调**的酒店品牌，以**新美式文化**为核心，独具格调的中端连锁酒店品牌。房间价格在280-350元之间。

格美酒店

理念表达

EXPRESSION FORM

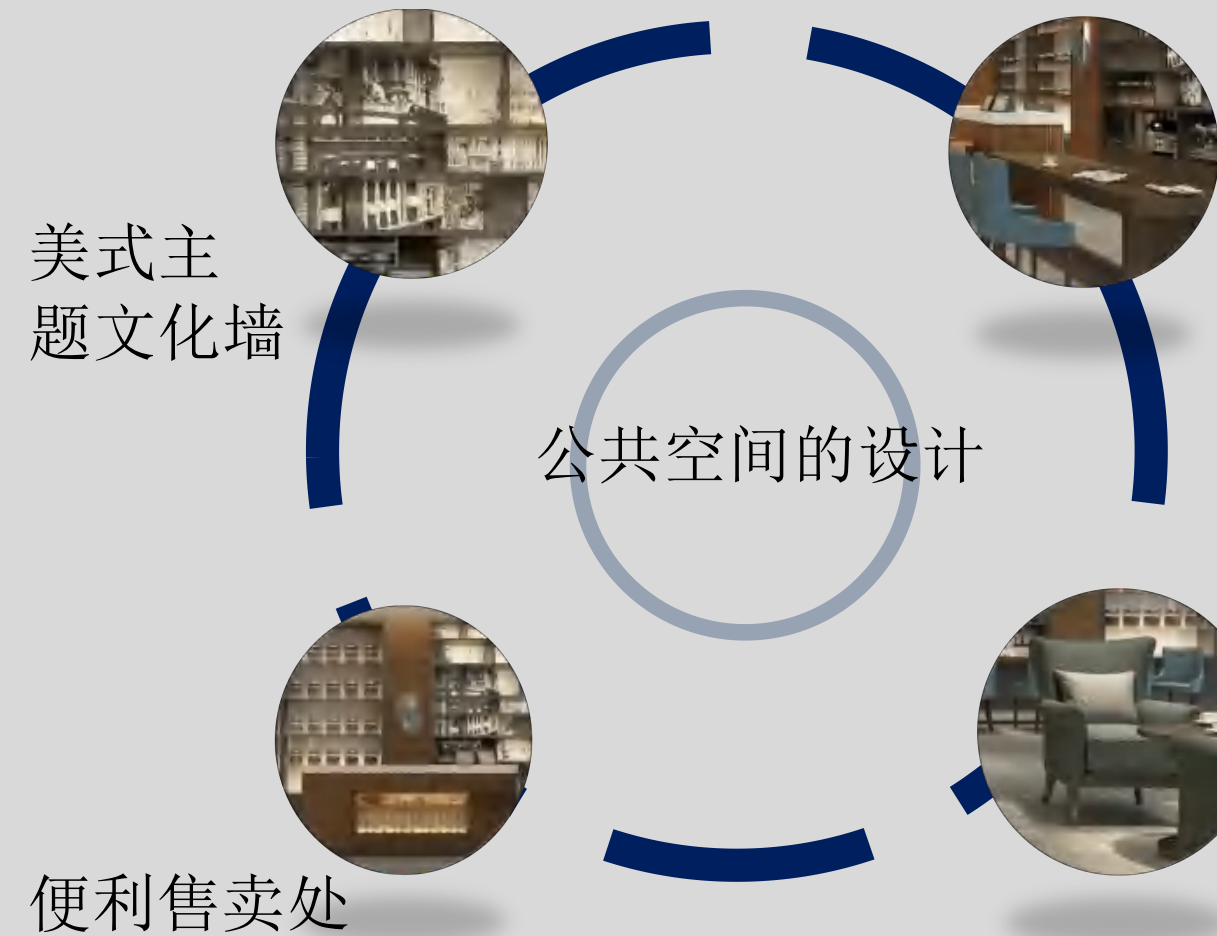
品牌DNA

以绿色自然、青春活力、怀旧经典为主题的现代美式风格，融合欧罗巴的优雅，结合了美洲大陆的自由浪漫，尊重时间痕迹，体现“格美”酒店文化。



EXPRESSION FORM

自我表达



品味咖啡

时尚墙面挂饰

客房空间的设计

主题文化的嵌入

便利售卖处

沉稳，优雅的美式家具
美式与现代的混搭

沉稳，优雅的空间色彩

EXPRESSION FORM

品牌元素



原味



文化



怀旧



人文



原木质感

人群定位

1 BRAND POSITIONING

商务
出差

旅游
出行

创业公司
SOHO族

目标人群特点与价值观
张扬个性、追求独立自我风格

不受传统约束

开放的价值判断、
包容性强受多元文化影响

群体认同意识强

追求娱乐享受生活



格美基本硬件要求

功能设置	格美酒店	备注
大堂面积	T1≥200m ² ; T2≥250m ² ; T3≥300m ²	(不含餐厅面积) T1表示一线城市; T2表示二线城市; T3表示三线城市。
总客房数	≥80间	
大床房	≥23m ²	客房卫生间≥4m ²
标准间	≥25m ²	客房卫生间 ≥4m ²
套房	≥40m ²	
客房卫生间	≥4m ²	
早餐厅	≥100m ²	餐位数≥客房数*40%，最少≥24个;
厨房	≥30m ² 且≥1/2餐厅面积	
会议室	大/中/小, ≥1间	
开放式商务中心	大堂面积的15%	
洗衣房	≥6m ²	
健身房	≥30m ²	
大堂吧/咖啡吧	根据实际情况调整	
开放式书吧	根据实际情况调整	
美容SPA	根据实际情况调整	

加盟业主在选择酒店物业和酒店装修开始之前应与格美集团的设计标准部（以下简称设计部）进行紧密的联系和沟通，保证各子品牌酒店的各项功能区条件能满足以上硬件标准。

格美酒店

店面设计

1. 门头设计

门头设计

Exterior Door-head Design

设计原则：

1. 门头按照建筑物外墙线型，以钢结构建造出装饰门头，提升门面的识别度和酒店的档次。

采用美式风格造型；门头的门楣中（安装店招部位）高度根据建筑物及门面大小设置；门头铁艺雕花，如物业现状不允许，可根据门头现状安装雨棚（3m进深）。

2. 主入口门优先选用旋转门设计，次选为电动移门，应符合相关法规需设置双向弹簧辅门，北方区域酒店入口应设计双道玻璃门。

3. 酒店门头店招设计规范细则请参阅格美酒店 VI 系统指导手册。

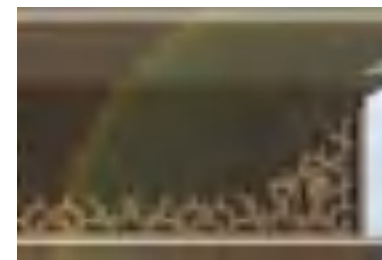
4. 酒店门头灯光设计需有昼夜不同模式的定时控制，须依据照明厂商深化解决方案为准，建议开关设置于酒店后勤室集中控制。外立面亮化色温：3000-4000K，门头灯带色温：4000K，店招发光字体色温：5000-6000K，以上不同区域色温委求供参考，可根据实际外立面颜色调整。

5. 酒店门头的设计在强化酒店品牌标识的同时，还应兼顾经济性的原则酒店门头店招设计规范。



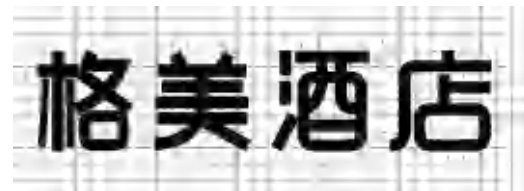
门头效果

材料示意
Material Analysis



1

古铜色浮雕金属不锈钢



2

亚克力吸塑/平板字, LED发光字体门头招, 白天为黑色晚上发白光 (详见格美酒店店招制作文件)



3

字体发光, 底牌为金属材质, 喷黑色漆

格美酒店

店面设计

2. 外立面改造

外立面改造 *External Wall Renovation*

设计原则：

1. 外立面颜色：格美酒店外立面应选用与酒店logo颜色对比强烈，与logo颜色搭配后有明显展示店招和建筑物本身的效果。建筑外立面改造是以凸显格美酒店 VI 标识、强化品牌识别度为初衷，具体均应结合项目现况。
2. 外立面材质：外墙采用石材干挂或防水弹性外墙涂料，涂刷时须按照《工程施工手册》施工，切记要将原墙体空鼓裂缝处铲除修复，再做到一遍底漆两遍面漆涂刷。
3. 建筑物外墙改造的饰面材料需具备防霉特性并方便维护，维护成本经济性同时应符合美观要求。
4. 根据项目实际情况，可采用保留原物业外立面及标准格美外立面两种方案。如果现有酒店物业外立面已经是采用石材干挂，造型美观且品质较好，无渗漏水现象，则可申请保留现状。建筑外立面改造应同建筑风貌特点以及周围整体环境协调，若遇建筑为文物保护单位，改造应符合法律规范。

外立面日景效果



外立面夜景效果



格美酒店

店面设计

3. 店招设计

店招设计

Shop Sign Design

设计原则：

1. 顶招、门招、侧招均白天为黑色，夜晚发白色光。
2. 广告招牌中 LOGO 空白处须镂空制作。
3. 保修情况：灯具至少保修一年，亚克力面板至少保修三年。

注：请至泛微系统下载店招矢量文件再进行制作与安装！

店招

顶招、门招、侧招均白天为黑色，夜晚发白色光。

顶招：LED发光字/亚克力吸塑或平板面板常规尺寸：中文字2.2m*2.2m，其它文字图形等比例缩放（四层以下可选择2m*2m，八层以上可选择2.5m*2.5m以上，具体根据现场情况）

门头招：LED发光字/亚克力吸塑或平板面板常规尺寸：中文字1m*1m，其它文字图形等比例缩放（最小不得小于0.8m*0.8m，具体根据现场情况）

墙招：LED发光字/亚克力吸塑或平板面板常规尺寸：中文字1.8m*1.8m，其它文字图形等比例缩放（四层以下可选1.5m*1.5m，八层以上可选择2m*2m以上，具体根据现场情况）

侧招：LED光源/亚克力吸塑或平板面板/锌板烤漆围边字槽
常规尺寸：1.8M*1.8m-1m*1m之间，具体根据现场情况定

材质：亚克力吸塑顶招大字+角钢+平板字

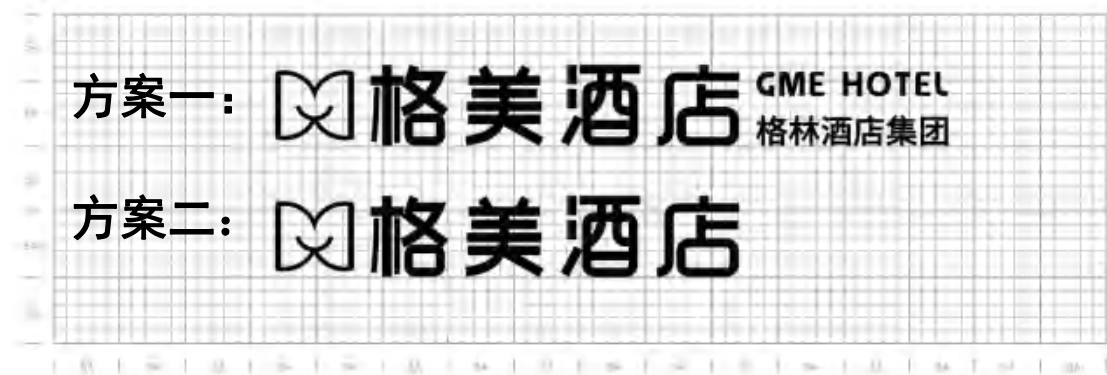
固定件：角钢采用∠40*4的热镀锌角钢和∠50*5的热镀锌角钢。

尺寸：由专业公司进行深化，具体需要根据现场情况确定。

注：请至泛微系统下载店招矢量文件再进行制作与安装！

店招示意 Shop Sign Design

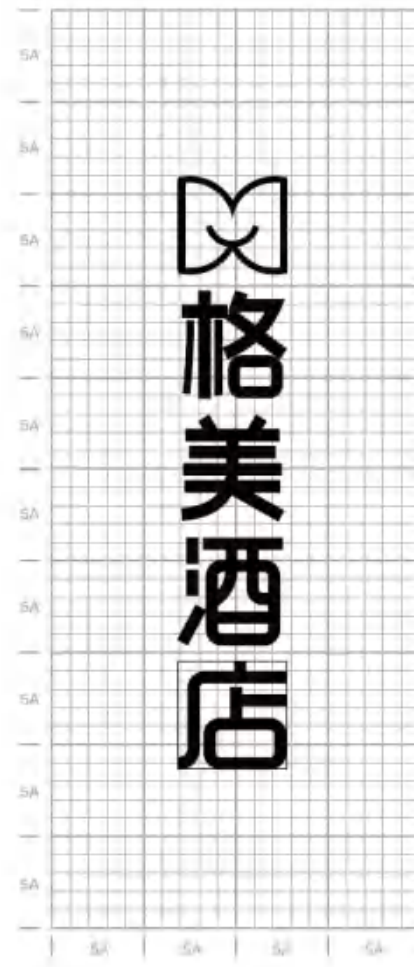
顶招



门头招



侧招、墙招



■ C: 0 M: 0 Y: 0 K: 100

格美酒店

公共区域

公共区域

Public Area

设计原则：

1. 大堂接待区（人工服务 + 自助 check in）
2. 休息区（等候）
3. 咖啡水吧区（休息、水吧操作）
4. 餐厅（餐区、取餐、厨房）
5. 辅助空间（公共卫生间、行李办公间、储藏间）

格美酒店

公共区域

1. 大堂 & 休息区

大堂 & 休息区 *Lobby & Lounge*

设计原则：

1. 接待区与休息区应该尽量放在一起，以便工作人员可以相互照顾。
2. 休息区的产品陈列应尽量靠近接待区及水吧区，以便工作人员可以照看商品。
3. 水吧区应靠近休息区，以便照看到休息区的客人。
4. 大堂面积：T1 \geq 200m²；T2 \geq 250m²；T3 \geq 300m²。

备注： T1表示一线城市；T2表示省会，直辖市；T3表示二三线城市。

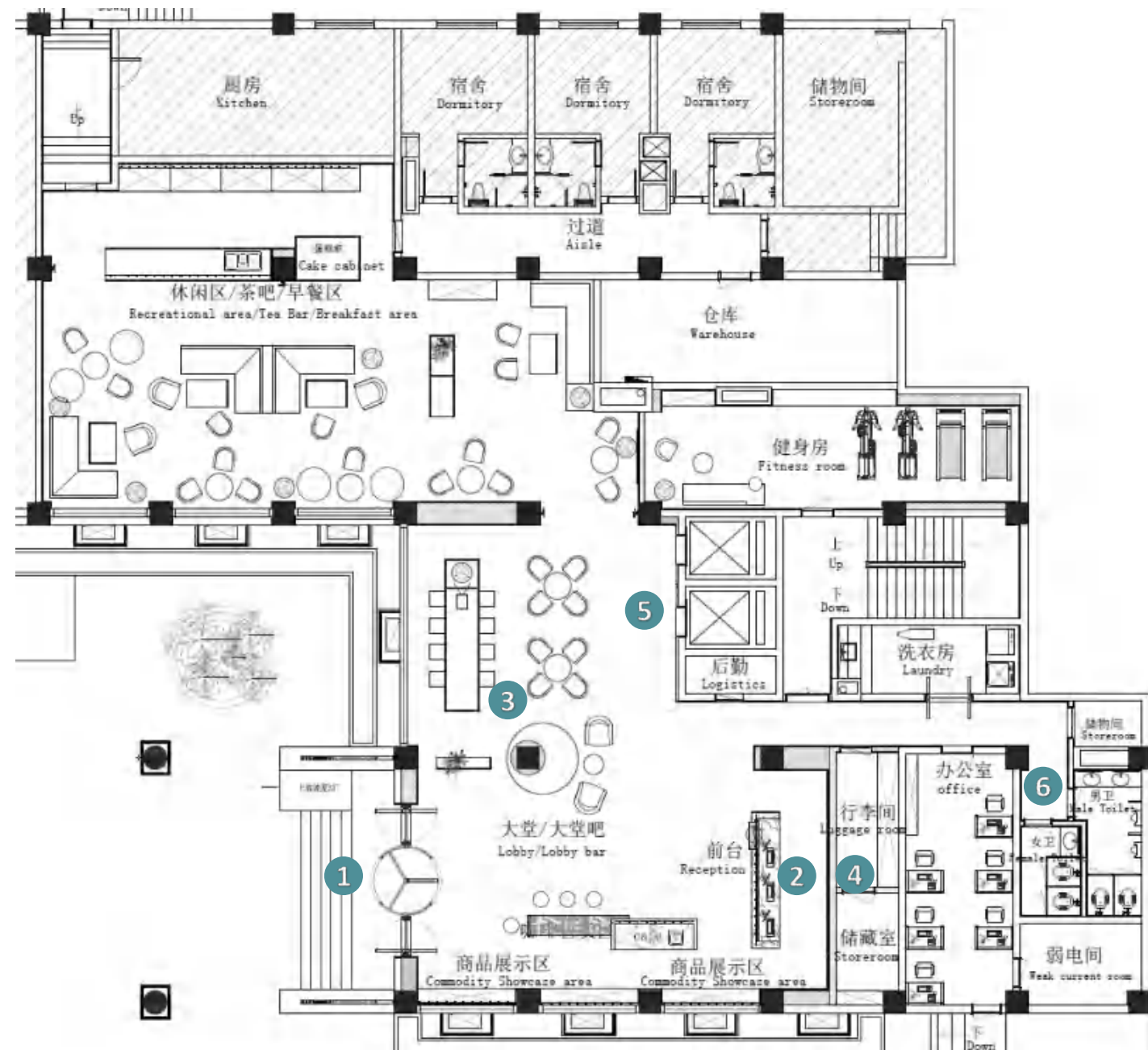
格美酒店

大堂 & 休息区 平面图

面积：200m²

功能板块划分：

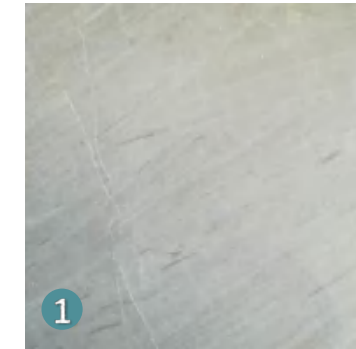
1. 酒店入口
2. 接待区域
3. 休息区
4. 行李间
5. 电梯厅
6. 卫生间



大堂



材料示意
Material Analysis



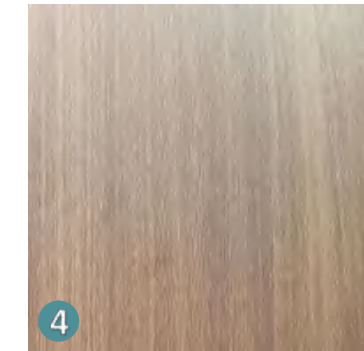
1
仿古砖
CT-09



2
三分光灰蓝色面
漆 W-09



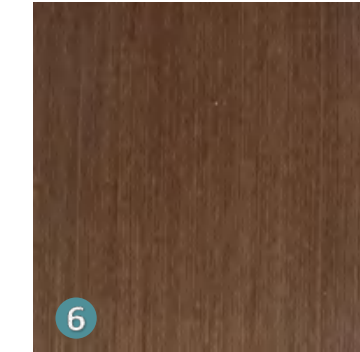
3
喷绘墙布
WC-10



4
直纹防火板
W-04



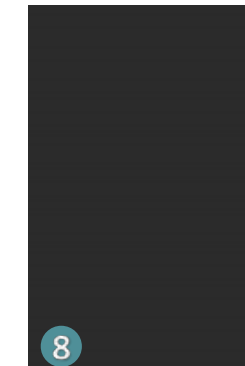
5
棕色扞皮
F-05



6
棕色防火板
W-10



7
爵士白大理石
M-10



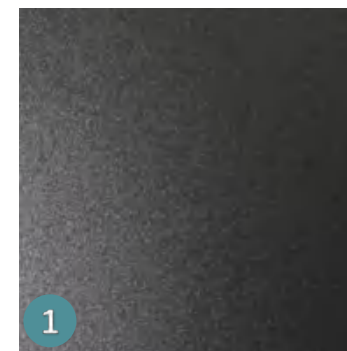
8
黑色乳胶漆
PT-03

★ 背景墙部分：最低高度不得低于2.6M

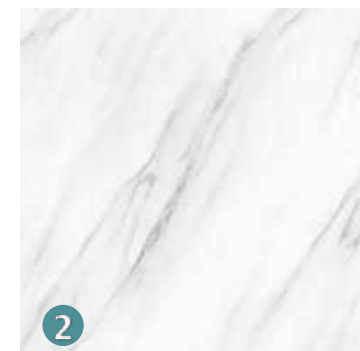
大堂



软装&设备&灯具 *Decoration & Equipment & Lighting*



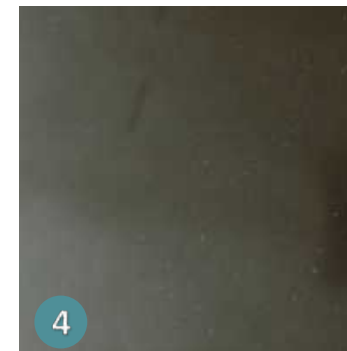
1
 黑沙钢踢脚线
 S-01



2
 爵士白大理石
 M-10



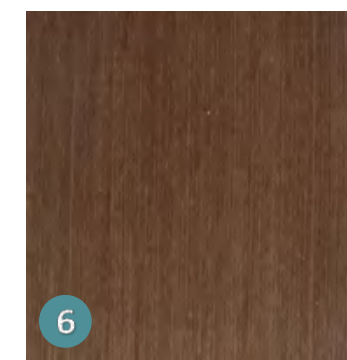
3
 灰镜
 G-03



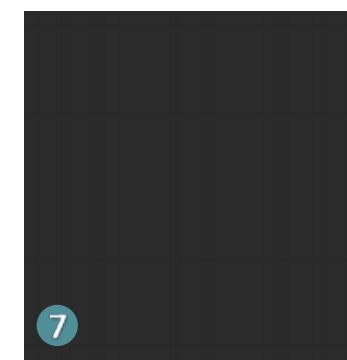
4
 深灰色木饰面
 W-10



5
 喷绘墙纸
 WC-08



6
 棕色防火板
 W-10



7
 深灰色乳胶漆
 PT-03

大堂

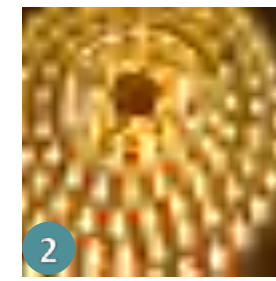


软装&设备&灯具 *Decoration & Equipment & Lighting*



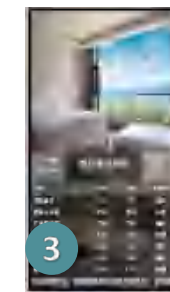
1

筒灯参数要求:10W LED灯带
 3000K 25度 RA>92 可调角度
 R9250 IP20



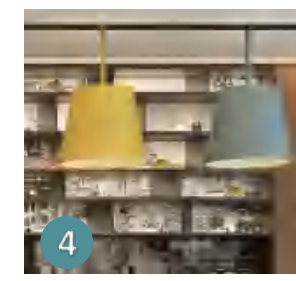
2

参数要求:6W/M
 2700K DC24V
 RA290 R9250IP67



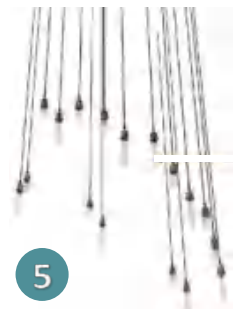
3

电子房价牌43寸
 位置: 前台



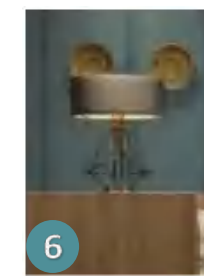
4

吊灯尺寸:灯罩直径:600mm, 高:800mm
 功率:10W
 色温:2700K
 材质:亚克力焗黄色/蓝绿色钢琴烤漆



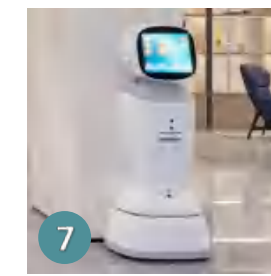
5

吊灯尺寸:以实际款式为准。
 功率:10W
 色温:2700K
 材质: 玻璃灯铁艺吊线



6

前台台灯
 尺寸:高:650直径:350
 功率:7W
 色温:2700k



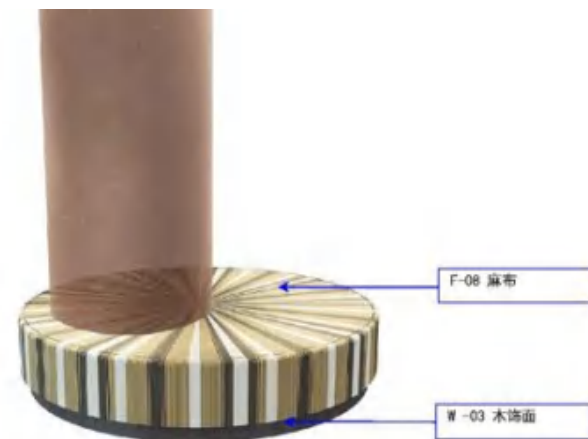
7

景吴机器人
 168平台采购

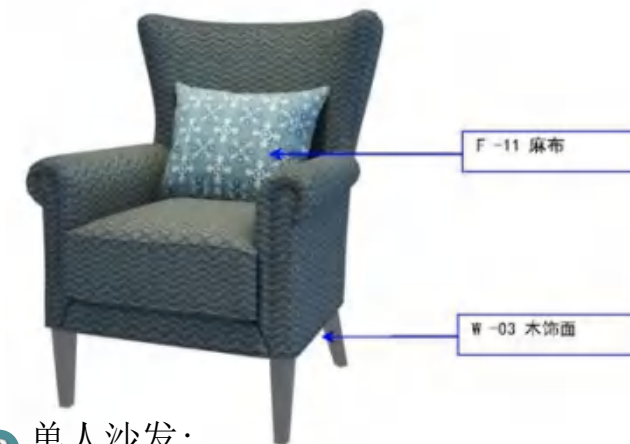
大堂



家具示意 Decoration



1 圆形沙发: 直径: 1000mm
高: 420mm
材质: 麻布+木饰面



2 单人沙发:
长: 800
宽: 900mm
高: 1080mm
材质: 麻布+木饰面



3 角几:
直径: 800mm
高: 750mm
材质: 木饰面



4 圆形沙发: 直径: 360mm
高: 420mm
材质: 木饰面

格美酒店

公共区域

2. 餐厅

餐厅

Restaurant

设计原则：

1. 餐厅面积 $\geq 100\text{m}^2$ ，座位数量应不小于总房间数的50%，（餐位数需考虑项目实际情况灵活调整）。
2. 取餐区在非用餐状态时，最好可以关闭起来，不要让客人看到，也可作为员工用餐区。
3. 厨房 + 明档面积 $\geq 35\text{ m}^2$ 明档窗口长度 $> 2500\text{mm}$ （此为极限尺寸，具体视客房数量而定。）

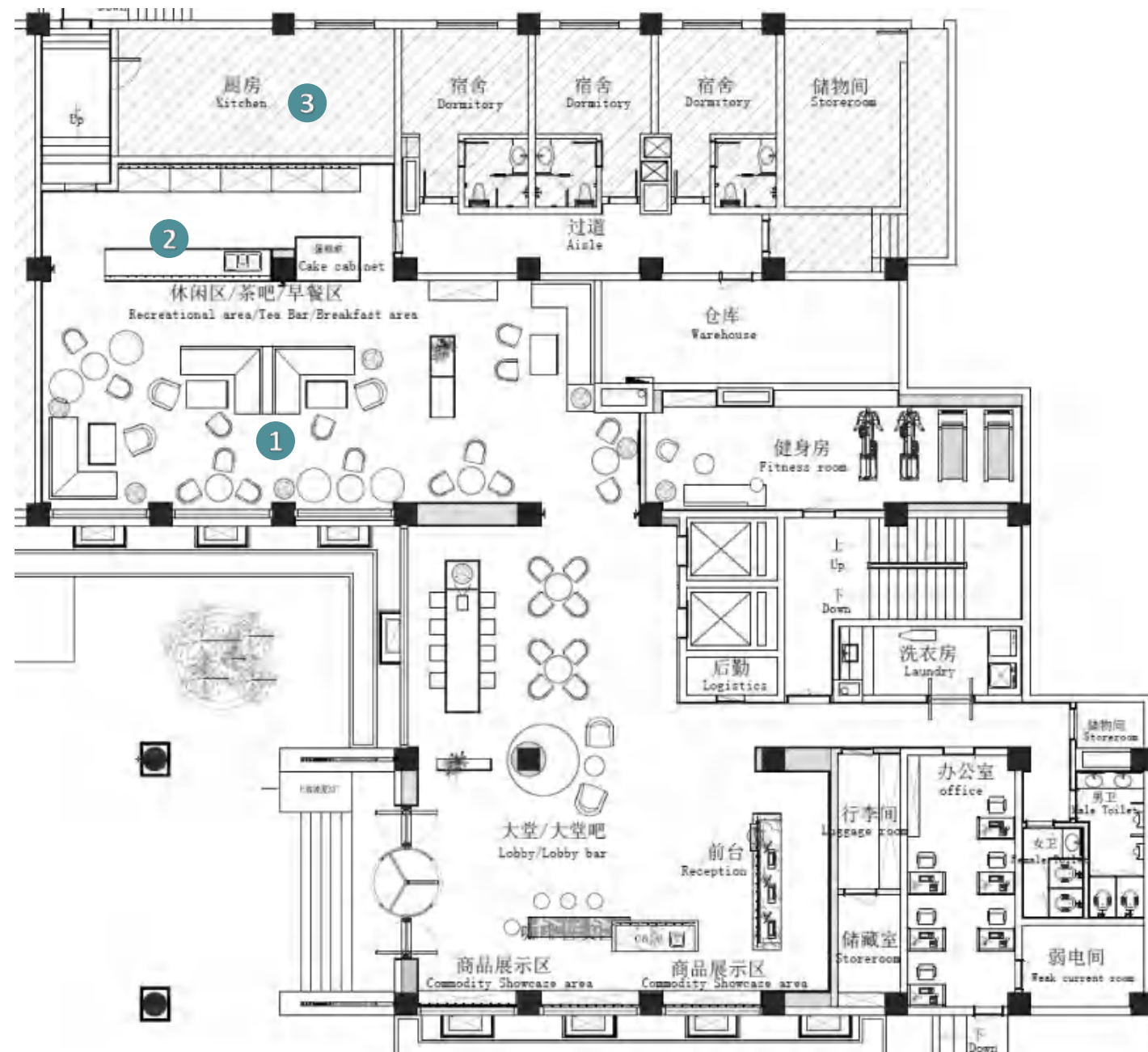
格美酒店

餐厅平面图

面积：150m²

功能板块划分：

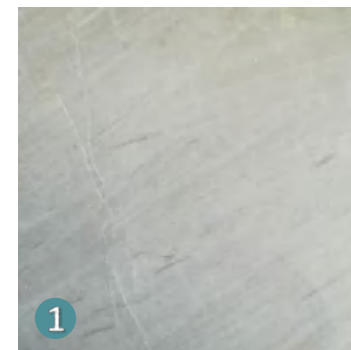
1. 就餐区
2. 取餐区
3. 厨房



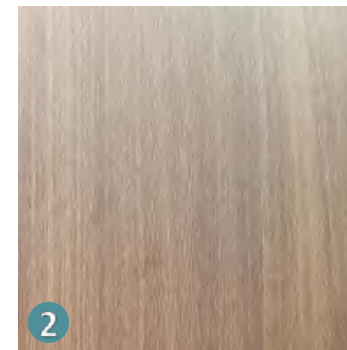
休息区



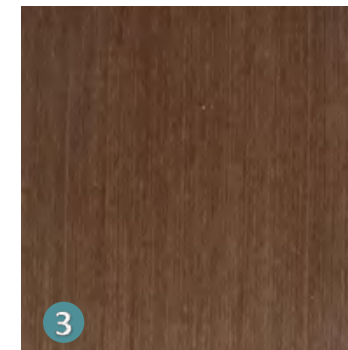
材料示意 Material Analysis



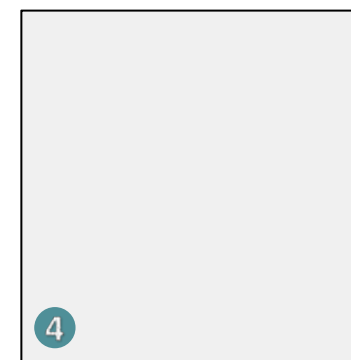
1
仿古砖
CT-09



2
直纹防火板
W-04



3
棕色防火板
W-10



4
白色乳胶漆
位置：天花



5
装饰画A：
尺寸：长*厚*高：
1600mm*40mm*1600m
m画布采用专业棉油
布打印，表层以晶
莎效果处理，绷框
采用仿古铜不锈钢。



6
装饰画B：
尺寸：以现场尺寸调整
画布采用专业棉油布打
印，表层以晶莎效果处
理，绷框采用仿古铜不
锈钢。

休息区

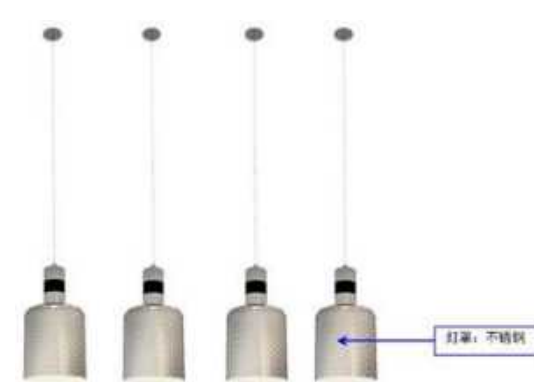


灯具示意 Lighting



1

壁灯尺寸：
宽：450mm，高：400mm
功率：7W
色温：2700K
材质：仿古铜固定件+米白色磨砂有机片。
品牌：中山市邓公灯饰有限公司



2

吊灯灯罩尺寸：
直径：160mm，高：300mm
功率：10W
色温：2700K
材质：不锈钢。



3

立灯灯罩尺寸：
直径：320mm，高：1800mm
功率：10W
色温：2700K
材质：不锈钢焗褐色哑光漆。

休息区

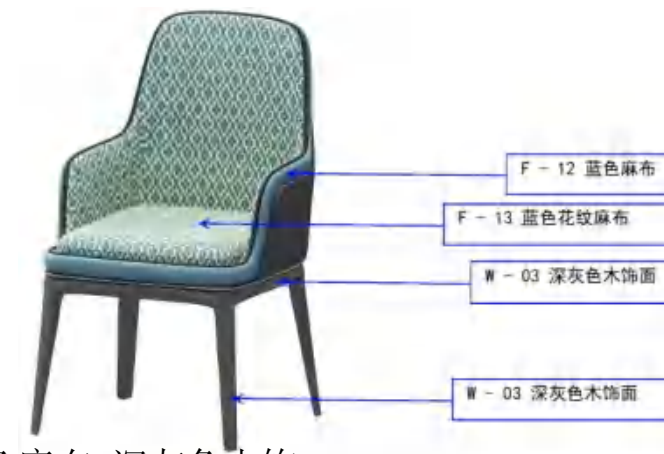


家具示意 Decoration

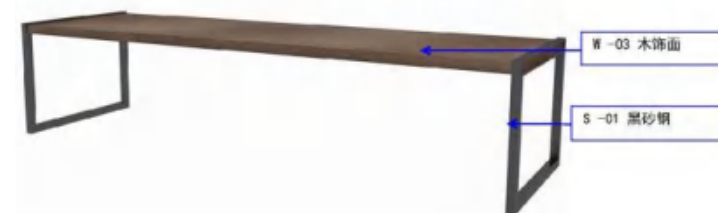
① 单人椅:
长: 560
宽: 580mm
高: 900mm
材质: 麻布+木饰面



② 单人椅:
长: 580mm
宽: 550mm
高: 900mm
材质: 蓝色麻布+深灰色木饰面



③ 高桌:
长: 4450
宽: 1000mm
高: 900mm
材质: 黑砂钢+木饰面



④ 角几:
直径: 800mm
高: 750mm
材质: 木饰面



⑤ 吧椅:
长: 480mm
宽: 450mm
高: 1100mm
材质: 灰色皮革+木饰面



餐厅区

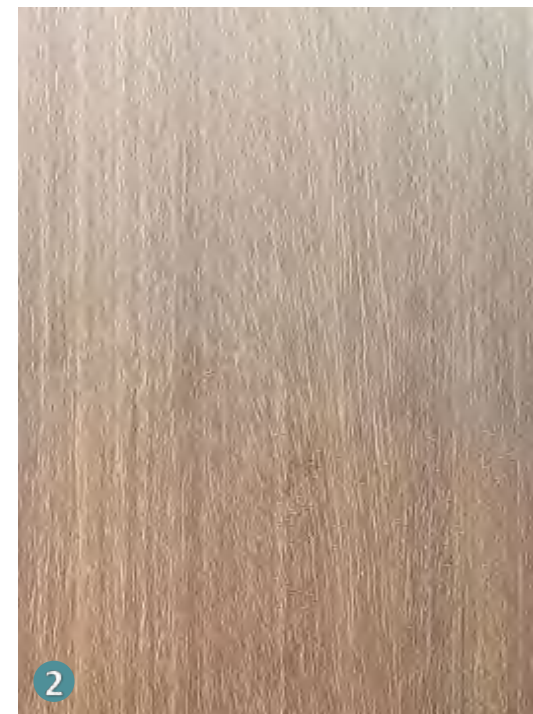


材料示意
Material Analysis



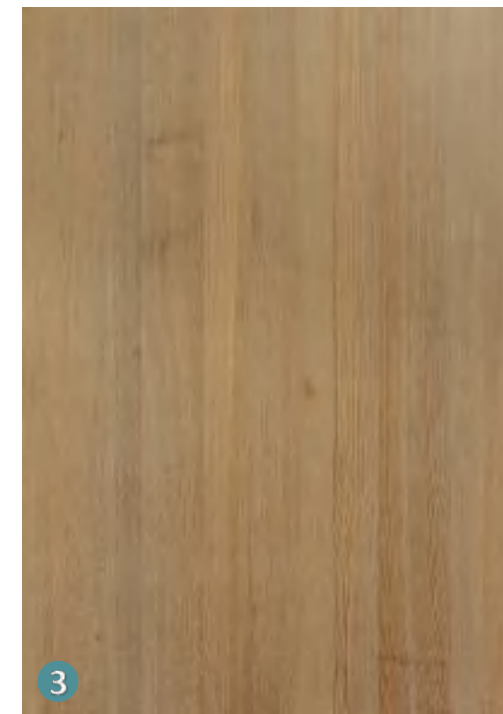
1

仿古地砖
CT-09



2

直纹防火板
W-04



3

做旧木材
W-05



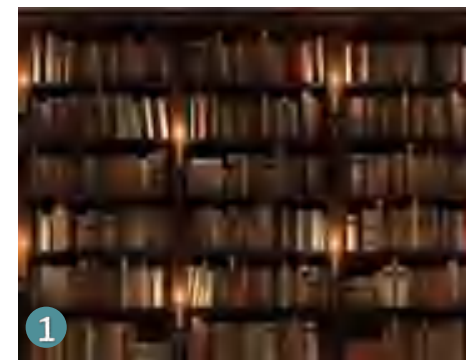
4

白色乳胶漆
位置：天花

餐厅区

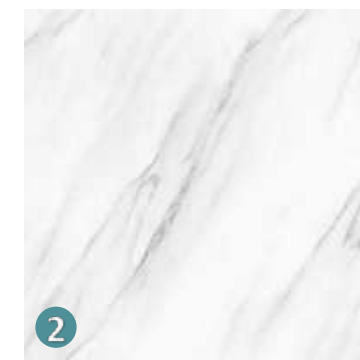


材料示意
Material Analysis



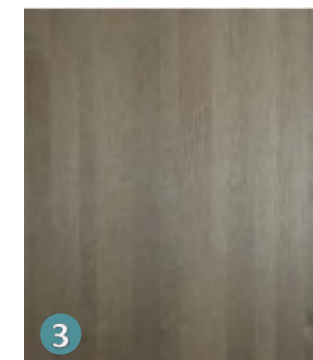
1

喷绘墙纸
WC-09



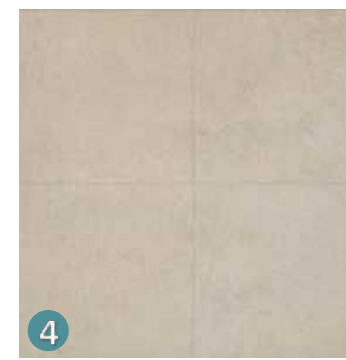
2

爵士白岩板
M-10



3

浅灰色开放漆木
饰面 W-11



4

仿古砖
WC-09

餐厅区



灯具示意 Lighting



- 1
壁灯尺寸：
宽：450mm，
高：400mm
功率：7W
色温：2700K
材质：仿古铜固定
件+米白
色磨砂有机片。
品牌：中山市邓公
灯饰有限公司



- 2
吊灯灯罩尺寸：
直径：300mm，
高：3250mm
功率：8W
色温：2700K
材质：不锈钢。
品牌：中山市邓
公灯饰有限公司



- 3
吊灯罩尺寸：
直径：1200mm，
高：300mm
功率：10W
色温：2700K
材质：米白色
pvc+米白色有机
片。
品牌：中山市邓
公灯饰有限公司

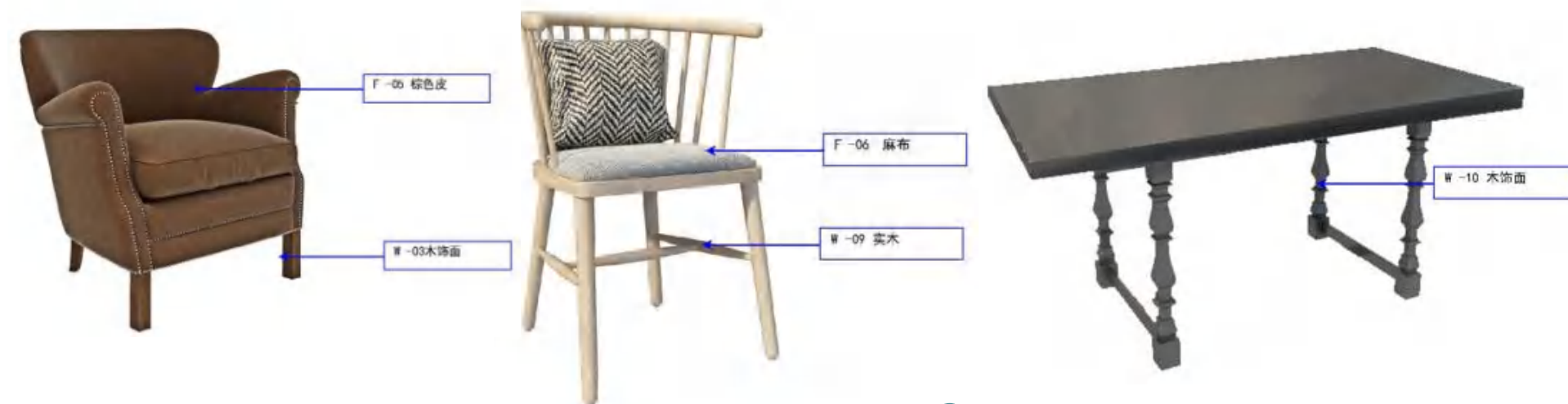


- 4
立灯灯罩尺寸：
直径：320mm，
高：1750mm
功率：7W
色温：2700K
材质：不锈钢焗
黑色亮光漆。
品牌：中山市邓
公灯饰有限公司

餐厅区



家具示意
Decoration



- 1 单椅:
长: 700mm
宽: 700mm
高: 800mm
材质: 木饰面+橙色皮革。

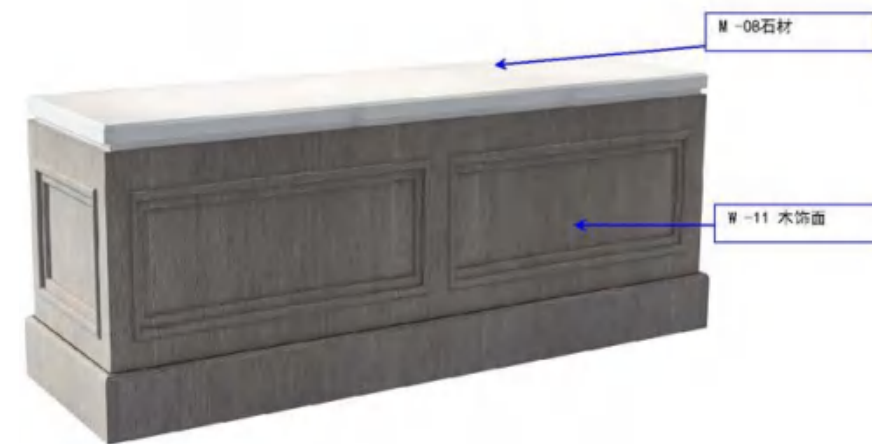
- 2 单椅:
长: 480mm
宽: 450mm
高: 800mm
材质: 木饰面+麻布。

- 3 餐桌:
长: 1200mm
宽: 800mm
高: 750mm
材质: 木饰面+麻布。

餐厅区



家具示意 Decoration



- ① 布菲台：
长：2400mm
宽：700mm
高：900mm
材质：木饰面+爵士白岩板。



- ② 休息沙发：
长：2400mm
宽：2000mm（座位：830mm）
高：850mm
材质：木饰面+麻布。

格美酒店

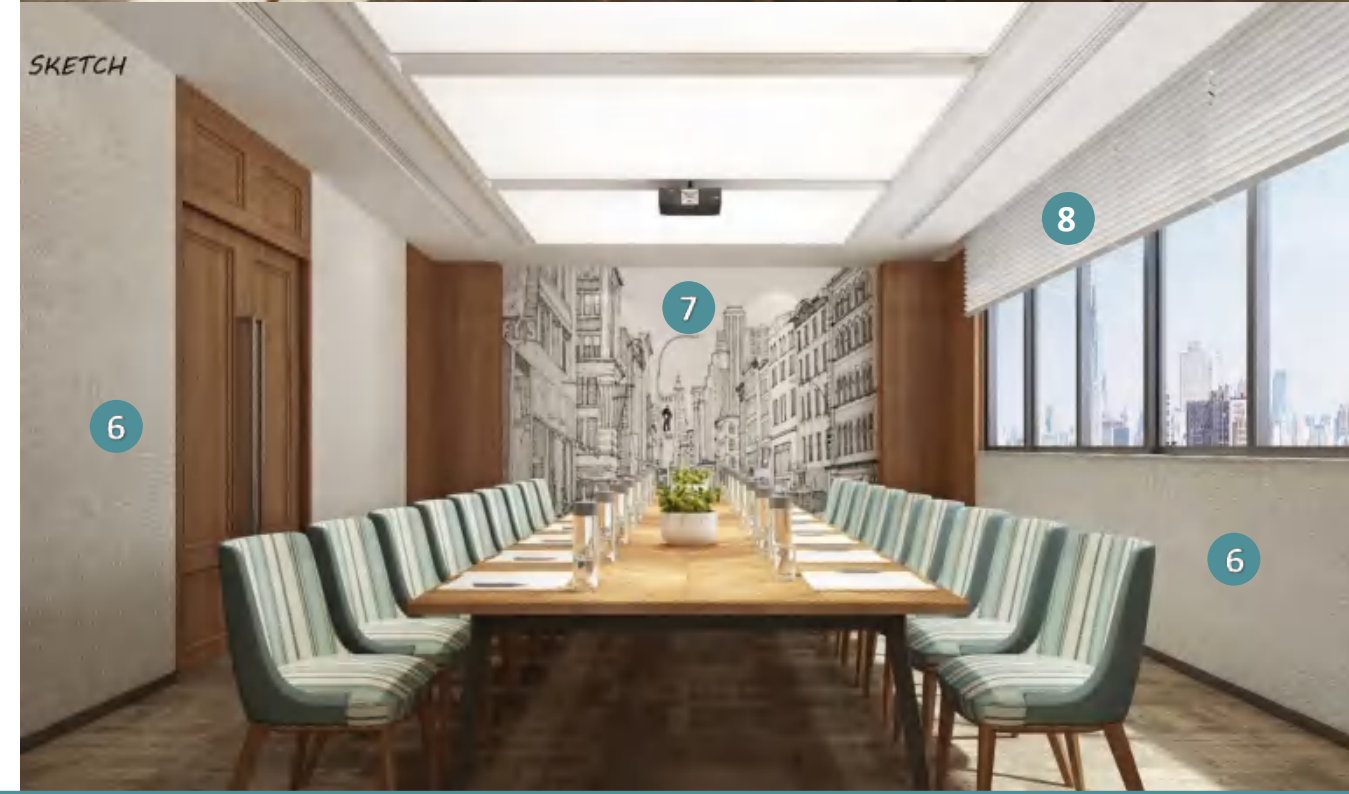
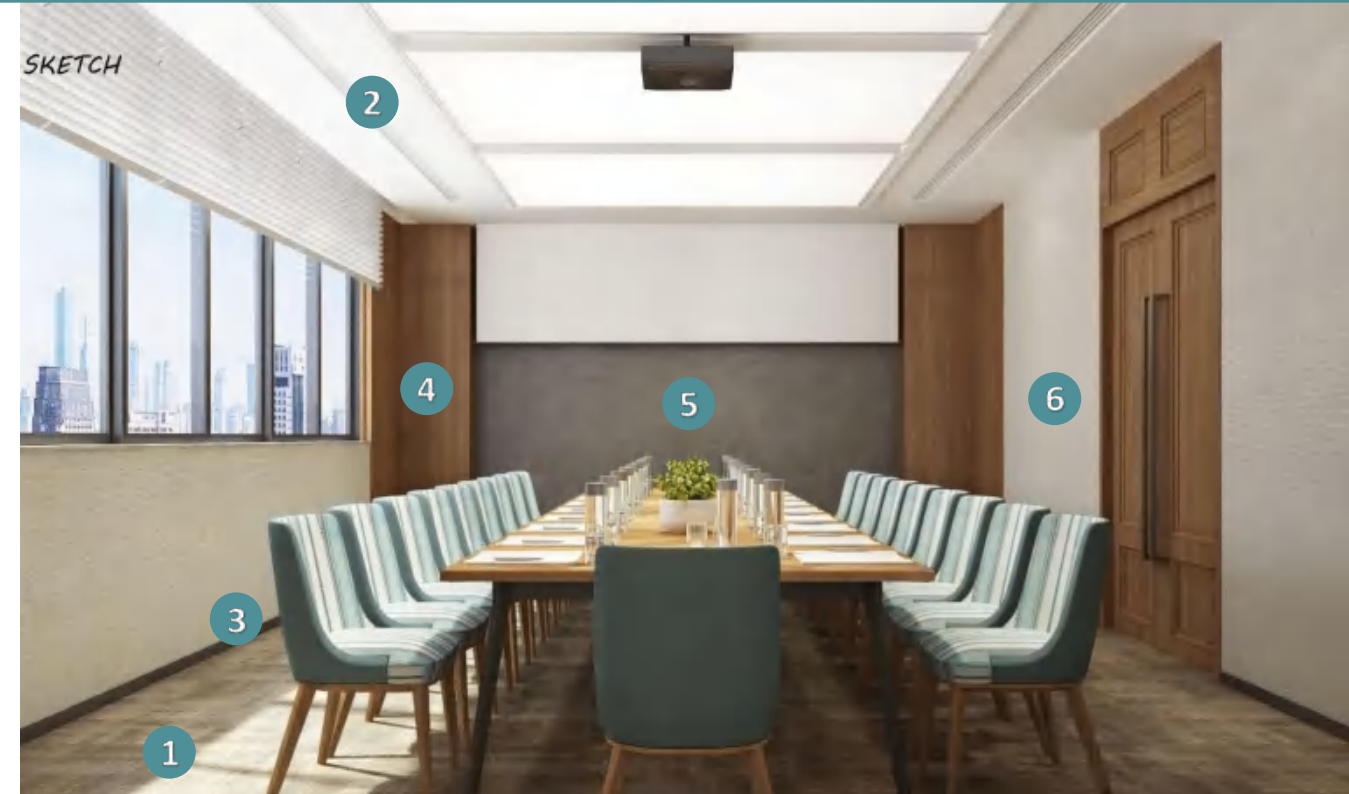
公共区域

3. 会议室

会议室 *Meeting Room*

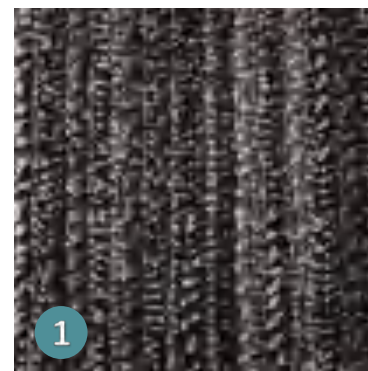
设计原则：

1. 会议室是格美酒店的必备功能区域。
2. 至少要有一间会议室。

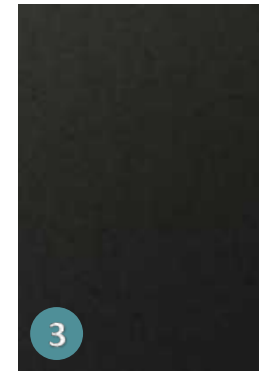


会议室

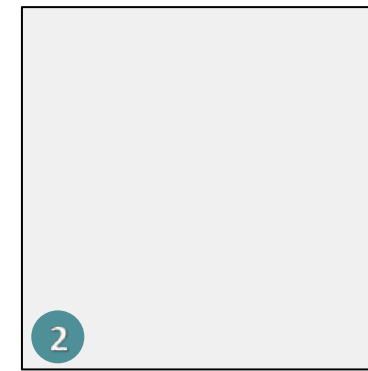
材料 Material



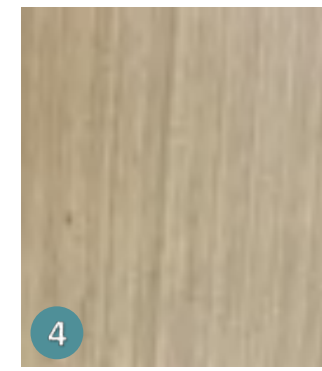
1
地毯
型号BH321



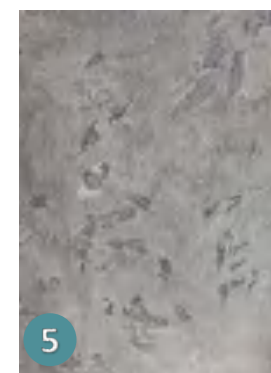
3
黑沙钢S-01
位置：踢脚线



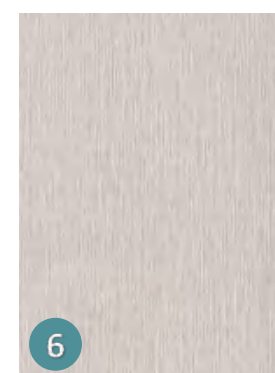
2
白色乳胶漆
位置：天花



4
木饰面
银梨477Q



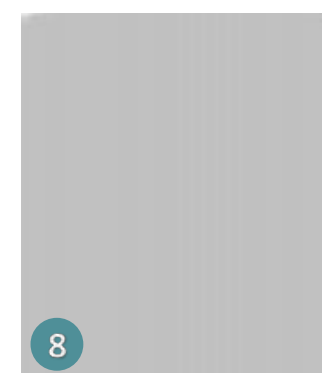
5
艺术涂料乳胶漆
PT-06
位置：投影布墙面



6
墙布
F-06



7
喷绘墙布
画布采用专业棉油布打印，
表层以晶莎效果处理。



8
灰色百叶
SH-04

格美酒店

公共区域

4. 健身房&洗衣房

健身房 Gym

设计原则：

健身房和洗衣房是格美酒店的必备功能区域。

1. 健身房运营配置原则：

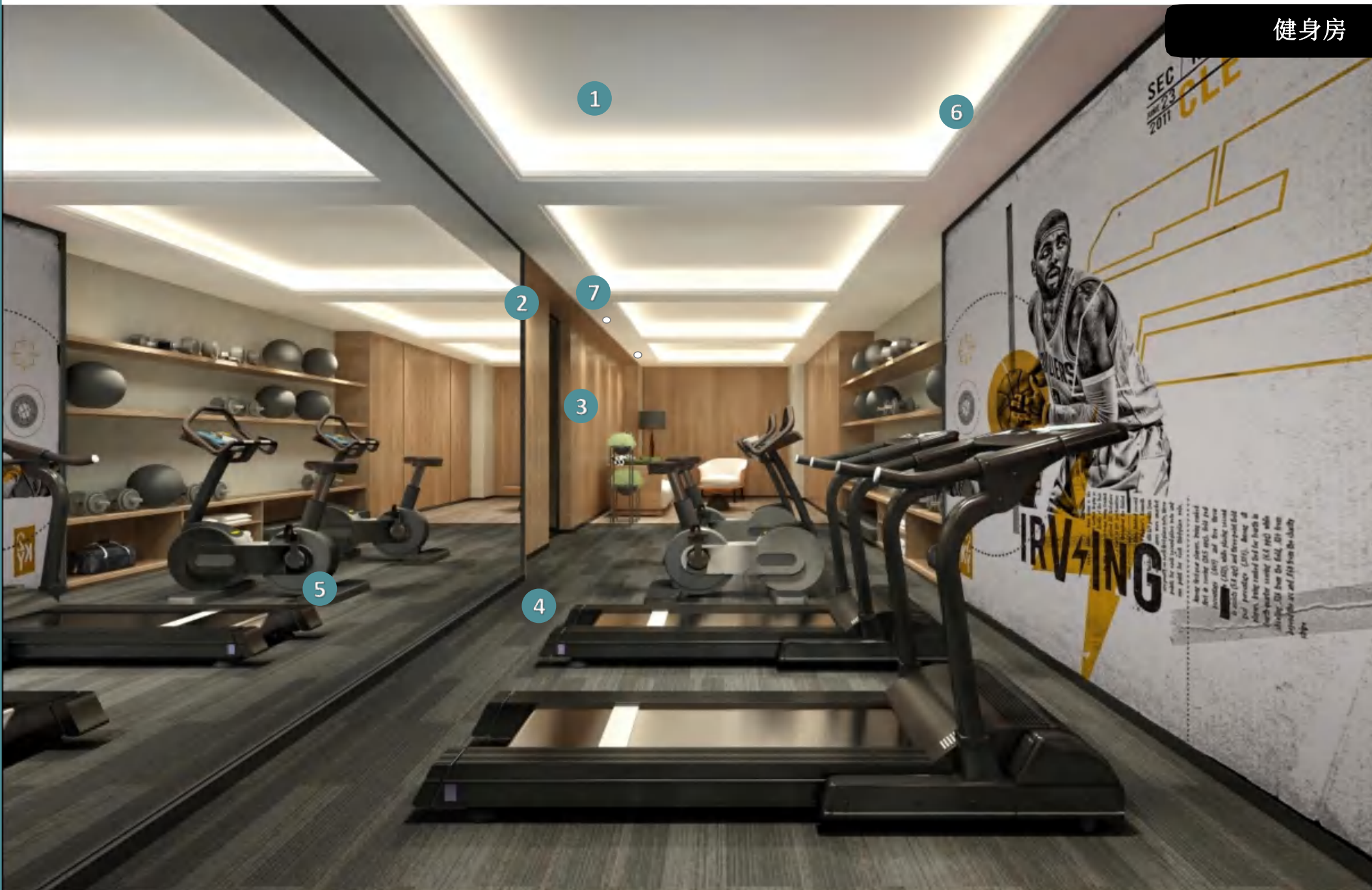
格美酒店为客人提供健身服务。面积设置为30m以上。健身房每件器材都应配有说明正确使用信息的标志。墙面装修以明亮为主，有大块的整面镜子区域，在入口设置体重称。

2. 洗衣房运营配置原则：

(1). 格美酒店为客人提供自助洗衣服务, 面积设置为 6m² 以上。

(2). 基础配置设备:洗衣机2台烘干机1台, 挂立式烫衣机, 水斗, 晾衣架。

(3). 洗衣机和烘干机的数量配比原则。0-150间房配2组、150-250间房配3组、225-300间房配4组。空间可设置等候休息座椅。

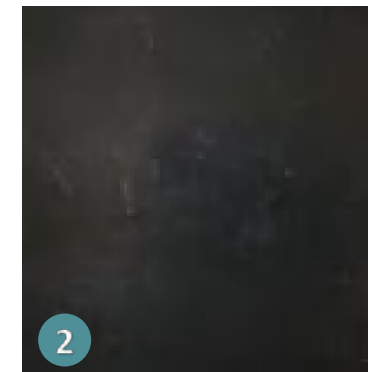


健身房

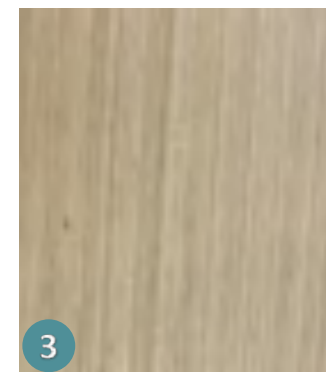
材料&灯光
Material&Lighting



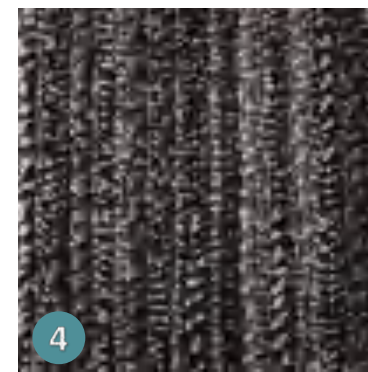
1
白色乳胶漆
位置：天花



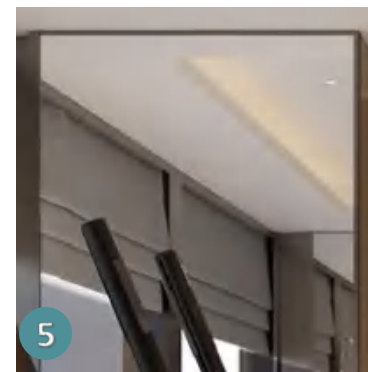
2
拉丝黑钛
位置：踢脚线



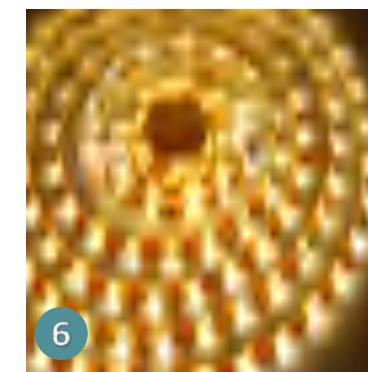
3
木饰面
位置：墙面
银梨477Q



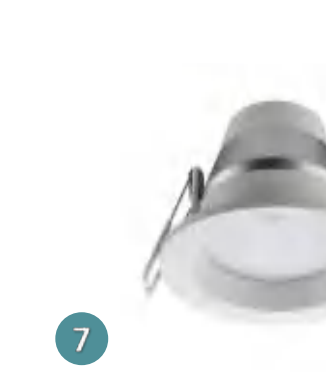
4
地毯
型号BH321
位置：地面



5
镜子
位置：墙面

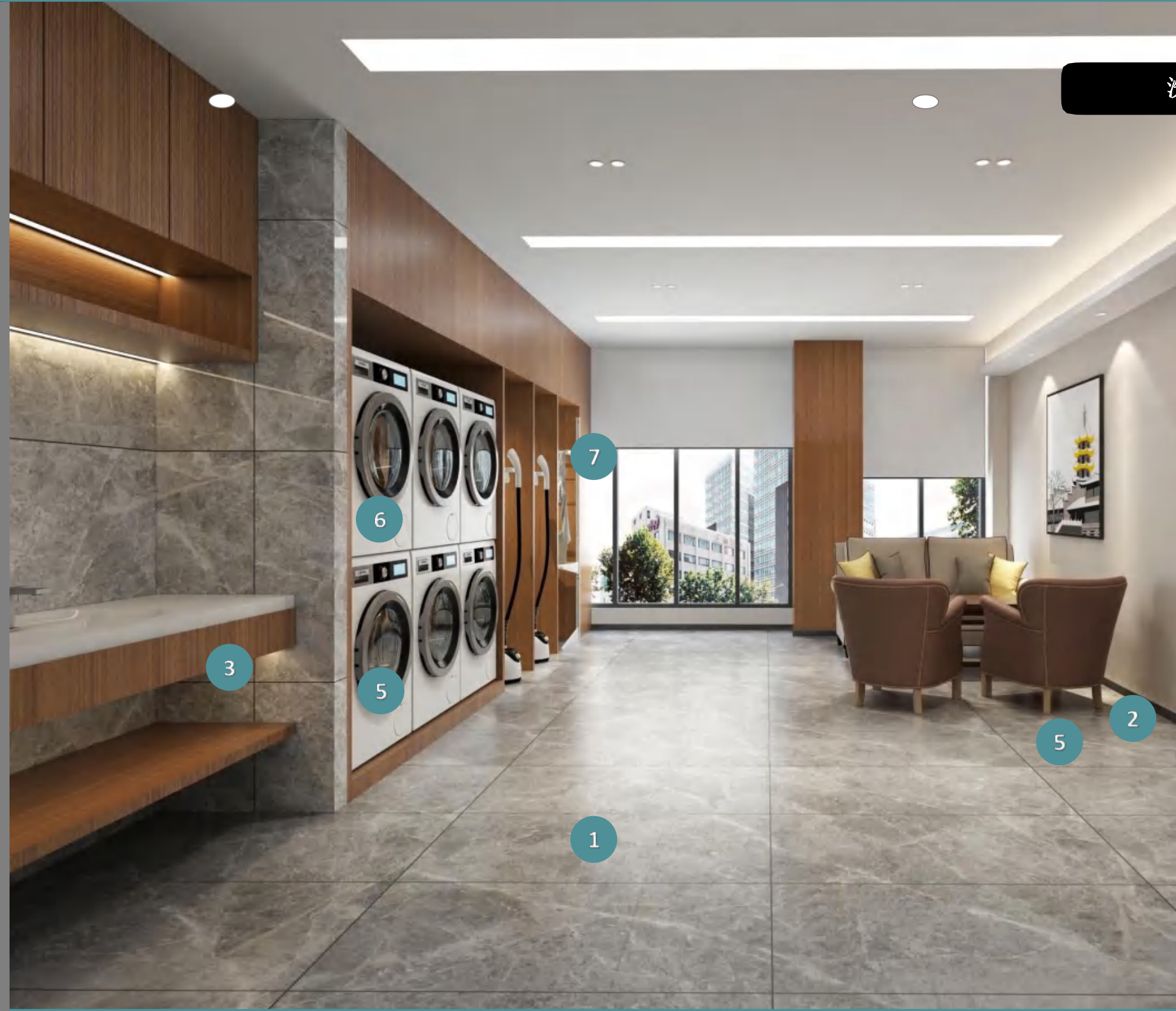


6
LED灯带
位置：天花

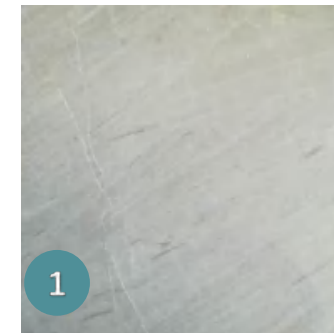


7
筒灯
色温：3000K
功率：10W
位置：健身房/洗衣房

洗衣房



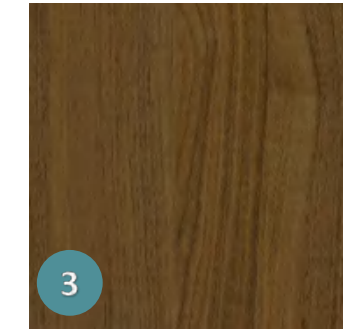
材料示意 Material & Equipment Analysis



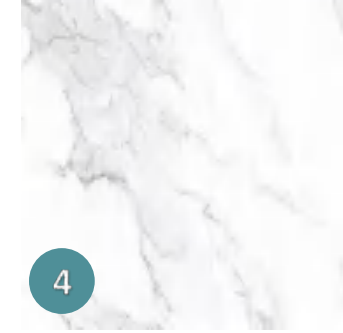
1
仿古砖
CT-09



2
黑钛拉丝不锈钢
位置：踢脚线



3
深色山纹木饰面
W-01



4
爵士白岩板
位置：洗衣房台面



5 洗衣机



6 烘干机



7 落地晾衣架

格美酒店

公共区域

5. 电梯厅 / 轿厢

电梯轿厢

Elevator Cab

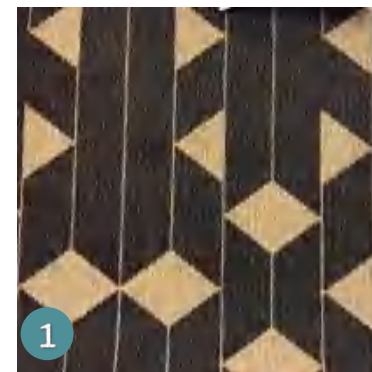
设计原则：

1. 大堂层公共电梯厅的客人动线与酒店后勤动线应互不干扰。
2. 电梯是提供客人垂直交通服务的运输工具，电梯厅的设计应能给客人提供温馨、舒缓的氛围。
3. 三层以上建筑，必须配置客用电梯。
4. 不可以用宣传打印画满贴电梯门或者轿厢。
5. 电梯须安装和房门门卡系统配合的电梯IC卡系统，刷卡位置设置在电梯内部。
6. 电梯机房内须安装空调，保证机房的工作温度在-5-40摄氏度之间。

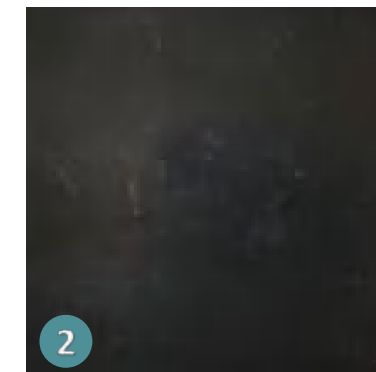


电梯厅

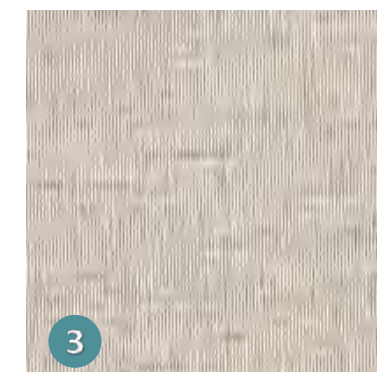
材料&灯光
Material&Lighting



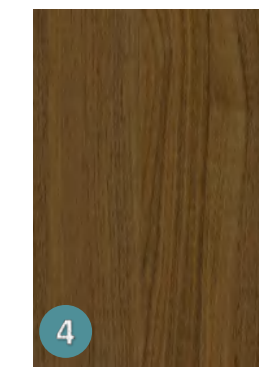
1
品牌：山花地毯
型号：FAN2112168



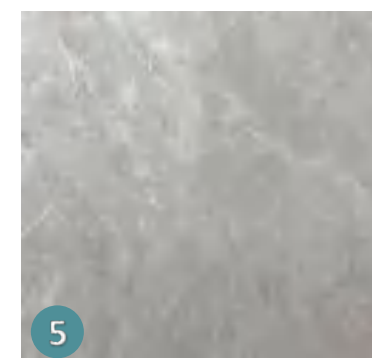
2
拉丝黑钛
位置：踢脚线



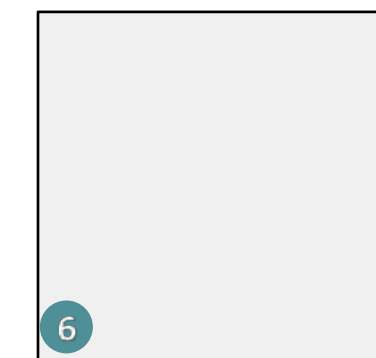
3
米色墙布
WC-01



4
深色山纹木
饰面 W-01



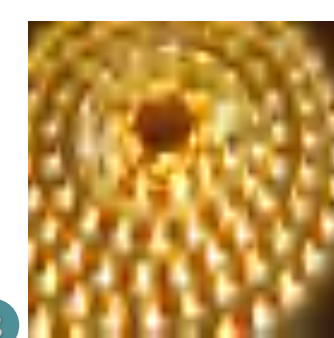
5
墙砖



6
白色乳胶漆
位置：天花



7
筒灯
功率：10W
色温：3000k

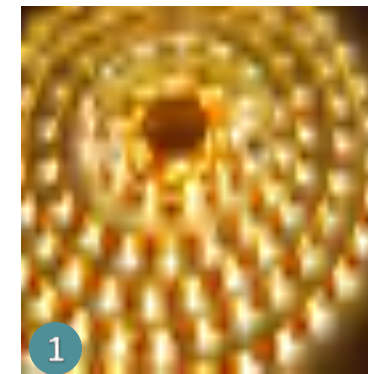


8
LED灯带
位置：天花

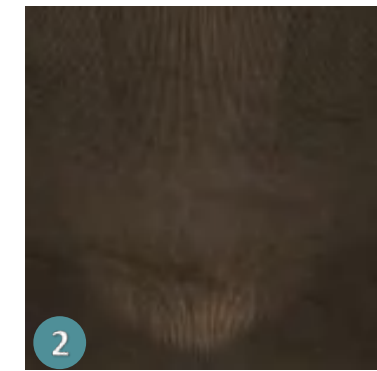


电梯轿厢

材料&灯光 Material&Lighting



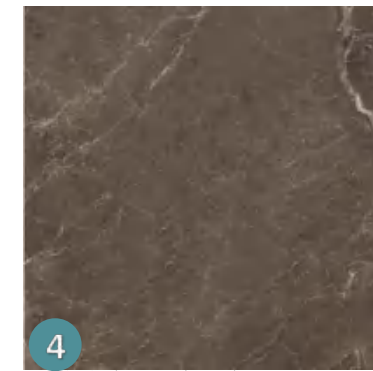
1
LED灯带
位置：天花



2
镜面不锈钢
位置：墙面



3
装饰画
画布采用专业棉油布打印，表层以晶莎效果处理。



4
位置：地面
型号：DZ1632G14N30Z

格美酒店

客房公共区域

1. 客房层走道

过道 *Hallway*

设计原则：

- 1.新砌房间分隔墙墙体标准使用150mm砖砌筑（轻质砖）；
- 2.酒店客房区走廊的理想宽度为1600~2000mm，必须符合表面饰材完成面宽度足够1500mm的消防规定。
- 3.走廊路线一定要简明直通，避免给客人和工作人员带来不必要的困扰和麻烦；
- 4.进户门应尽可能做内凹300-400mm错位设置（考虑到隔音需求客人隐私和形式美感）；
- 5.插座：每隔4000mm左右设置1个，离地高度为300mm。

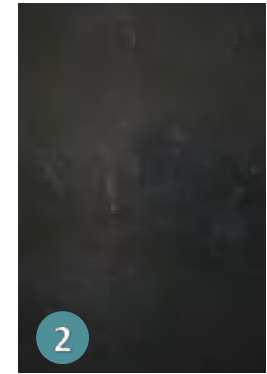


客房走道

材料&灯光
Material&Lighting



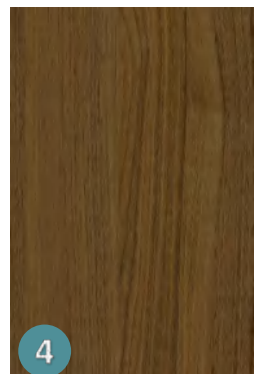
1
品牌：山花地毯
型号：FAN2112168



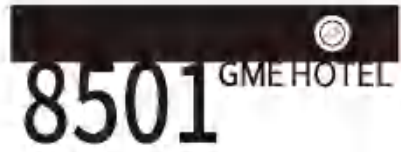
2
拉丝黑钛
位置：踢脚线



3
米色墙布
WC-01



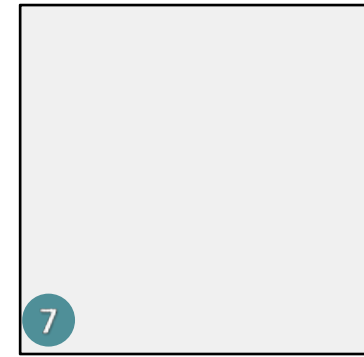
4
深色山纹木
饰面 W-01



5
客房门牌
尺寸：长*宽*厚：
240mm*85mm*30mm
安装高度：中心离地1500mm



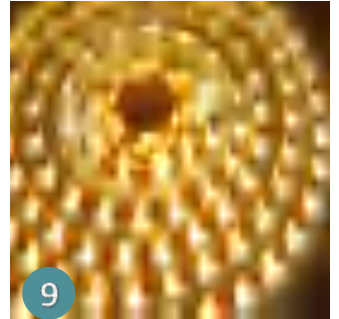
6
阿玛尼浅灰
DZ1632G14N12Y



7
白色乳胶漆
位置：天花



8
墙布喷画
画布采用专业棉
油布打印，表层
以晶莎效果处理。



9
LED灯带
位置：天花

格美酒店

客房区域

1. 睡眠区

客房通用

Guest Room Design

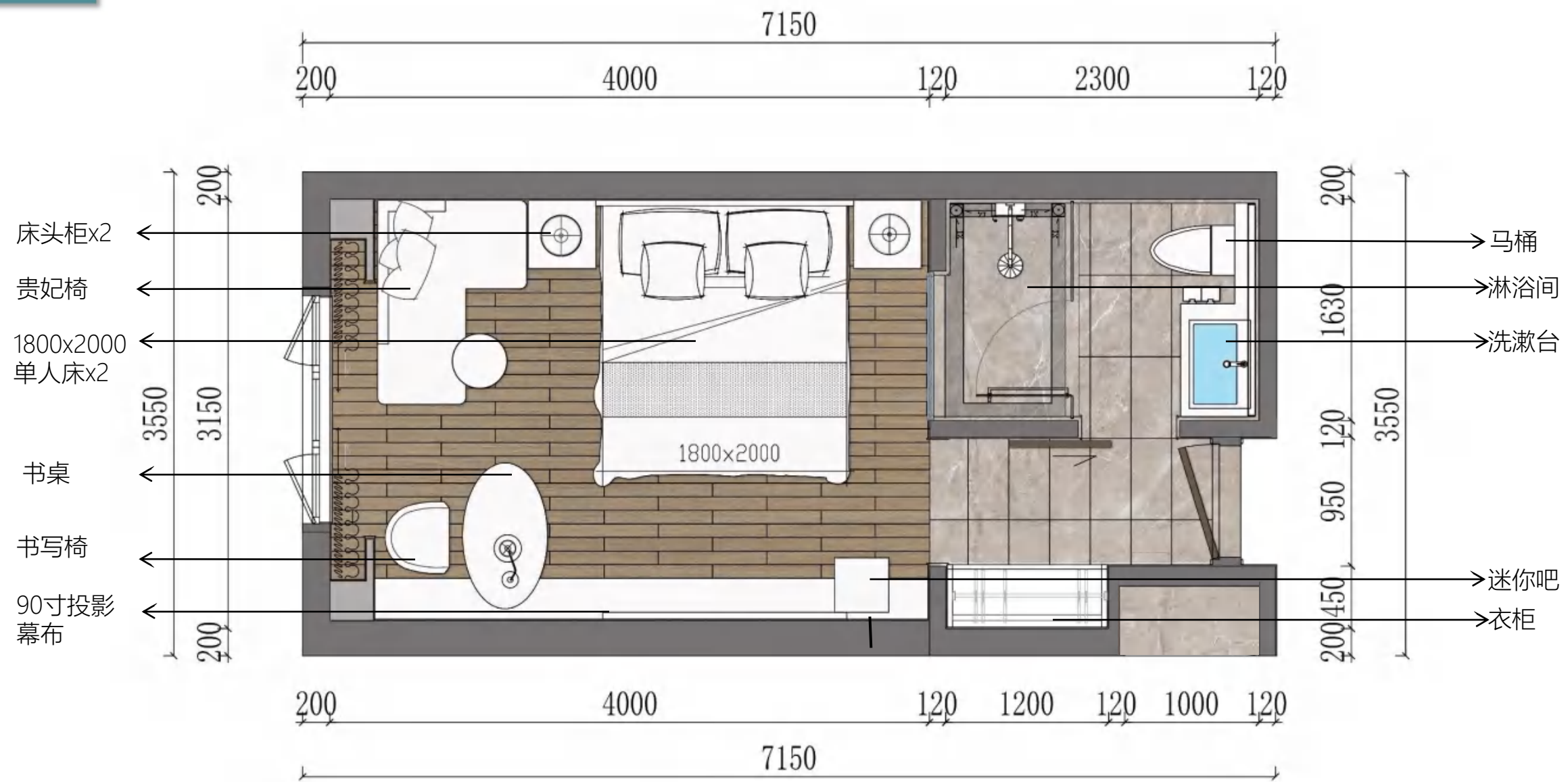
设计原则：

1. 酒店客房设计应符合相关法律规定。
2. 实际选用的设计标准，依据客房数量的配比，分别规划为双床房与大床房，并同时依据各项目不同的限制因素而定；。
3. 格美酒店大床房面积至少 $\geq 25\text{m}^2$ ，标准间面积至少 $\geq 27\text{m}^2$ 。
4. 在房间尺度较大的情况下，可增加活动家具以丰富空间。

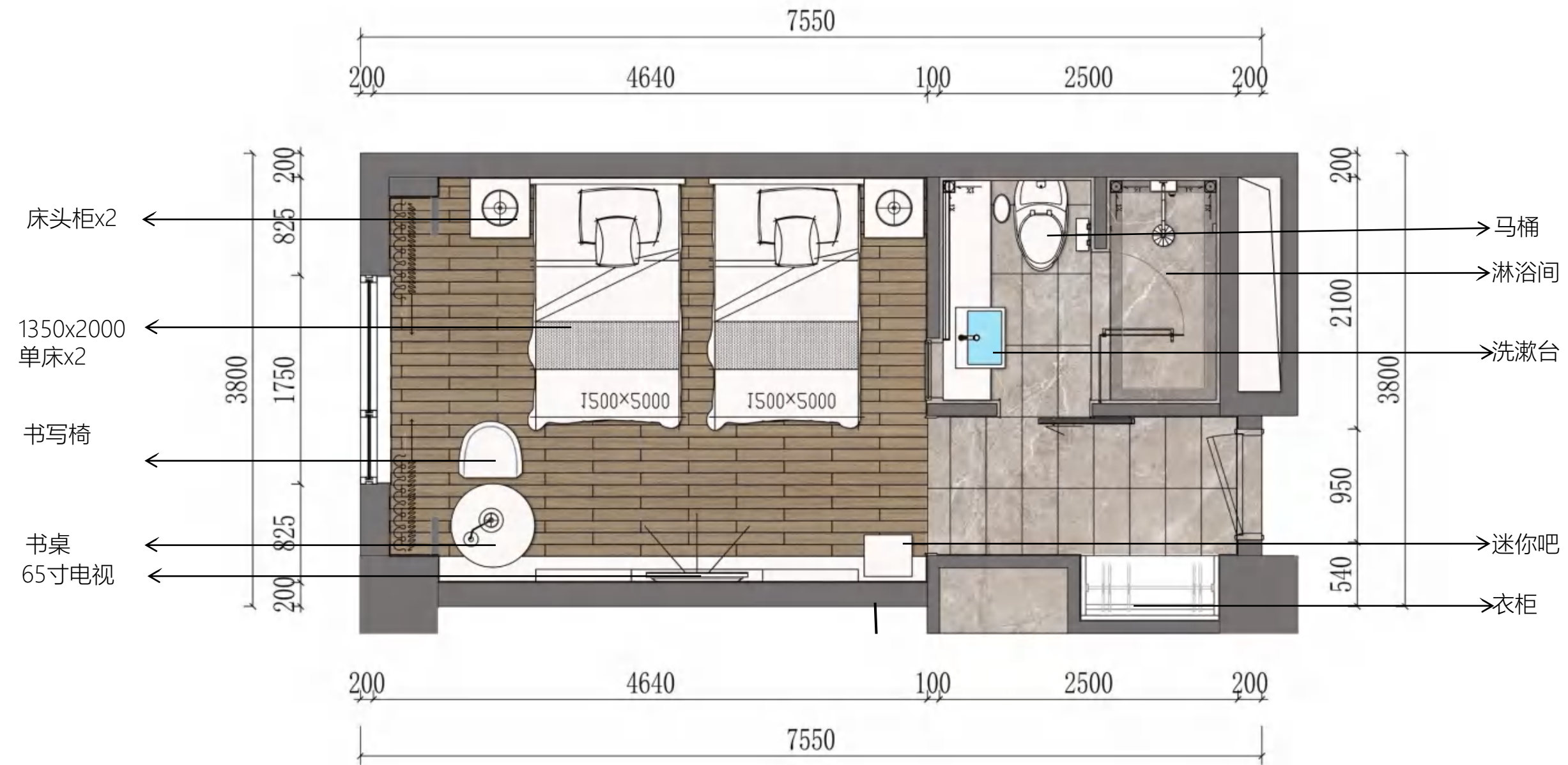
尺度规范：

1. 睡眠区区面宽 $\geq 3500\text{mm}$ ，睡眠区进深 $\geq 6500\text{mm}$ 。
2. 内小过道吊顶高度 $\geq 2400\text{mm}$ ，客房内层高 $\geq 2600\text{mm}$ ；（当现场层高不足时，须根据各项目本身条件而定）。
3. 洗漱区面宽 $\geq 1650\text{mm}$ ，较佳尺度为 2000mm 、进深 $\geq 1900\text{mm}$ ，较佳尺度为 2100mm 。
4. 马桶间宽度 $\geq 850\text{mm}$ ，较佳尺度为 1000mm ；进深 $\geq 1200\text{mm}$ ，较佳尺度为 1350mm 。
5. 床边沿离墙距离 $\geq 700\text{mm}$ ；双床中间距离 $\geq 500\text{mm}$ 。

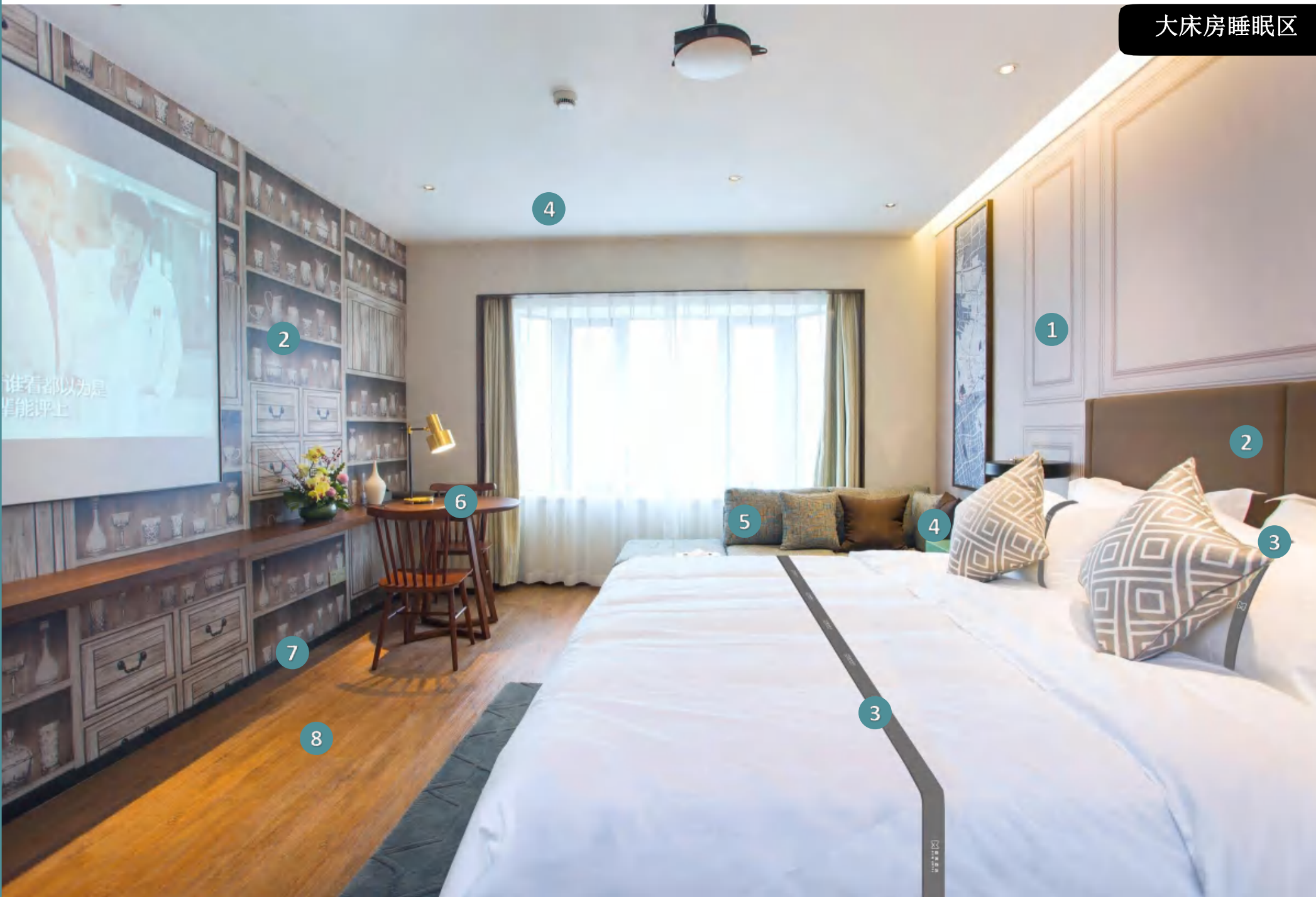
大床房/平面参考



双床房/平面参考



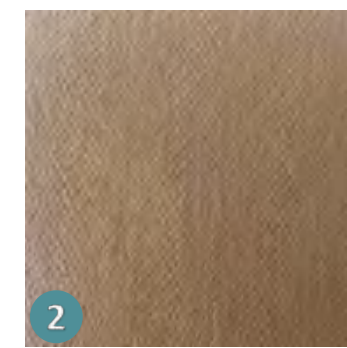
大床房睡眠区



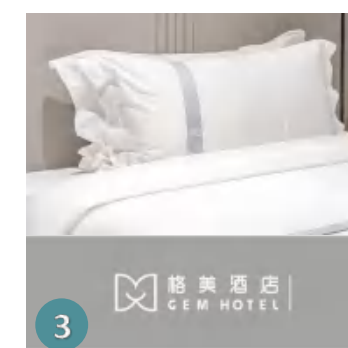
材料示意 Material Analysis



1 喷绘墙布 WC-02a



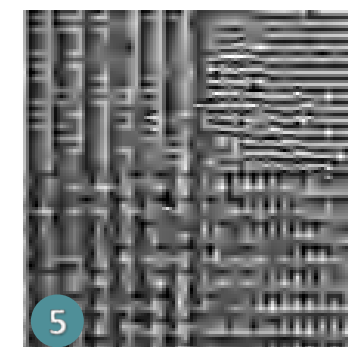
2 棕色皮革
F-02



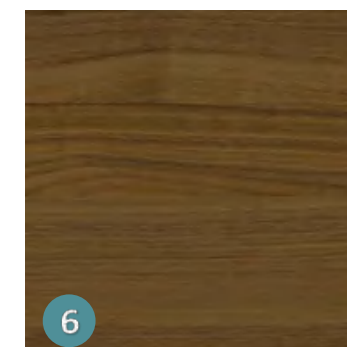
3 枕旗床旗(以实物为准)
168商城采购链接:
<https://b2c.168.com/common/GoodsDetail.html?goodsid=30234&shopid=315>



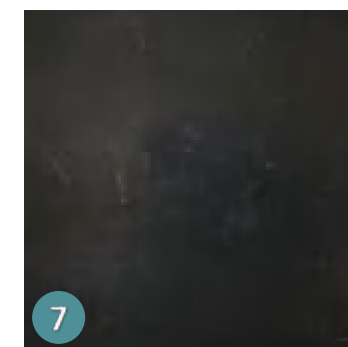
4 绿色封闭漆木饰面
W-02
CMYK: 68/39/51/0



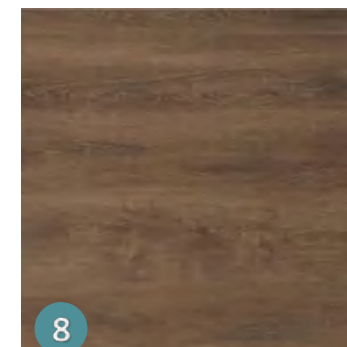
5 千鸟格布料
F-04



6 深色山纹木饰面
W-01



7 黑钛拉丝不锈钢
位置: 踢脚线



8 地胶板
PL-01

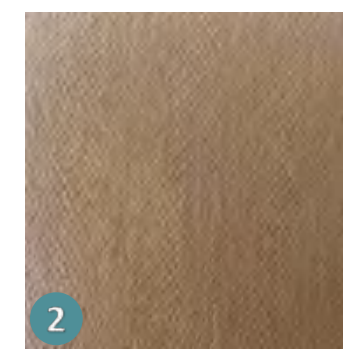
大床房睡眠区



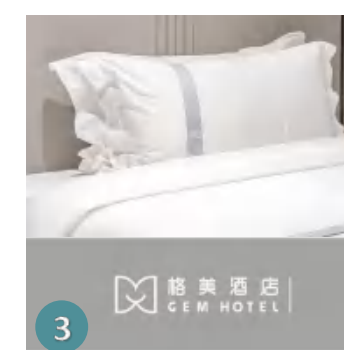
材料示意 Material Analysis



1
喷绘墙布 WC-02a



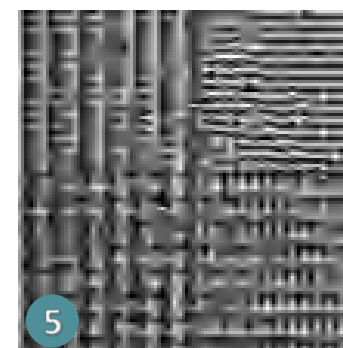
2
棕色皮革
F-02



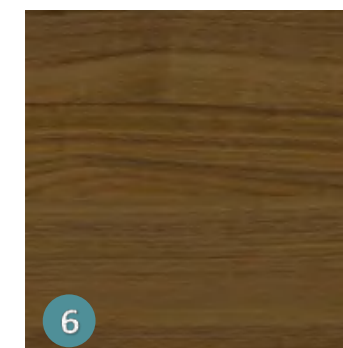
3
床旗枕旗(以实物为准)
168商城采购链接:
<https://b2c.168.com/common/GoodsDetail.html?goodsid=30234&shopid=315>



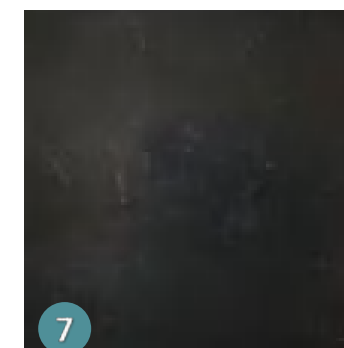
4
绿色封闭漆木饰面
W-02
CMYK: 68/39/51/0



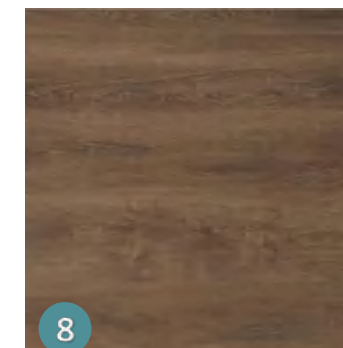
5
千鸟格布料
F-04



6
深色山纹木饰面
W-01

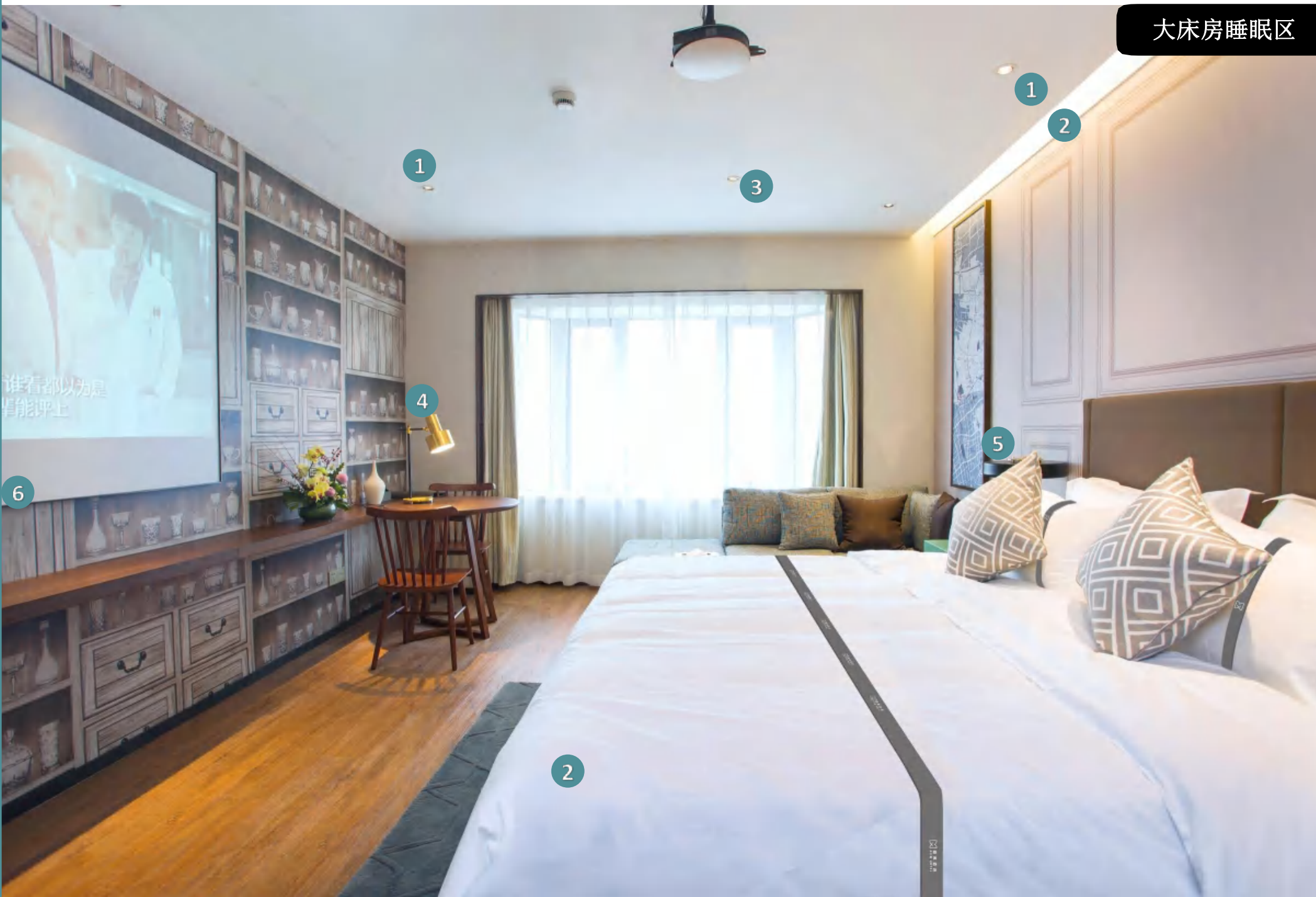


7
黑钛拉丝不锈钢
位置: 踢脚线

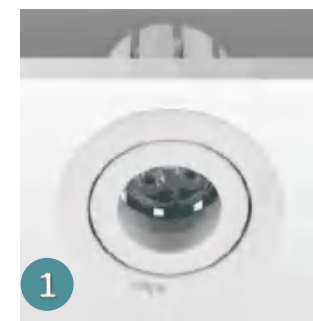


8
地胶板
PL-01

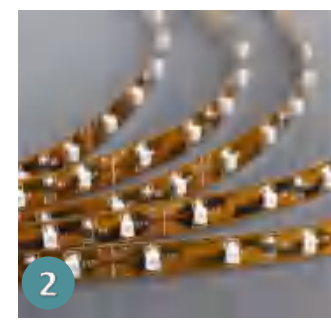
大床房睡眠区



软装&灯光表现 Decoration & Lighting



射灯
色温 : 3000K
功率 : 9W
光束角: 24° / 50°



LED灯带
色温 : 3000K 功率 : 9-12W/M 层高 3.5M 以上推荐 12W ; 层高 3.5M 以下推荐 9W



筒灯
色温 : 3000K
功率 : 10W



写字桌台灯
色温 : 2700K
功率 : 10W
灯罩尺寸: 底座直径: 180mm; 高度: 480mm



床头台灯
色温 : 2700K
功率 : 10W
灯罩尺寸直径: 380mm; 高度: 470mm



投影幕布
材质: 珍珠白幕布, 黑色铝合金边框
尺寸: ≥100寸
画面比例: 16:9

大床房睡眠区



软装&家具表现 Decoration Furniture



1

单人床GF-07b:

尺寸:

床背:

长*宽*高: 1900mm*50mm*1350mm;

床箱:

长*宽*高: 1800mm*2000mm*380mm;

2

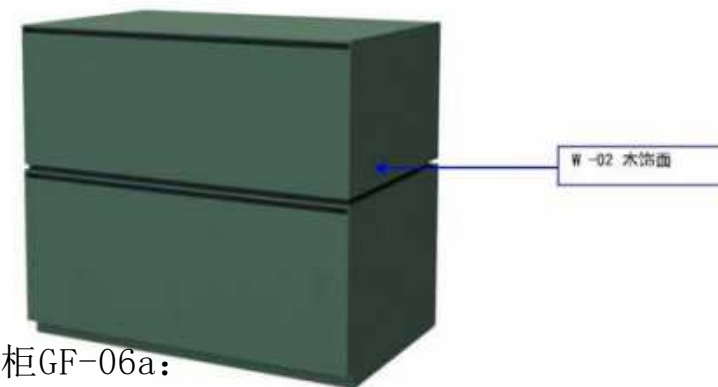
床头柜GF-06a:

尺寸:

长*宽*高: 700mm*450mm*650;

材质: 绿色封闭漆木饰面

CMYK: 68/39/51/0



3

贵妃椅GF-10

尺寸:

长*宽*高:

1800mm*750mm*(450+300);

材质: 千鸟格布料+山纹木饰面

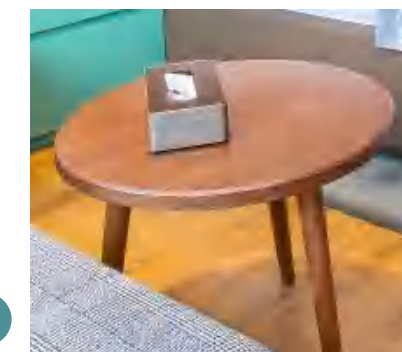


4

沙发茶几尺寸:

直径*高: 400mm*450mm

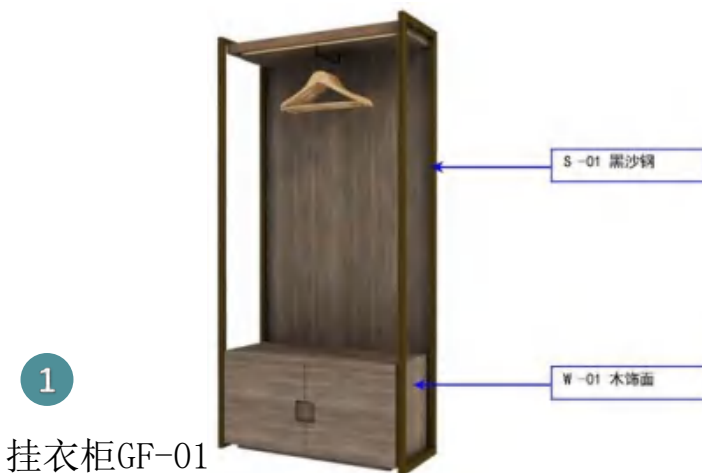
材质: 山纹木饰面



大床房睡眠区

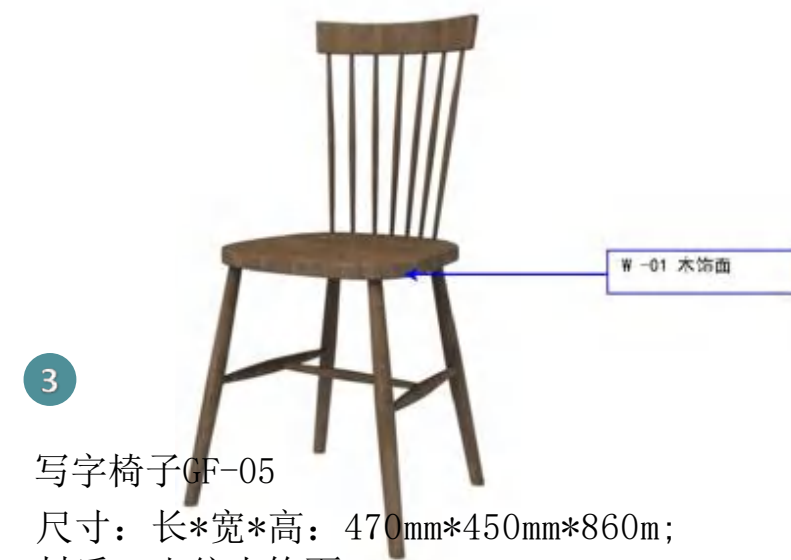


软装&家具表现 Decoration & Furniture



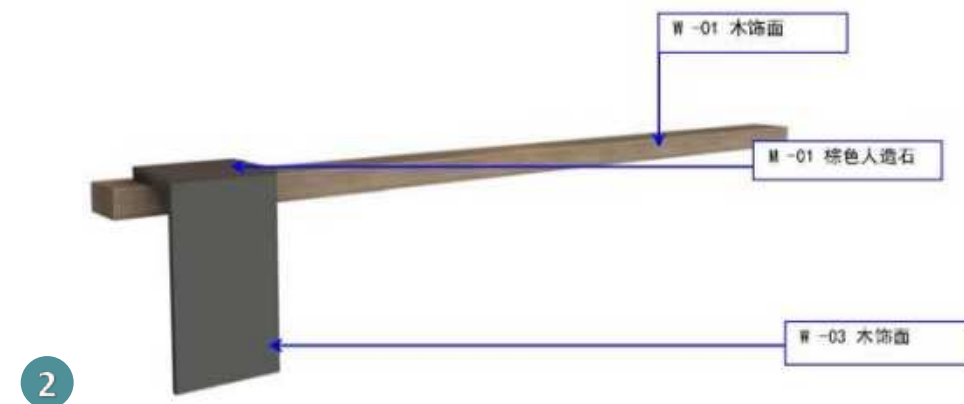
1

挂衣柜GF-01
尺寸：长*宽*高：1000mm*500mm*2000mm；
材质：千鸟格布料+山纹木饰面



3

写字椅子GF-05
尺寸：长*宽*高：470mm*450mm*860mm；
材质：山纹木饰面



2

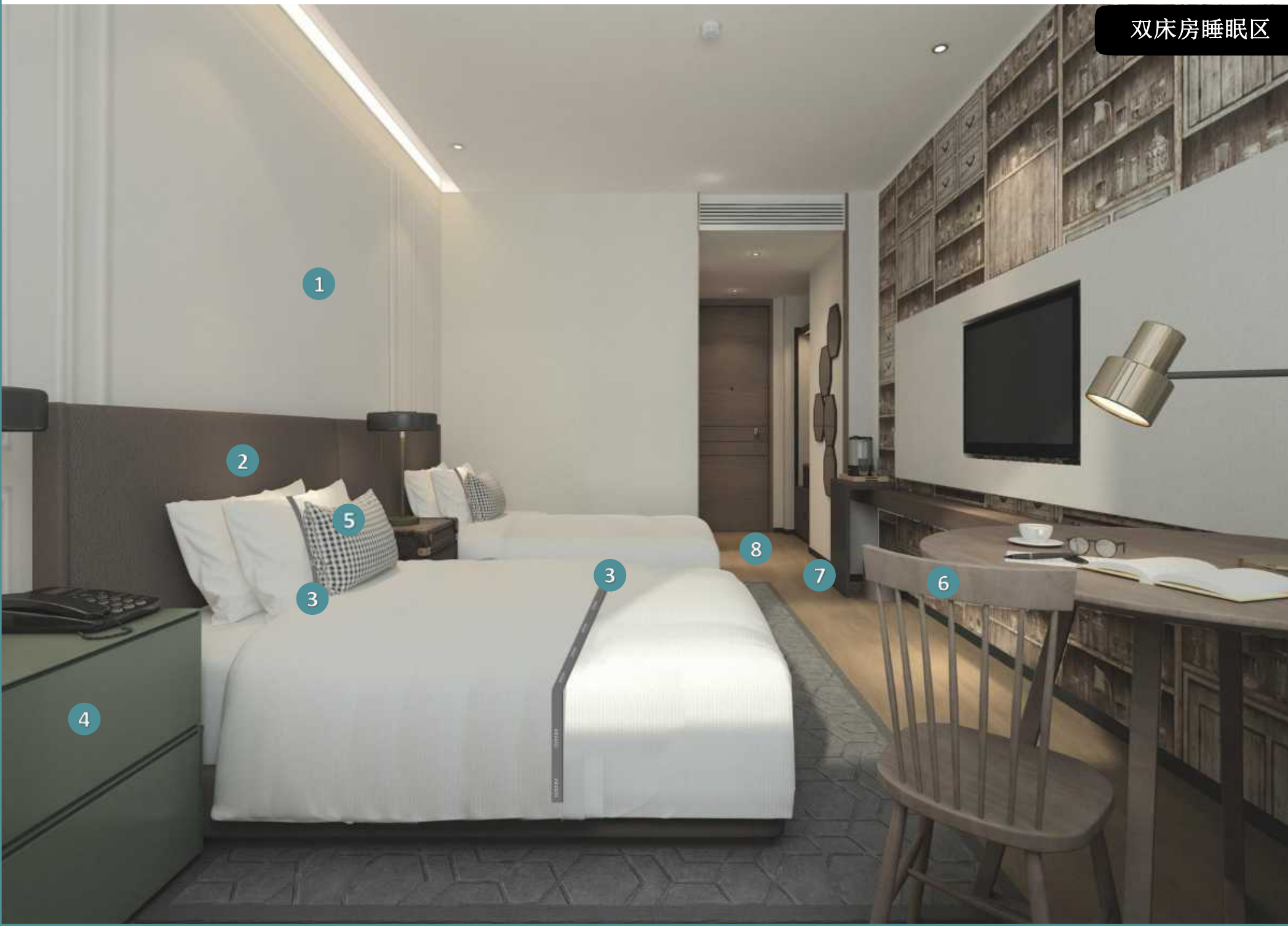
电视桌GF-02：
尺寸：长桌长*宽*高*厚：4100mm*300mm*750mm*50mm；
材质：千鸟格布料+山纹木饰面
小茶几长*宽*高：400mm*400mm*750mm
材质：棕色人造石+山纹木饰面



4

书桌GF-04
尺寸：直径*高：800mm*750mm
材质：山纹木饰面

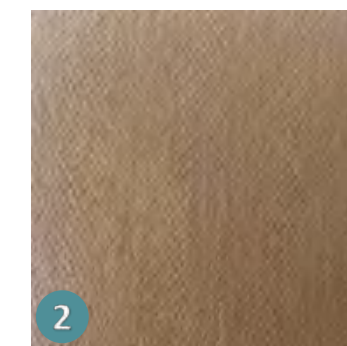
双床房睡眠区



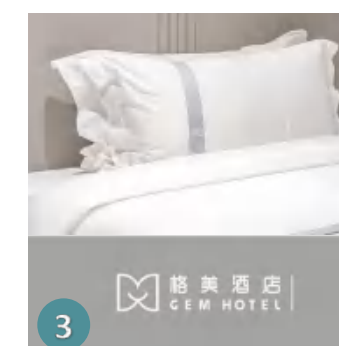
材料示意 Material Analysis



1 喷绘墙布 WC-02a



2 棕色皮革
F-02



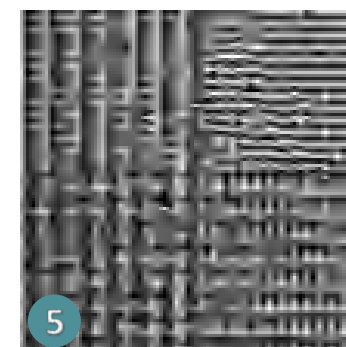
3 床旗枕旗

168商城采购链接：
<https://b2c.168.com/common/GoodsDetail.html?goodsid=30234&shopid=315>

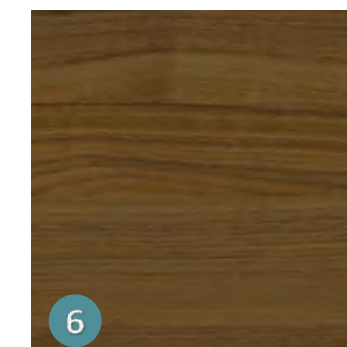


4 绿色封闭漆木饰面
W-02

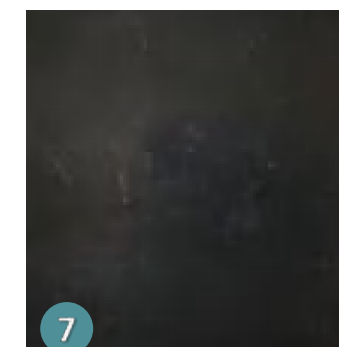
CMYK: 68/39/51/0



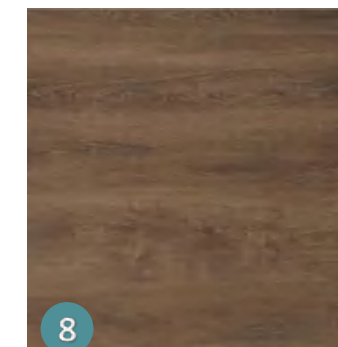
5 千鸟格布料
F-04



6 深色山纹木饰面
W-01



7 黑钛拉丝不锈钢
位置: 踢脚线

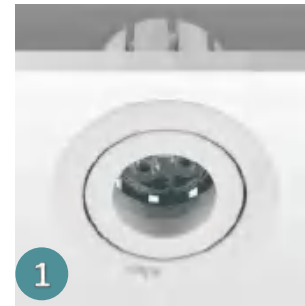


8 地胶板
PL-01



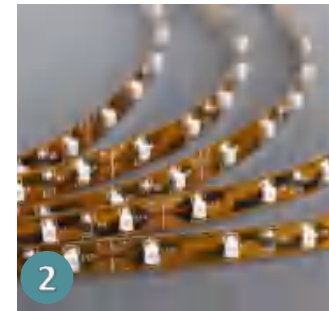
大床房睡眠区

软装&灯光表现
Decoration & Lighting



1

射灯
 色温 : 3000K
 功率 : 9W
 光束角:
 24° / 50°



2

LED灯带
 色温 : 3000K 功率 : 9-12W/M
 层高 3.5M 以上推荐 12W ; 层高 3.5M 以下推荐 9W



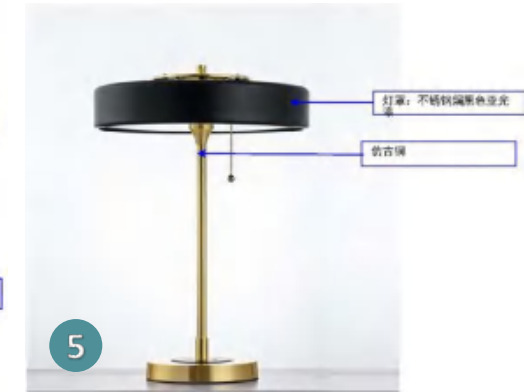
3

筒灯
 色温 : 3000K
 功率 : 10W



4

写字桌台灯
 色温 : 2700K
 功率 : 10W
 灯罩尺寸: 底座直径: 180mm;
 高度: 480mm



5

床头台灯
 色温 : 2700K
 功率 : 10W
 灯罩尺寸直径: 380mm;
 高度: 470mm



6

电视机
 尺寸: ≥65寸, 必备影音点播与手机投屏功能

双床房睡眠区

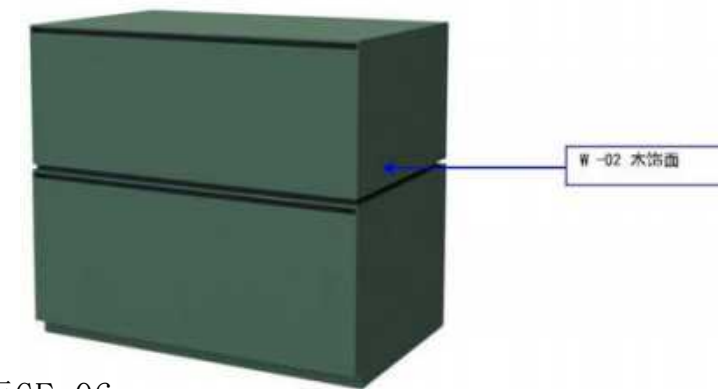


软装&家具表现 Decoration & Furniture



1

单人床GF-07B:
尺寸:
床背:
长*宽*高: 1900mm*50mm*1350mm;
床箱:
长*宽*高*2个: 1350mm*2000mm*380mm;



2

床头柜GF-06a:
尺寸:
长*宽*高: 700mm*450mm*650;
材质: 绿色封闭漆木饰面
CMYK: 68/39/51/0



3

书桌GF-04
尺寸:
直径*高: 800mm*750mm
材质: 山纹木饰面



4

写字椅子GF-05
尺寸:
长*宽*高: 470mm*450mm*860mm;
材质: 山纹木饰面

双床房睡眠区

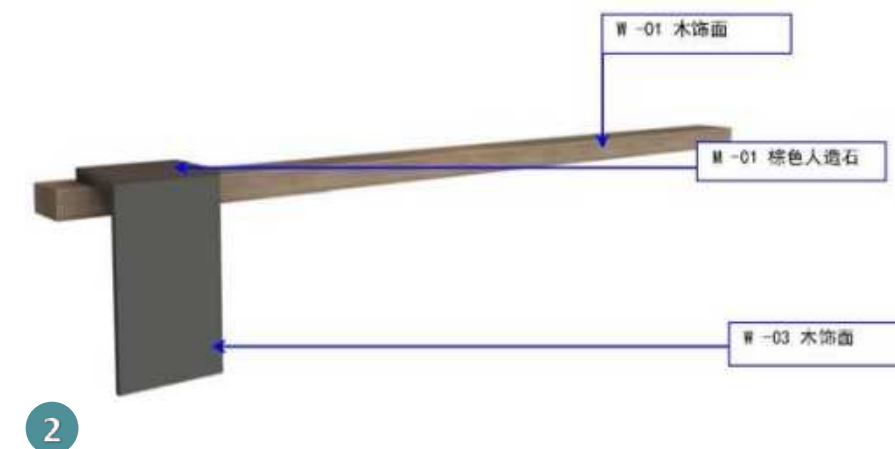


软装&家具表现 Decoration & Furniture



1

挂衣柜GF-01:
尺寸: 长*宽*高: 1000mm*500mm*2000mm;
材质: 千鸟格布料+山纹木饰面



2

电视桌GF-02:
尺寸: 长桌长*宽*高*厚: 4100mm*300mm*750m*50mm;
材质: 千鸟格布料+山纹木饰面
小茶几长*宽*高: 400mm*400m750
材质: 棕色人造石+山纹木饰面

格美酒店

客房区域

2. 卫生间

客房卫生间 *Bathroom*

设计原则：

1. 采用传统卫生间，要求建筑面积不小于4m²。
2. 如现场条件不允许，客房卫生间可采用整体卫浴（整体卫浴尺寸根据设计部的图纸方案执行，严禁使用浴帘款式），尺寸不得低于1800X1600mm；
3. 为保证客房空气质量，避免卫生间管道中的臭气倒溢，国家规范规定要做到污废分离，卫生间干区地漏，淋浴区地漏，台盆下水需设置S弯，不得用P弯代替，座便器下水管道不使用S弯；
4. 为保证客人安全，客房卫生间须安装等电位器，等电位箱隐蔽安装于台盆下。

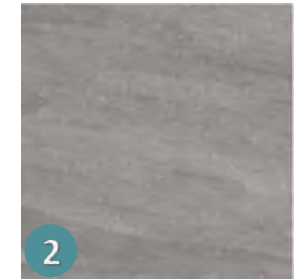


卫生间

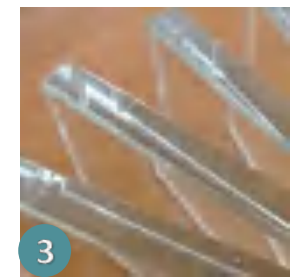
材料示意
Material Analysis



1
白色防水乳胶漆
位置：天花



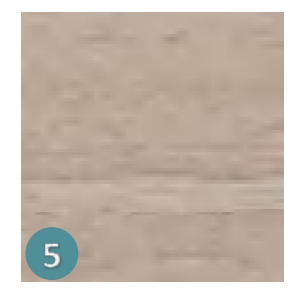
2
仿古砖
位置：墙砖/地砖
CT-02



3
超白钢化玻璃
位置：淋浴房
G-04



4
清镜
位置：洗手台墙面
G-01



5
亚马逊木纹石
位置：洗手台
M-03



6
绿色封闭漆木饰面
位置：洗手台
W-02



卫生间

洁具示意 Sanitary Ware Analysis



1

名称: 台中盆
品牌: 金威豪泰
型号: 7021
尺寸: 515*365*170mm
位置: 客房卫生间



2

名称: 半嵌盆
品牌: 金威豪泰
型号: 7025B
尺寸: 480*370*150mm
位置: 客房卫生间



3

名称: 坐便器
品牌: 金威豪泰
尺寸: 660*350*700
型号: 8010
位置: 客房卫生间



4

名称: 淋浴花洒
品牌: 金威豪泰
型号: F10711CP
材质: 黑色金属
位置: 客房卫生间



5

名称: 面盆龙头
品牌: 金威豪泰
型号: F11001BK-1
材质: 黑色金属
位置: 客房卫生间



6

名称: 晾衣器
品牌: 金威豪泰
型号: 10115BK
材质: 黑色金属
位置: 客房卫生间



7

名称: 双纸巾架
品牌: 金威豪泰
型号: B09708BK
材质: 黑色金属
位置: 客房卫生间



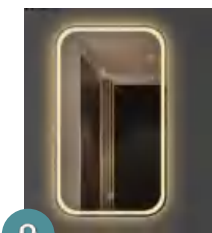
8

名称: 地漏
品牌: 金威豪泰
型号: S08008ND
材质: 不锈钢
位置: 客房卫生间



9

名称: 置物器
品牌: 金威豪泰
型号: B12119BK
材质: 黑色金属
位置: 客房卫生间



10

名称: 智能LED洗面镜
品牌: 金威豪泰
型号: 自带放大,
500*1000mm, 暖光
位置: 客房卫生间



11

名称: 晾衣器
品牌: 金威豪泰
型号: 100609BK
材质: 黑色金属
位置: 客房卫生间



12

名称: 不锈钢拉手
品牌: 金威豪泰
型号: S12003BK
材质: 黑色金属
位置: 客房卫生间

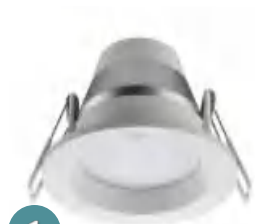


卫生间

1

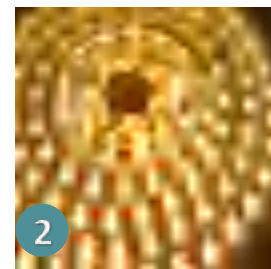
2

灯具示意
Lighting Analysis



1

名称：筒灯
品牌：雷士
型号：NLED92
功率：10W
色温：4000K
开孔：100mm
位置：洗手间



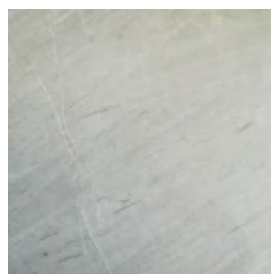
2

名称：LED灯带
品牌：雷士
型号：NLED-DD1
色温：3000K
角度：120°
位置：灯槽

格美酒店

物料标准

1. 公区



名称: 仿古砖
品牌: 斯米克
型号: 法国银灰
位置: 大堂地面



名称: 三分光灰蓝色面漆
品牌: 立邦/多乐士
型号:
位置: 大堂前台背景



名称: 墙布
品牌: 斯米克
型号: 花砖
位置: 一层大堂前台



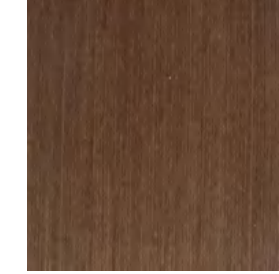
名称: 岩板
品牌: 新岩素
型号: 银川白
位置: 一层大堂总台、洗手台、
五层、早餐厅取餐台



名称: 木饰面
品牌: 双杉
型号: 直纹防火板
位置: 大堂, 休息区,
餐厅墙面



名称: 棕色扞皮
品牌:
型号:
位置: 大堂休息区



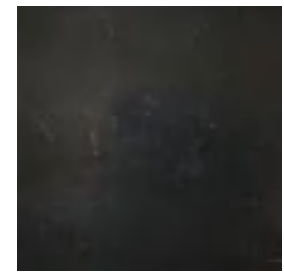
名称: 木饰面
品牌: 双杉
型号: 棕色防火板
位置: 大堂前台/洗衣房/健身
房墙面/家具



名称: PV塑胶
品牌:
规格: BC607, 厚度3mm
位置: 洗衣房/健身房地面



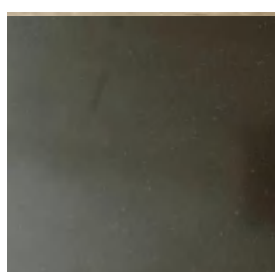
名称: 乳胶漆
品牌: 立邦/多乐士
型号: 黑色乳胶漆
位置: 大堂顶面



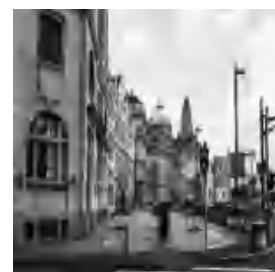
名称: 黑钛拉丝不锈钢
品牌:
规格:
位置: 踢脚线/门套/装饰
收口处



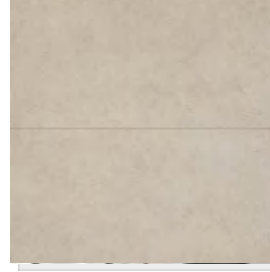
名称: 灰镜
品牌:
型号:
位置: 大厅展示柜/茶水柜



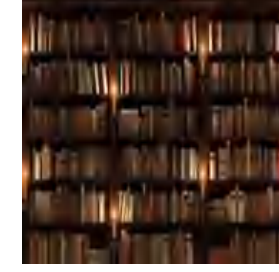
名称: 深灰色木饰面
品牌: 双杉木业
型号:
位置: 大厅展示柜/茶水柜



名称: 墙布画
品牌: 唯漫
型号:
位置: 大厅展示柜/茶水柜



名称: 仿古砖
品牌: 斯米克
型号:
位置: 餐厅吧台



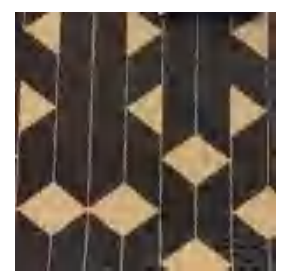
名称: 喷绘墙纸
品牌:
型号:
位置: 餐厅墙面



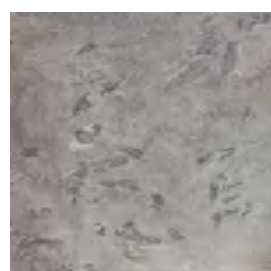
名称: 爵士白岩板
品牌: 斯米克
型号:
位置: 餐厅吧台



名称: 地毯
品牌: 山花
规格: 定制
位置: 会议室/健身房



名称: 走廊地毯
品牌: 山花地毯
型号: FAN2112168
位置: 客房走廊



名称: 艺术涂料乳胶漆
品牌: 威海海马
规格: 以现场为准
位置: 会议室投影布墙面



名称: 墙布
品牌:
规格:
位置: 会议室墙面/走
廊墙面



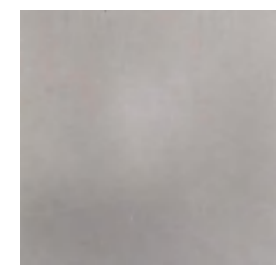
名称: 白色乳胶漆
品牌: 立邦
型号: 1307-4
位置: 公区天花



名称: 墙砖
品牌: 斯米克
型号:
位置: 电梯厅



名称: 墙布画
品牌: 唯漫
型号:
位置: 会议室



名称: 灰色墙砖
品牌: 斯米克
型号: GC2-2032M
位置: 洗衣房



名称: 射灯
品牌: 雷士
型号: NLED1217
色温: 4000K
开孔: 75mm
功率: 7W
位置: 大堂天花灯, 电梯前室, 走廊, 会议室, 餐厅照花灯,



名称: 筒灯
品牌: 雷士
型号: NLED92
色温: 4000K
开孔: 100mm
功率: 10W
位置: 大堂, 会议室, 健身房洗衣房, 餐厅



名称: 三头斗胆灯
品牌: 雷士
型号: NLED585A
色温: 4000K
开孔: 130*375mm
功率: 9W
位置: 大堂大厅天花



名称: LED 灯带
品牌: 雷士
色温: 4000K
位置: 大堂装饰灯槽, 电梯前室, 走廊, 健身房, 洗衣房, 餐厅布菲台,



名称: 吊灯
品牌: 中山市邓公灯饰有限公司
色温: 2700K
开孔: 直径: 160mm, 高: 300mm
功率: 10W
位置: 大堂休息区



名称: 软膜天花
型号: 白色 A 级防火膜
位置: 大堂前台上方



名称: 吊灯
规格: 2400*800mm
位置: 大堂休息区



名称: 射灯
品牌: 雷士
型号: NLED84
色温: 4000K
功率: 12W
位置: 雨棚



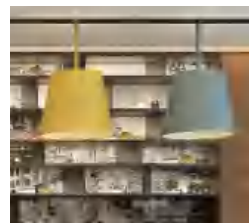
名称: 光告投影灯
功率: 80W
品牌: 雷士
型号: NLE11224
定制格美 LOGO 广告画面
位置: 雨棚



名称: 线性灯带
品牌: 雷士
型号: NLE311
色温: 4000K
位置: 台阶内藏



名称: 射灯
品牌: 雷士
型号: NLED3320
色温: 3000K
功率: 12W
位置: 外立面



名称: 吊灯
品牌: 雷士
色温: 2700K
功率: 10W
位置: 大堂



名称: 前台台灯
品牌: 中山市邓公灯饰有限公司
色温: 2700K
功率: 7W
位置: 大堂前台
尺寸: 高: 650 直径: 350



名称: 壁灯
品牌: 中山市邓公灯饰有限公司
色温: 2700K
功率: 7W
位置: 餐厅
尺寸: 高: 400 直径: 450
材质: 仿古铜固定件+米白色磨砂有机片。



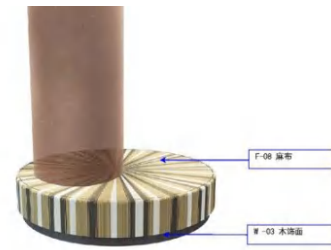
名称: 吊灯
品牌: 中山市邓公灯饰有限公司
色温: 2700K
功率: 8W
位置: 餐厅
尺寸: 高: 3250mm, 直径: 300mm
材质: 不锈钢。



名称: 吊灯
品牌: 中山市邓公灯饰有限公司
色温: 2700K
功率: 10W
位置: 餐厅
尺寸: 灯罩高: 300mm, 直径: 1200mm
材质: 米白色pvc+米白色有机片。



名称: 立灯
品牌: 中山市邓公灯饰有限公司
色温: 2700K
功率: 10W
位置: 餐厅
尺寸: 灯罩尺寸: 直径: 320mm, 高: 1750mm
材质: 不锈钢焗黑色亮光漆。



名称: 圆形沙发
面料: 麻布+木饰面
海绵: 高密度海绵
基材: 弯曲木
位置: 大堂休闲区



名称: 单人沙发
桌面: 岩板
脚架: 铁烤漆
尺寸: 800*900*1080
位置: 大堂休闲区



名称: 单人沙发
面料: 木饰面
尺寸: 直径:360mm
位置: 大堂休闲区



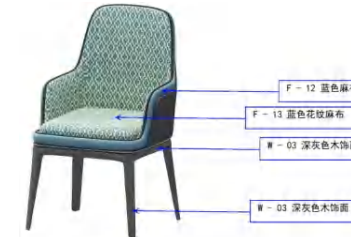
名称: 长条桌
桌面: 岩板
桌脚: 铁烤漆
尺寸: 4450*1000*750
位置: 大堂休闲区



名称: 椅子
面料: 麻布+木饰面
海绵: 高密度海绵
脚架: 铁架
尺寸: 560*580*900
位置: 餐厅



名称: 角几
材质: 铁烤漆
尺寸: 直径800mm
位置: 大堂办公区



名称: 单人椅
材质: 蓝色麻布+深灰色木饰面
脚架: 钢脚
尺寸: 580*550*900
位置: 大堂休息区/餐厅



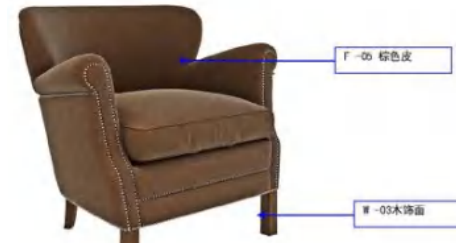
名称: 吧椅
材质: 蓝色麻布+深灰色木饰面
脚架: 钢脚
尺寸: 480*450*1100
位置: 餐厅



名称: 餐椅
面料: 木饰面+麻布
海绵: 高密度海绵
脚架: 铁架
尺寸: 800*480*450
位置: 餐厅



名称: 餐桌
面料: 木饰面
脚架: 铁架
尺寸: 750*1200*800
位置: 餐厅



名称: 单椅
面料: 木饰面+橙色皮革
海绵: 高密度海绵
尺寸: 700*700*800
位置: 餐厅



名称: 多人沙发
面料: 木饰面+麻布
海绵: 高密度海绵
尺寸: 2400*2000*850
位置: 餐厅

洁具示意
Sanitary Ware
Analysis



名称: 台中盆
品牌: 金威豪泰
型号: 7021
尺寸: 515*365*170mm
位置: 大堂公共卫生间,
洗衣房, 员工宿舍



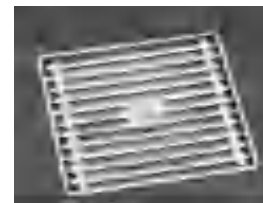
名称: 马桶
品牌: 金威豪泰
型号: 8010
尺寸: 660*350*700mm
位置: 大堂公共卫生间, 员工
宿舍



名称: 小便斗
品牌: 金威豪泰
型号: U217
尺寸: 500*290mm
位置: 大堂公共卫生间



名称: 水龙头
品牌: 金威豪泰
型号: 13501CP
位置: 大堂公共卫生间,
洗衣房, 员工宿舍



名称: 地漏
品牌: 金威豪泰
型号: S08008ND
位置: 大堂公共卫生间,
洗衣房, 员工宿舍



名称: 纸巾架
品牌: 金威豪泰
型号: B09408BK
位置: 大堂公共卫生间,
员工宿舍



名称: 智能 LED 洗面镜
品牌: 金威豪泰
型号: 700*1100mm
位置: 大堂公共卫生间



名称: 拖布盆
品牌: 金威豪泰
型号: HC9002
位置: 清洁间



名称: 拖布盆龙头
品牌: 金威豪泰
型号: HMF2600-15C
位置: 清洁间

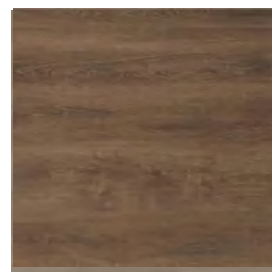


名称: 三合一烘手机
品牌: 金牌卫浴
型号: RF9999
位置: 大堂公共卫生间

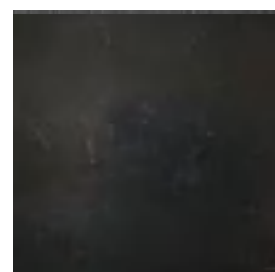
格美酒店

物料标准

2. 客房



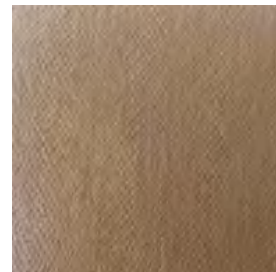
名称: 地胶板
品牌:
型号:
规格:
位置: 客房睡眠区



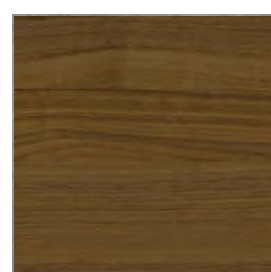
名称: 黑钛拉丝不锈钢
品牌:
型号:
位置: 踢脚线/门套/装饰收口处



名称: 喷绘墙布
品牌:
型号:
位置: 客房床背景



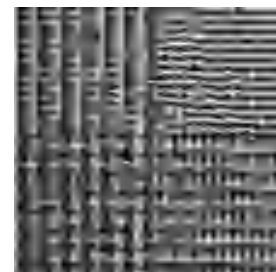
名称: 床屏
品牌:
型号:
位置: 客房床屏软包



名称: 木饰面
品牌: 双杉木业
型号:
位置: 家具



名称: 木饰面
品牌:
型号:
位置: 床头柜/洗手台柜



名称: 布料
品牌: 千鸟格布料
型号:
位置: 沙发



名称: 床旗枕旗床旗(以实物为准)
位置: 床

168商城采购链接:
<https://b2c.168.com/common/GoodsDetail.html?goodsid=30234&shopid=315>



名称: 灰色墙砖
品牌: 斯米克
型号: T120
规格: 400*800
位置: 卫生间墙面地面、



名称: 岩板
品牌: 新岩素
型号: 阿玛尼浅灰
规格: 20mm
位置: 过门石、淋浴房地面



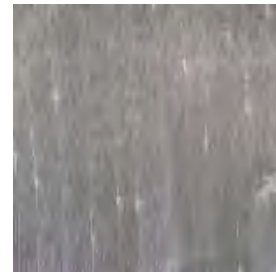
名称: 灰玻卤化
品牌: 上海零博玻璃
型号: 5+5灰玻夹胶玻璃+雾化
位置: 卫生间透窗



名称: 白色防水乳胶漆
品牌: 多乐士
型号: 强化功能系列
位置: 卫生间天花



名称: 白色乳胶漆
品牌: 多乐士
型号: 强化功能系列
位置: 天花



名称: 纱窗
品牌:
型号:



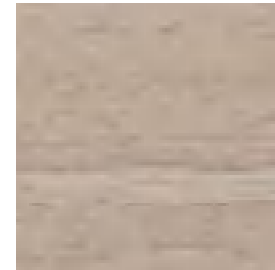
名称: 窗帘
品牌:
型号: 深灰色, 米粒麻
位置:



名称: 仿古砖
品牌:
型号:
位置: 卫生间墙砖/地砖



名称: 超白钢化玻璃
品牌: 斯米克
位置: 卫生间淋浴房



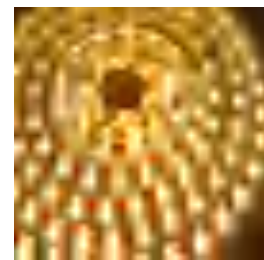
名称: 亚马逊木纹石
品牌: 斯米克
位置: 卫生间洗手台



名称: 筒灯 (可调角度)
品牌: 雷士
型号: NLED1217
功率: 7W
色温: 4000K
开孔: 75mm
位置: 客房



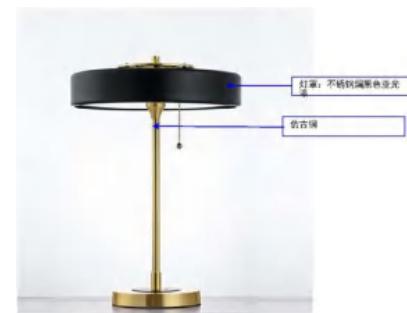
名称: 筒灯
品牌: 雷士
型号: NLED92
功率: 10W
色温: 4000K
开孔: 100mm
位置: 洗手间



名称: LED灯带
品牌: 雷士
型号: NLED-DD1
色温: 3000K
角度: 120°
位置: 灯槽



名称: 写字桌台灯
品牌: 中山市邓公灯饰有限公司
功率: 10W
色温: 2700K
尺寸: 底座直径: 180mm;
高度: 480mm
位置: 洗手间



名称: 床头台灯
品牌: 中山市邓公灯饰有限公司
功率: 10W
色温: 2700K
尺寸: 灯罩尺寸直径: 380mm;
高度: 470mm
位置: 客房

洁具示意
Sanitary Ware
Analysis



名称: 台中盆
品牌: 金威豪泰
型号: 7021
尺寸: 515*365*170mm
位置: 客房卫生间



名称: 半嵌盆
品牌: 金威豪泰
型号: 7025B
尺寸: 480*370*150mm
位置: 客房卫生间



名称: 坐便器
品牌: 金威豪泰
尺寸: 660*350*700
型号: 8010
位置: 客房卫生间



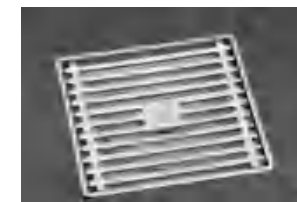
名称: 淋浴花洒
品牌: 金威豪泰
型号: F10711CP
材质: 黑色金属
位置: 客房卫生间



名称: 面盆龙头
品牌: 金威豪泰
型号: F11001BK-1
材质: 黑色金属
位置: 客房卫生间



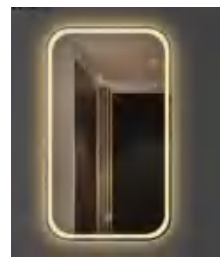
名称: 双纸巾架
品牌: 金威豪泰
型号: B09708BK
材质: 黑色金属
位置: 客房卫生间



名称: 地漏
品牌: 金威豪泰
型号: S08008ND
材质: 不锈钢
位置: 客房卫生间



名称: 晾衣器
品牌: 金威豪泰
型号: B12119BK
材质: 黑色金属
位置: 客房卫生间



名称: 智能LED洗面镜
品牌: 金威豪泰
型号: 自带放大,
500*1000mm, 暖光
位置: 客房卫生间



名称: 晾衣器
品牌: 金威豪泰
型号: 10115BK
材质: 黑色金属
位置: 客房卫生间



名称: 晾衣器
品牌: 金威豪泰
型号: 100609BK
材质: 黑色金属
位置: 客房卫生间



名称: 不锈钢拉手
品牌: 金威豪泰
型号: S12003BK
材质: 黑色金属
位置: 客房卫生间

开关面板



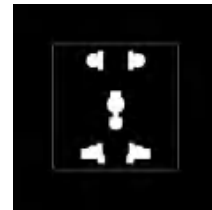
位置：入门处
 数量：1



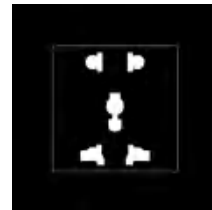
位置：左床头
 数量：1



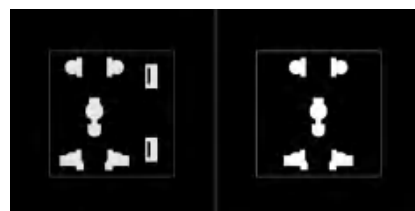
位置：右床头
 数量：1



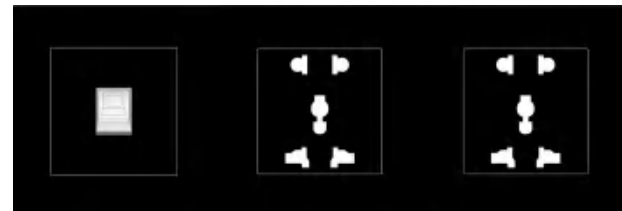
位置：卫生间
 数量：1



位置：吧台
 数量：1



位置：书桌
 数量：1



位置：电视机
 数量：1

电视



电视 \geq 65寸，必备影音点播与手机投屏功能



名称: 贵妃椅
面料: 千鸟格布料+山纹木饰面
海绵: 高密度海绵
基材: 木基层
尺寸: 1800*750*(450+300)
位置: 单人间/标间/套房



名称: 茶几
材质: 山纹木饰面木饰面
尺寸: 400*450
位置: 单人间/标间/套房



名称: 单椅
材料: 山纹木饰面
尺寸: 470*450*860
位置: 单人间/标间/套房



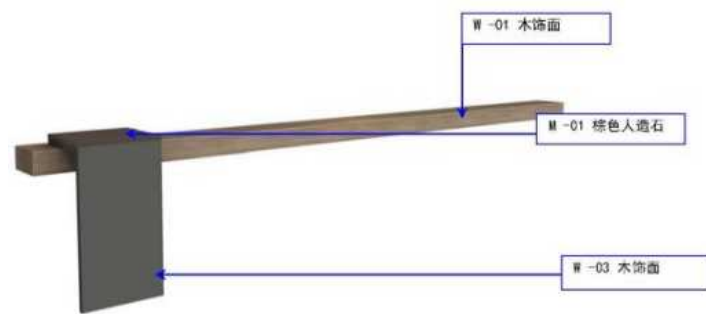
名称: 床头柜
材质: 绿色封闭漆木饰面料
基材: 木基层
尺寸: 700*450*650
位置: 单人间/标间/套房



名称: 书桌
材质: 山纹木饰面木饰面
尺寸: 直径800*750
位置: 单人间/标间/套房



名称: 挂衣柜
材料: 山纹木饰面
基材: 木基层
尺寸: 1000*500*2000
位置: 单人间/标间/套房



名称: 电视桌
材料: 棕色人造石+山纹木饰面
基材: 木基层
尺寸: 4100*300*750
位置: 单人间/标间/套房



名称: 大床房床
尺寸: 床背:长*宽*高:
1900*50*1350;
床箱:长*宽*高:
1800mm*2000mm*380mm;
位置: 单人间/标间/套房

VX HOTEL
谢谢!