

A photograph of a hotel room with a traditional Chinese aesthetic. The room features two beds with white linens and a green runner, a wooden desk with a tea set, and a ceiling with exposed wooden beams. The text '格林客栈 品牌介绍' is overlaid in the center.

格林客栈 品牌介绍



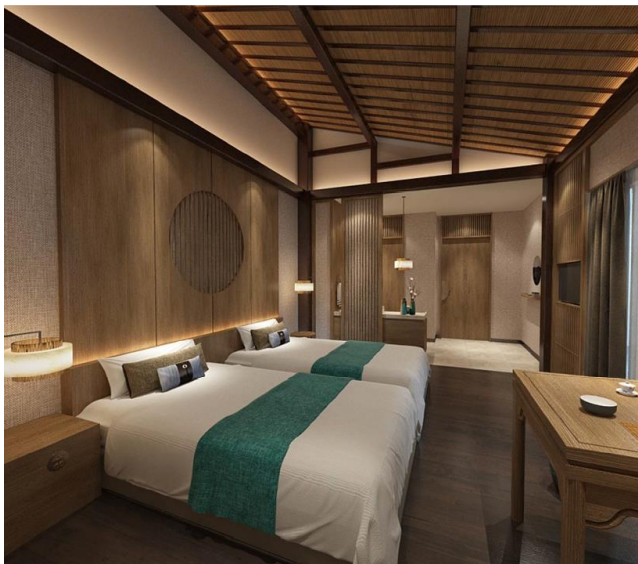
格林客栈

不同的城市，不同的惊喜。

有趣的故事和人，精致的服务和空间，
放慢脚步，在格林客栈，感知一场有
意义的追寻，实现一次慢生活的放松。

品牌介绍

- 城市客栈、景区客栈，两种选择，无论你是商务客，还是旅游爱好者，都可以在格林客栈找到心中所属。
- 城市客栈——禅意空间，闹中取静，放松身心。
- 景区客栈——深入景区，融合当地人文风情，别有风情在旅途。



品牌优势

品牌支撑

- 依托国际、国内一线品牌集团
- 5500多家酒店成功案例

客源支持

- 30%市场占有率
- 5600多万个人会员
- 160万企业客户

成本优、效益高

- 装修、设计高质低价
- 大多数酒店3.5年内回本

产业汇聚

- 4大酒餐饮品牌
- 导入上亿商旅人次
- 新模式，多收入





品牌优势

渠道广泛

- 官网、APP、电话中央预订渠道
- 20+ 国际、国内中介预订渠道

人才培养

- 顶尖的酒店员工培训平台
- 战略投资银杏酒店管理学院

合作伙伴

- 雅阁酒店集团、都市酒店集团

多方支持

- 装修、工程、采购、资金支持

 格林客栈

加盟方式



一通电话

您可致电4006-998-998转6，告知我们您的合作意向。



1-2天到达现场

约1-2个工作日内，我们安排开发项目经理实地考察。



1天完成评估

开发项目经理约1个工作日内完成评估。



合作达成

签订合同，我们2-7个工作日内完成审批。

欢迎咨询合作

联系人：格美集团投资发展部

电邮：hezuo@998.com

电话：4006-998-998转6

地址：中国上海普陀区中山北路1228号，
200065

免责声明：本材料仅供参考。贵公司不应该依赖或将其用于任何决策、合同、承诺或采取任何交易相关行动的依据。贵公司和贵公司董事、负责人、代理和附属公司必须对本材料严格保密，没有我方事先的书面许可，不得在任何时候将其全部或部分内容沟通、复制、分发透露给任何其他人士或公开场合提及该材料。谢谢！

