

4006-998-998转6 



998.com
下载APP得*100代金券
绑定手机和邮箱再得*100



关注微信
得*100代金券礼包



获取投资加盟所有信息
敬请关注

上海市普陀区中山北路1228号

官方网址: www.998.com

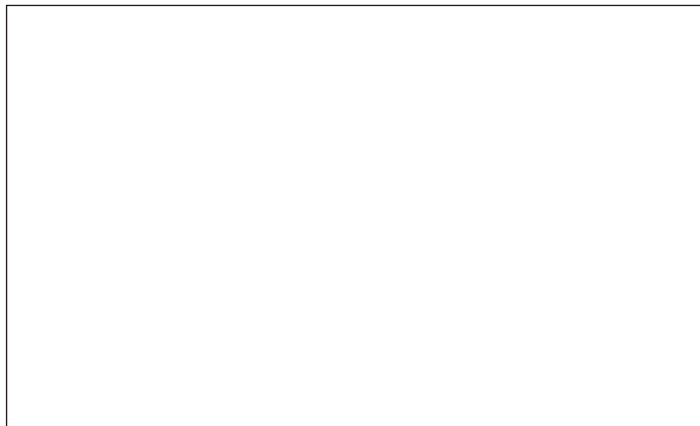
加盟热线: 4006-998-998 转 6

APP下载: app.998.com

邮箱: hezuo@998.com

预订热线: 4006-998-998

城市开发经理:



加盟手册

家行千里 同住若邻

GROUP INTRODUCTION

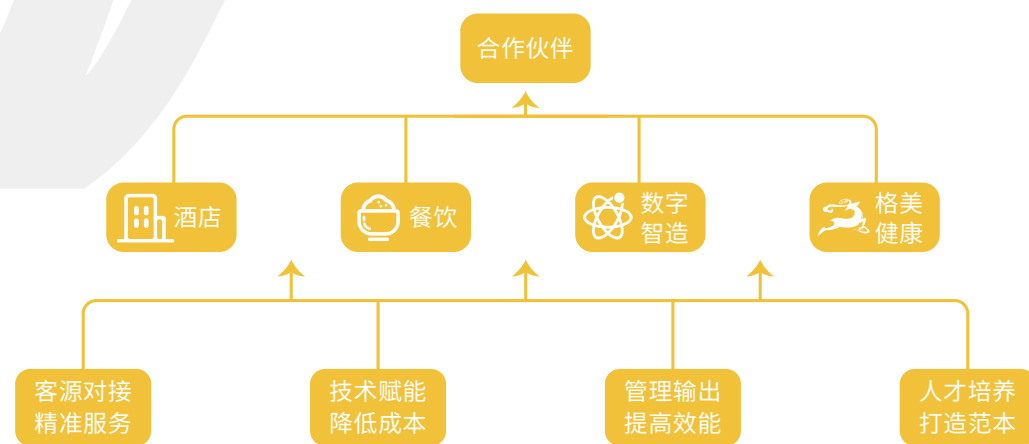
集团介绍

格林酒店集团(原格林豪泰酒店管理集团)2018年3月登陆纽交所(NYSE:GHG),是中国领先的酒店管理集团。

2004年创立至今,格林酒店集团在中国360+个城市拥有近6000家酒店(含筹建),超过30万间客房,酒店规模位居全球和中国前列。通过始终如一的服务质量、标志性的酒店设计和广泛的地理布局,集团打造了超过15个酒店品牌,覆盖高端、中高端商务、中高端时尚、中高端休闲、多彩个性等不同市场,为合作伙伴和客人提供多元化选择。

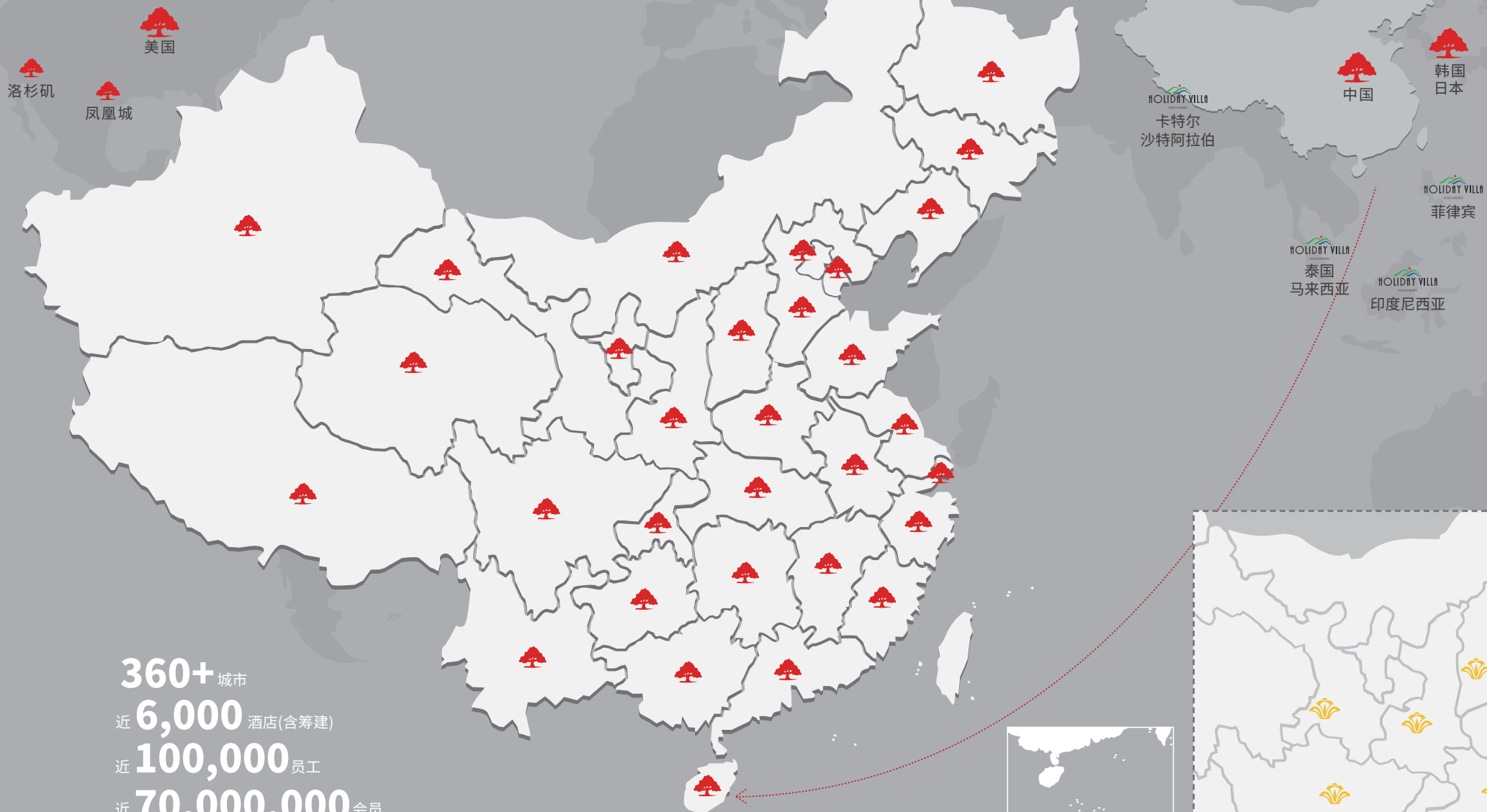
依托母公司格美集团(KOSMOS GROUP)在餐饮、数字智造领域的多元布局,格林酒店集团不仅为客人提供全方位的住宿和餐饮服务,还为合作伙伴打造了多元化的投资平台。

格林使命 帮助合作伙伴解决困难

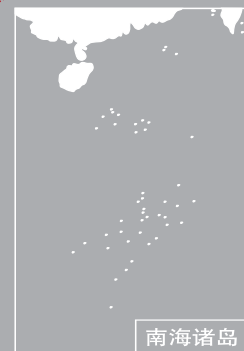


*本册数据统计截至2022年6月30日

- 2004 格林豪泰酒店
- 2008 格盟酒店
- 2012 格林东方酒店
- 2013 青皮树酒店
- 2016 贝壳酒店
- 2017 格菲酒店
- 2017 格雅酒店
- 2017 格美酒店
- 2017 大娘水饺
- 2018 竹家庄避风塘
- 2018 无眠酒店
- 2018 格林公寓
- 2020 鹿港小镇
- 2021 格美健康
- 2021 格林漫旅酒店集团
- 2021 格林凯瑞酒店集团
- 2021 格丽酒店
- 2022 Holiday Villa
- 2022 鹿鹿甜品茶饮



360+ 城市
 近 **6,000** 酒店(含筹建)
 近 **100,000** 员工
 近 **70,000,000** 会员
 近 **2,000,000** 家企业客户
 以上为格林酒店集团截至2022年6月30日在国内的数据



品牌定位

格林公寓是格林酒店集团旗下
中高端公寓式酒店住宿品牌

酒店日租、差旅短租、居家长租，租赁形式更灵活多样，住的更好、花的更少

驻店管家服务+社群活动
标准化管理+配套安全实施

为**客人**打造精致公寓式酒店住宿服务

为**业主**提供更多面的投资选择

为**公司**增加更全面的客源网络



格美集团VS其他行业优势

VS地产开发商

- 1、运营类业态的管理经验和能力强大，集团资源丰富，可相互融合，形成“产业链”；
- 2、集团决策层对公寓板块业务的决心，集团资源调配能力和执行力更强；
- 3、客户个性需求把握更精准更灵活，可提供定制化解决方案。

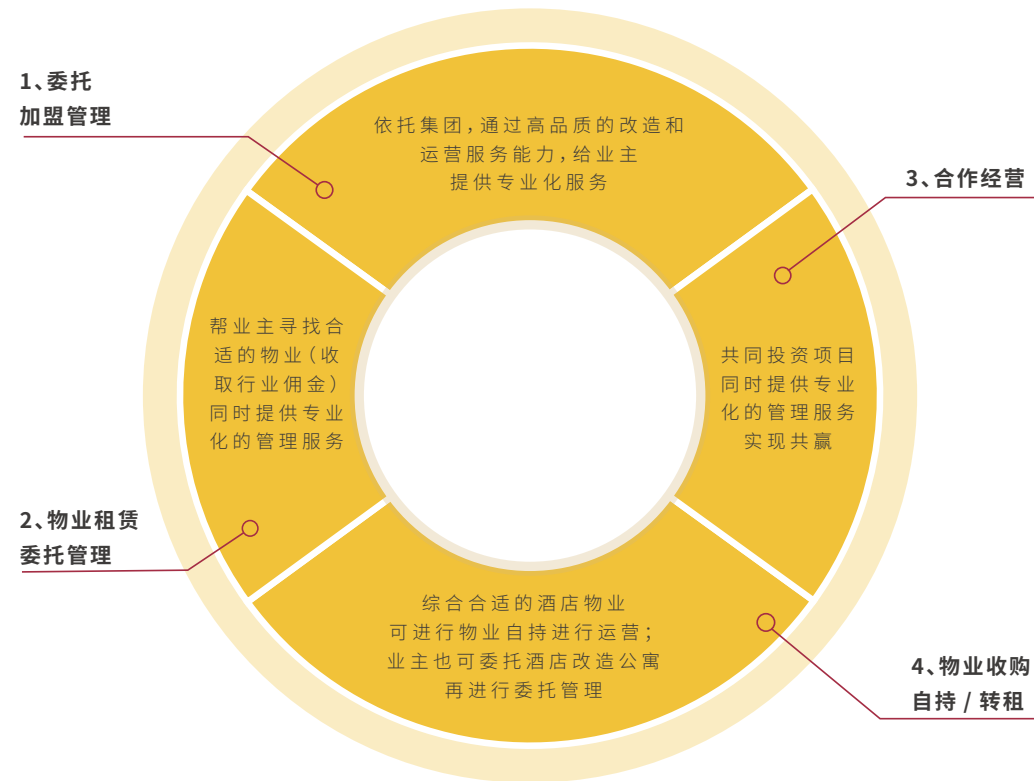
VS中介类

- 1、物业更集中，不做分散式业务；
- 2、区别二房东，客户满意度及入住感受更全面；
- 3、产品打造、管理等方面优势明显。

VS公寓管理公司

- 1、资金实力更雄厚，有快速拓展房源的条件；
- 2、战略执行更从容，能聚焦于业务价值打造而非为资本绑架；
- 3、学习融合并创新对方的拓展、运营等经验，从而更胜一筹。

公寓板块业务类型

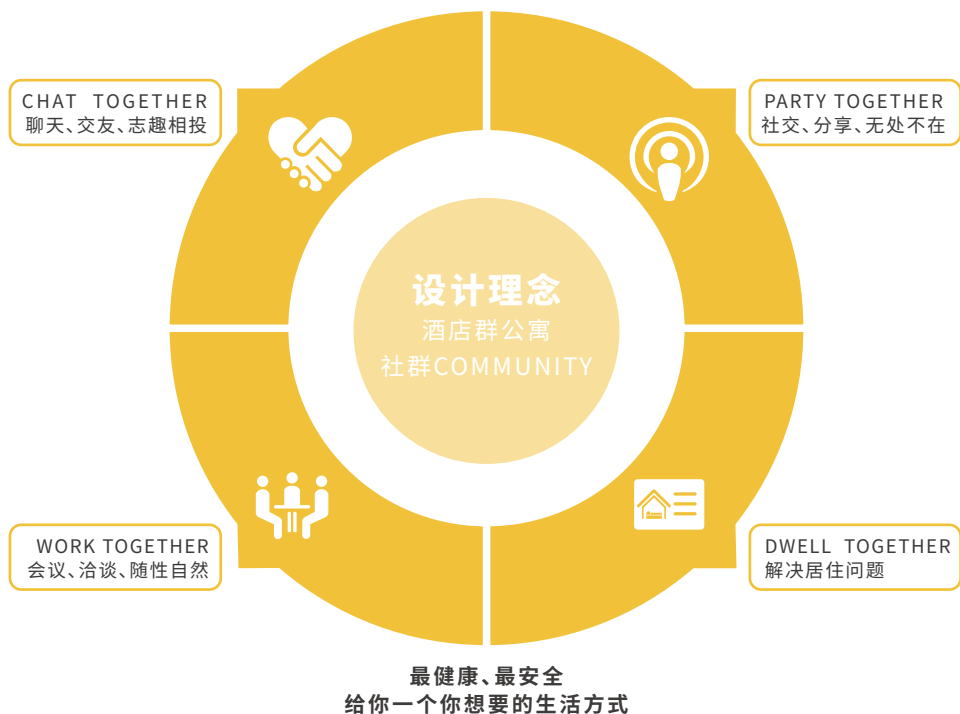


为每一位加盟商提供省心、放心、贴心的一站式服务。针对加盟合作伙伴提供专业的运营服务，通过对店长全方位的培训、建立权威的员工管理手册、全国统一的品牌营销系统，为全国加盟商提供更加标准化的服务流程，提高市场竞争力。

物业选择



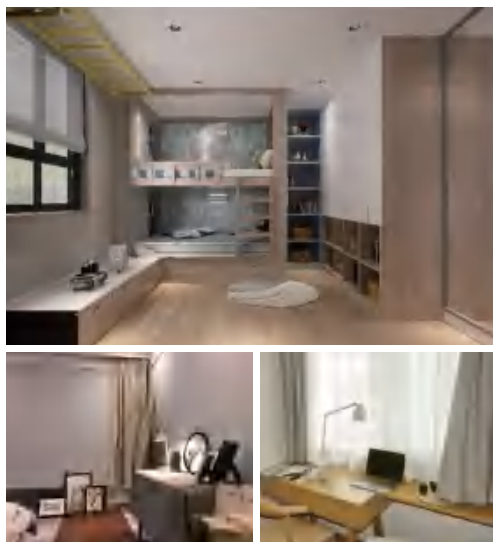
产品规划(设计理念)



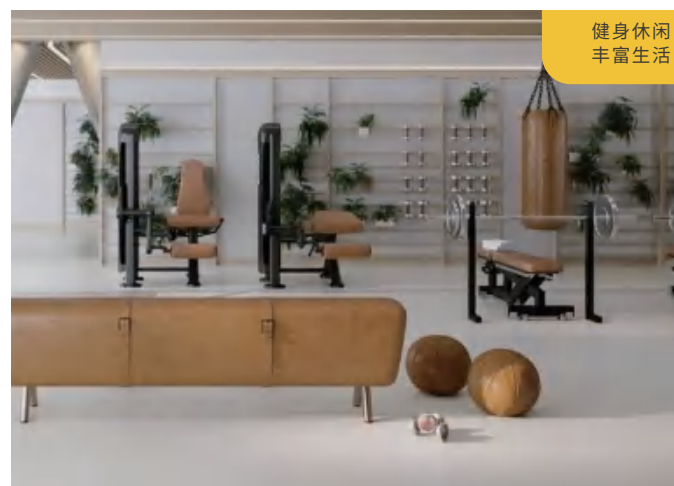
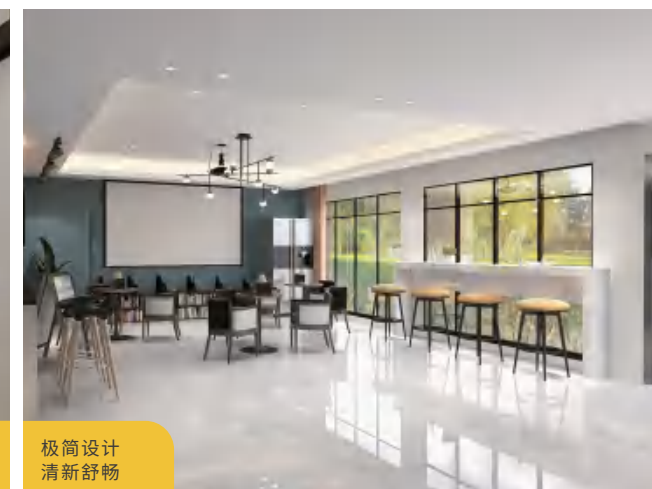
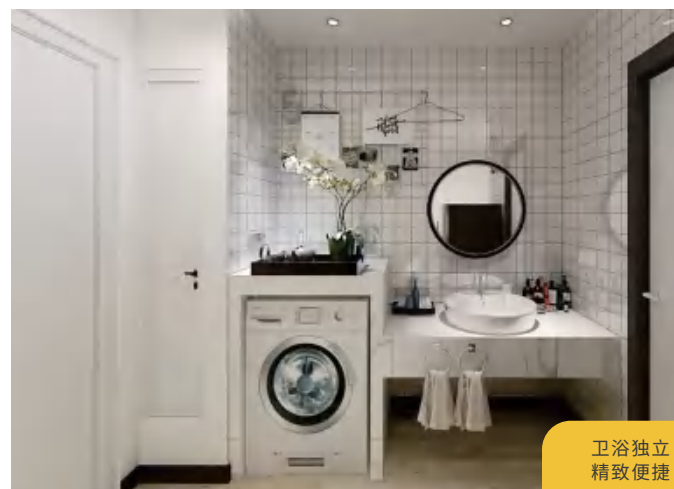
产品一 白领公寓 / 酒店式公寓



产品二 员工公寓



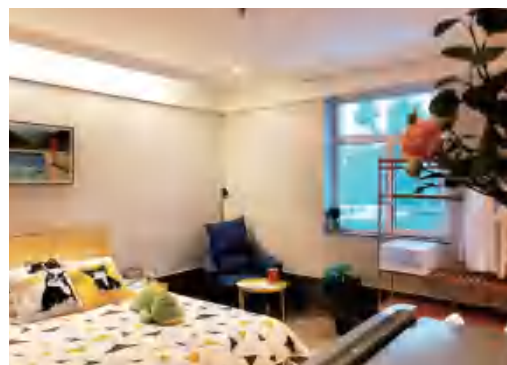
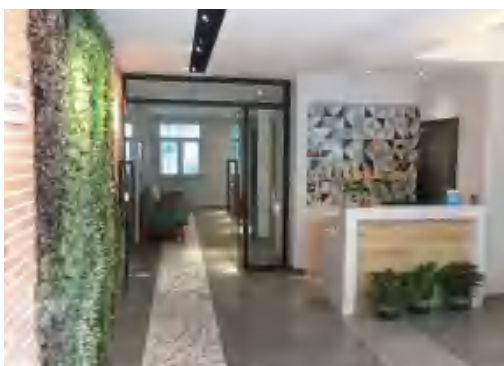
呈现视觉参考



格林公寓上海市中山北路店 房间面积(18m²-25m²)

开业3个月情况

平均出租率90%	月租金3,500-4,500元	日房价209-259元	投资回报周期2.5~3年
----------	-----------------	-------------	--------------



公寓服务配置

驻店管家服务；统一标准化管理与完善安全配置，确保住户居住无忧；功能区齐全的公共区域；社群活动



总部各部门支持

- | | | | |
|------------|---------|--------|------------|
| 1、公寓运营销售指导 | 2、市场宣传 | 3、财务督导 | 4、工程指导产品设计 |
| 5、健康养生 | 6、IT 服务 | 7、客服 | 8、人事法务 |

公寓门店人员

- | | | | |
|-------|-----------|---------|-----------------------|
| 店长 x1 | 综合管家 x2~3 | 财务人事 x1 | 按 100 间房量的人员配置保洁及维修外包 |
|-------|-----------|---------|-----------------------|

格林公寓加盟合作政策

加盟条件

靠近商务中心、商业中心、高科技产业园区、教育资源密集区、交通枢纽或城市外来人口集中区等。



区域位置

交通流动性好，公共交通出行方便，临近地铁站、公交站点为佳。



交通条件

有餐饮、娱乐、购物、休闲等生活设施配套。政府对物业所处位置及周边未来5-10年内有完善的规划。



**周边配套
政府规划**

2000㎡以上，可开设60间房以上的体量。



物业体量

加盟优势



加盟政策 坚持为加盟商提供职业化、专业化的服务。只收取服务成本，不分享任何公寓利润。

主要服务项目	主要收费标准	收取方式
合作年限	10-20年	/
特许经营加盟费	3,000元/间	一次性
系统安装费	30,000元	一次性
特许经营保证金	80,000元	一次性
工程指导费	20,000元	一次性
开业前质检和运营指导费	9,000元	一次性
特许经营使用费	4.5%-6%	按月核算
系统维护费	12,000元/年	按年核算
设计费	二次以内免费	/

注：以上费用仅供参考（有效期三个月）具体费用请参考最新版本

投资测算模型

预算金额(万元) 费用说明(3200㎡/100间算) 以毛坯物业为参考对象		
初始总投资	500.00	50,000元/间
年均房费收入	435.60	出租率90%、均价3200元/月、160元/天、每年递增8%
年经营毛利润	348.48	80%经营毛利润率
物业年租金	175.20	1.5元/平方米
营业现金流	173.28	年经营毛利润-物业租金
平均回本期	2.89年	初始总投资/营业现金流

品牌加盟热线: 4006-998-998转6/(021)3617-4886转6251
或联系宋经理: 1360-167-7787