



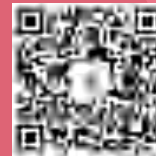
格美集团
KOSMOS GROUP



下载APP得100代金券
绑定手机和邮箱再得100



关注微信
得100代金券礼包



获取投资加盟所有信息
敬请关注

上海市普陀区中山北路1228号

官方网址: www.998.com

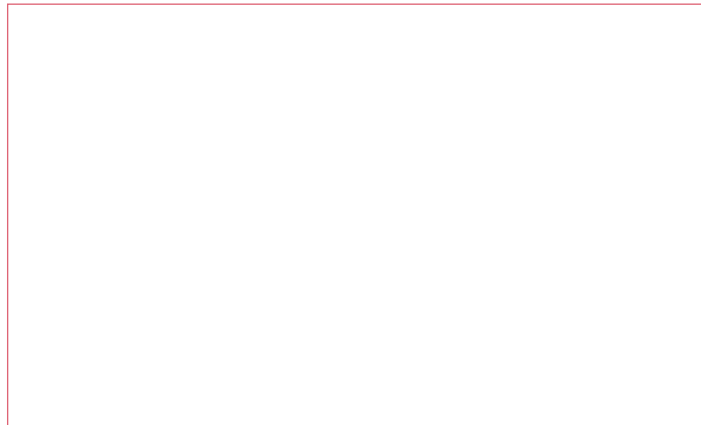
APP下载: app.998.com

预订热线: 4006-998-998

城市开发经理:

加盟热线: 4006-998-998 转 6

邮箱: hezuo@998.com



格菲酒店
VX HOTEL
加盟手册

随乐而动 乐享休闲
VERY RELAXING!

4006-998-998转6

GROUP INTRODUCTION

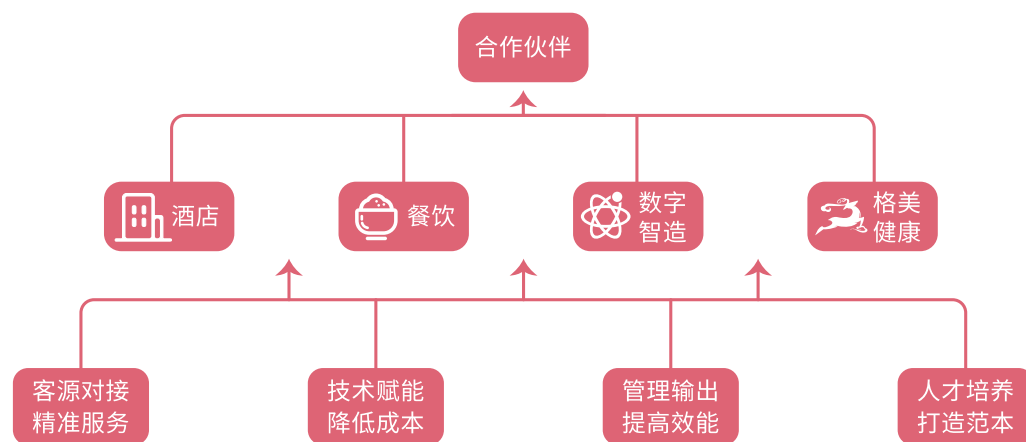
集团介绍

🌱 格林酒店集团 (原格林豪泰酒店管理集团) 2018 年 3 月登陆纽交所 (NYSE:GHG)，是中国领先的酒店管理集团。

2004 年创立至今，格林酒店集团在中国 360+ 个城市拥有近 6000 家酒店 (含筹建)，超过 30 万间客房，酒店规模位居全球和中国前列。通过始终如一的服务质量、标志性的酒店设计和广泛的地理布局，集团打造了超过 15 个酒店品牌，覆盖高端、中高端商务、中高端时尚、中高端休闲、多彩个性等不同市场，为合作伙伴和客人提供多元化选择。

依托母公司格美集团 (KOSMOS GROUP) 在餐饮、数字智造领域的多元布局，格林酒店集团不仅为客人提供全方位的住宿和餐饮服务，还为合作伙伴打造了多元化的投资平台。

格林使命 帮助合作伙伴解决困难



*本册数据统计截至2022年06月30日



2004 格林豪泰酒店



2008 格盟酒店



2012 格林东方酒店



2013 青皮树酒店



2017 格菲酒店



2017 格雅酒店



2017 格美酒店



2016 贝壳酒店



2017 大娘水饺



2018 竹家庄避风塘



2018 无眠酒店



2018 格林公寓



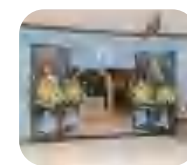
2021 格美健康



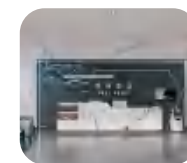
2021 格林漫旅酒店集团



2021 格林凯瑞酒店集团



2020 鹿港小镇



2021 格丽酒店



2022 Holiday Villa



2022 鹿鹿甜品茶饮



360+ 城市
近 **6,000** 酒店(含筹建)
近 **100,000** 员工
近 **70,000,000** 会员
近 **2,000,000** 家企业客户
以上为格林酒店集团截至2022年6月30日在国内的数据



BRAND POSITIONING

品牌定位

格菲酒店是格林酒店集团旗下中高端休闲酒店。

以青春、放松为主题，搭配以悠扬的音乐，让客人踏入酒店能感受昂扬向上的青葱岁月，为旅途带来满满活力。



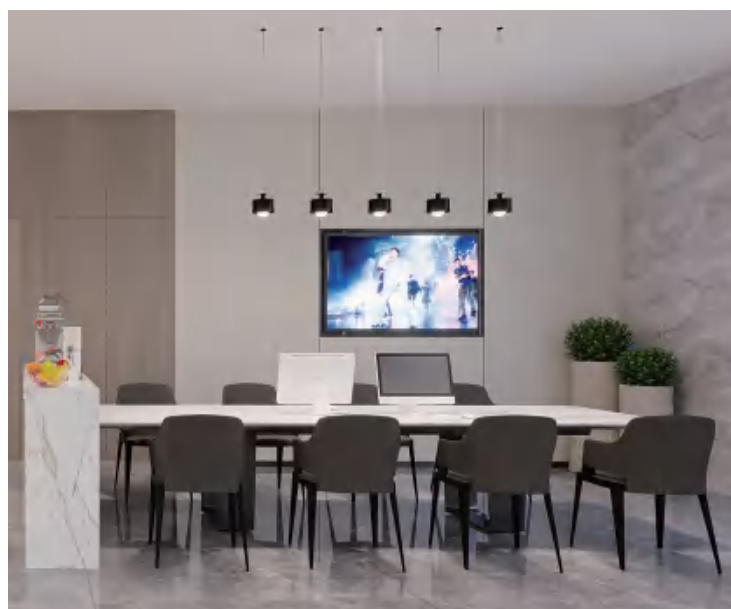


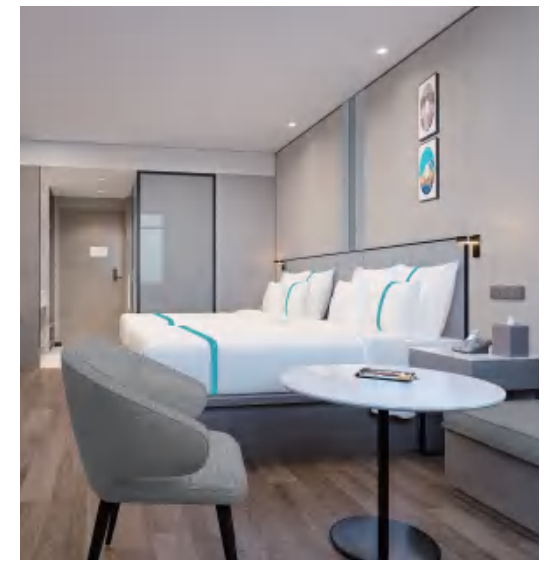
BRAND IMAGE

品牌形象

大堂

一段轻松明快的音乐一如格菲大堂色彩，轻松明快，装饰墙以黑胶唱片加以点缀，搭配置物架中多元的乐器模型.....每一份独具匠心的创意，伴随着不同变幻的音节，写就格菲大堂悠闲惬意的生活空间。



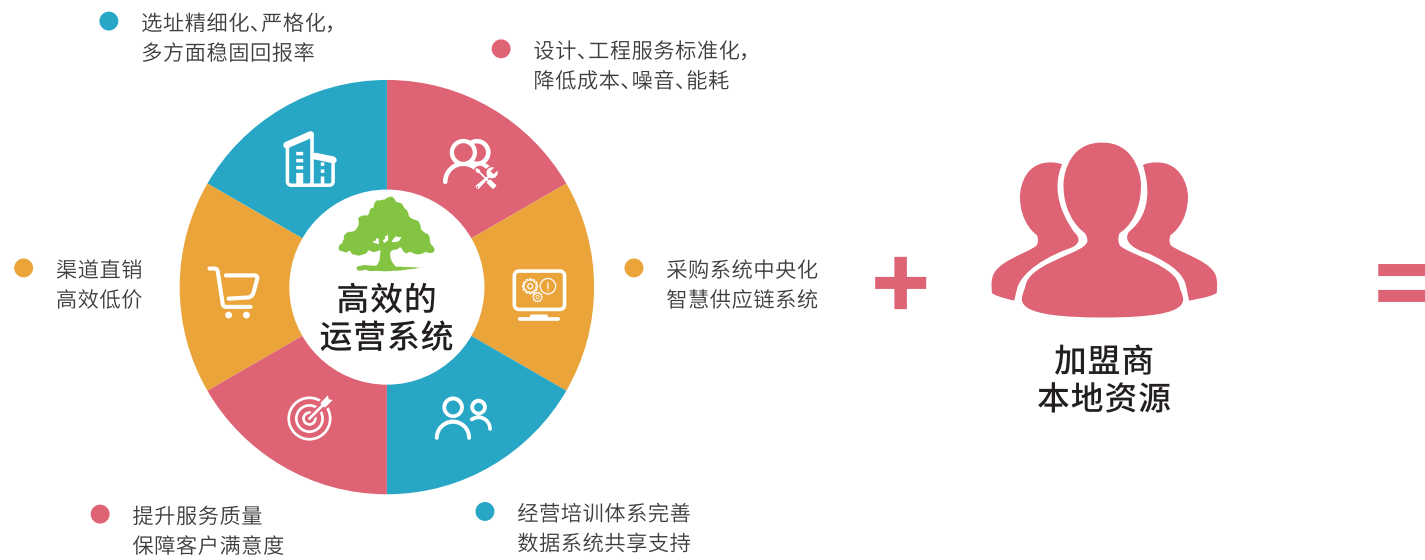


音乐酒咖区

唯美动听的旋律四处洋溢
 或是抑扬顿挫，或是轻松明快
 一如卡农遇见克罗地亚狂想曲
 天空之城钢琴曲相会贝多芬命运交响曲.....
 在此享一杯咖啡，或品一杯小酒，感受格菲时光

客房

舒适的床垫
 温暖的配色
 伴着安谧的小夜曲
 在格菲，做一个青春、甜蜜的梦



01



品牌忠诚度及广泛的顾客基础

02



为加盟商带来高回报

03



为员工搭建快速成长的平台

04



互惠互利, 扩大市场份额

品牌支撑



- 依托国际、国内一线品牌集团公司——格林酒店集团
- 近6000家酒店成功案例

01

会员资源



- 近7000万个人会员
- 近200万企业客户

02

成本优



- 酒店设计、装修、采购一站式服务
- 装修成本低于同类酒店20%以上
- 经营管理费用仅为同类品牌的50%

03

效益高



- 大多数酒店在3.5年内收回成本
- 优异的酒店投资回报率接近100%
- 很多酒店投资回报率高于同类酒店100%以上

04

系统先进



- 全方位运营管理系统支持
- 城区和加盟商服务系统
- 单店平均最活跃的APP系统支持
- 客房和物业管理等自动管理系统
- 酒店IT中央设备免费提供和数据安全保护
- OTA房态房价管理促销系统
- 7*24小时热线客户预订、客户服务及投诉管理支持
- 质量检查和支持系统
- 忠诚会员奖励支持系统, 包括168商城

05

广泛渠道



- 格林官网、APP、小程序
- 格林自媒体矩阵
- 国内外OTA直连
- 商旅TMC渠道

06

培训体系



- 聚集行业精英, 配合独一无二的格美培训部培训体系
- 加盟商管理和培训支持
- 员工发展和系统培训计划
- 财务管理和培训计划

07

融资支持



- 支持资金来源于集团及银行等金融机构

08

FRANCHISE ADVANTAGE

加盟优势

FRANCHISE POLICY

加盟政策

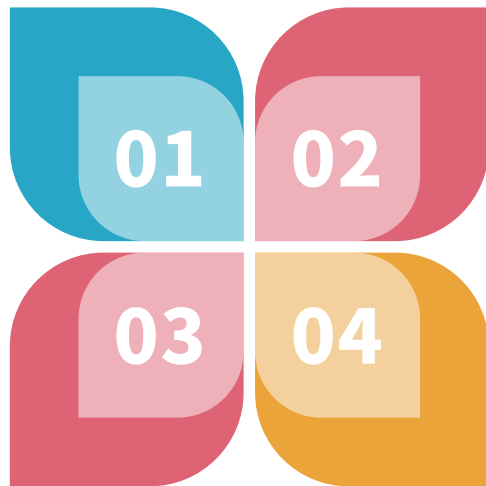
加盟条件

物业体量及可视性

4000 平方米以上，或者可开设 80 间房以上的体量，楼体易见，店招醒目，广告效果好。

区域位置

靠近教育资源密集区、商业中心、行政中心、商务中心、展览中心、交通枢纽、大型游乐中心或其他客源丰富的区域。



交通条件

临近主干道，交通流动性好，进出通道畅通便利，双向通行，无隔离栏或绿化带。有公交、地铁等便民交通工具可达。

周边配套

有餐饮、娱乐、购物、休闲等生活配套设施。

品牌	品牌定位	大堂要求	酒店辅助设施要求	客房数量要求	客房面积
格菲酒店	中高端休闲	≥250m ²	开放式餐厅，咖啡音乐吧，健身房，休闲商务区等	≥80间	≥25m ²

加盟费用

主要加盟服务项目	主要收费标准	收取方式	
加盟期限	10-20年	/	
一次性加盟金	3000元/间	一次性	
系统安装费	3万元	一次性	
工程指导费	2万元	一次性	
开业前质检和运营指导费	0.9万元	一次性	
特许保证金	10万元	一次性	
工程设计筹备保证金	2万元	一次性	
品牌使用费	4.5%起	按月核算	
中央预订费	中央预订费不超过营业收入的3%；若达到公司奖励政策标准，可根据政策享受优惠。	10元/间夜起	按月核算
系统维护费	1000元/月	按月核算	

以上加盟费用仅供参考，具体项目会因不同城市、不同位置、不同物业条件的情况做调整。

投资测算

预算金额（万元）费用说明（4500m ² /100间算）		
初始总投资	850.00	100间客房*8.5万/间
年均营业收入	876.00	100间*80%出租率*300元平均房价*365天
年经营毛利润	560.64	年均营业收入*64%
物业年租金	295.65	4500平方米*1.8元/平方米*365天
营业现金流	264.99	年经营毛利润-租金
回收期	3.21年	初始总投资/营业现金流
投资回报率	31.18%	营业现金流/初始总投资

注：以上投资测算模型仅供参考，不代表格林酒店集团对酒店投资收益做实质性判断或保证，不同城市、不同位置、不同物业条件的投资回报会有不同。投资有风险，入行需谨慎！

COOPERATION PROCESS 合作流程



01 一通电话

只需一通电话 (4006-998-998转6) 将合作意向、项目情况、所在城市告知我们,或以E-Mail (hezuo@998.com) 发送至格林酒店集团投资发展部。



02 1-2天到现场

格林酒店集团对项目进行初审,对于能使加盟商和格菲酒店品牌达到双赢的项目,格林酒店集团将与加盟商协商,安排开发项目经理实地考察,约1-2个工作日可到达。



03 1天完成评估

格林酒店集团开发项目经理前往项目现场考察,约1个工作日收集完全面信息,包括对项目周边消费水平、发展潜力进行评估,以及营收测算、工程改造等,并以面对面会议形式与加盟商互相了解。



04 合作达成

格林酒店集团提供专业的投资分析报告、工程改造预算报告,经双方确认无误后签订“特许经营合同”,自合同签订之日起,2-7个工作日完成审批。